

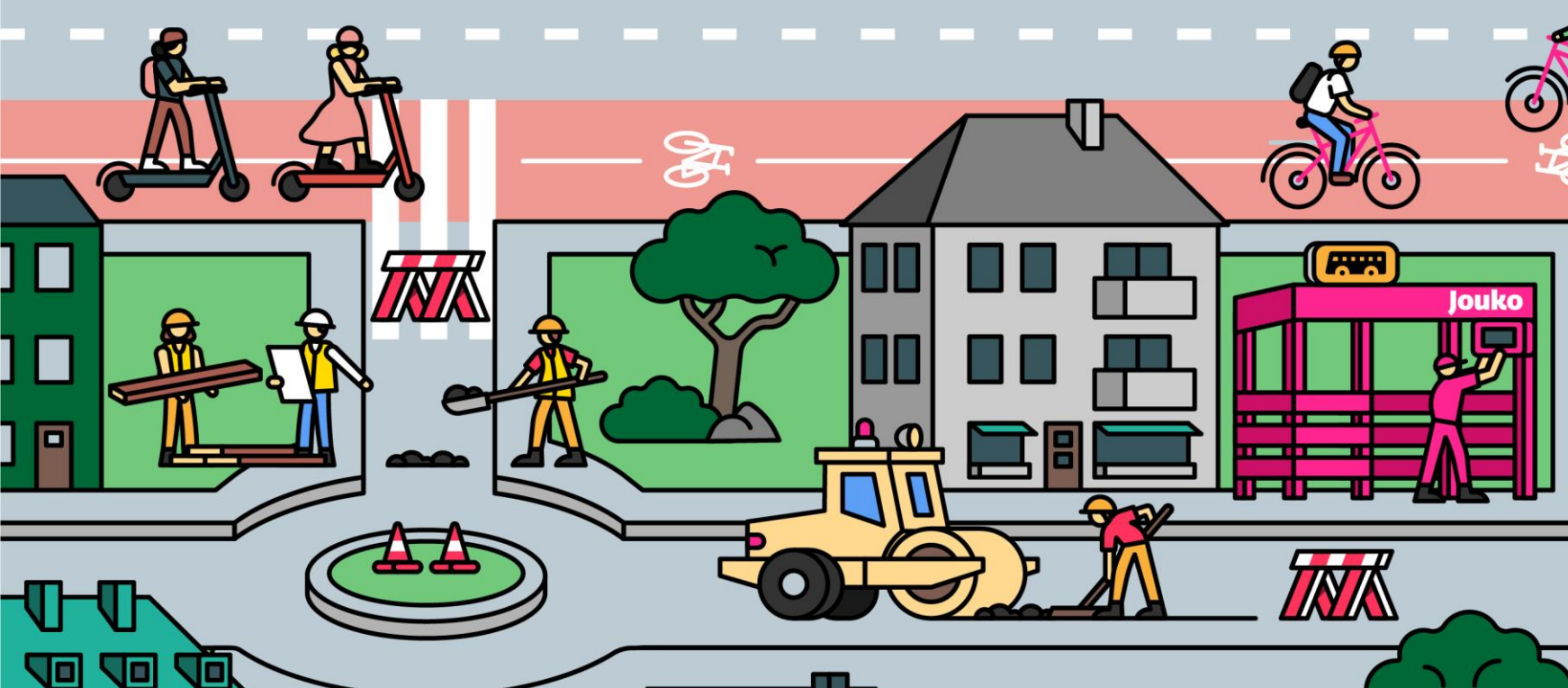
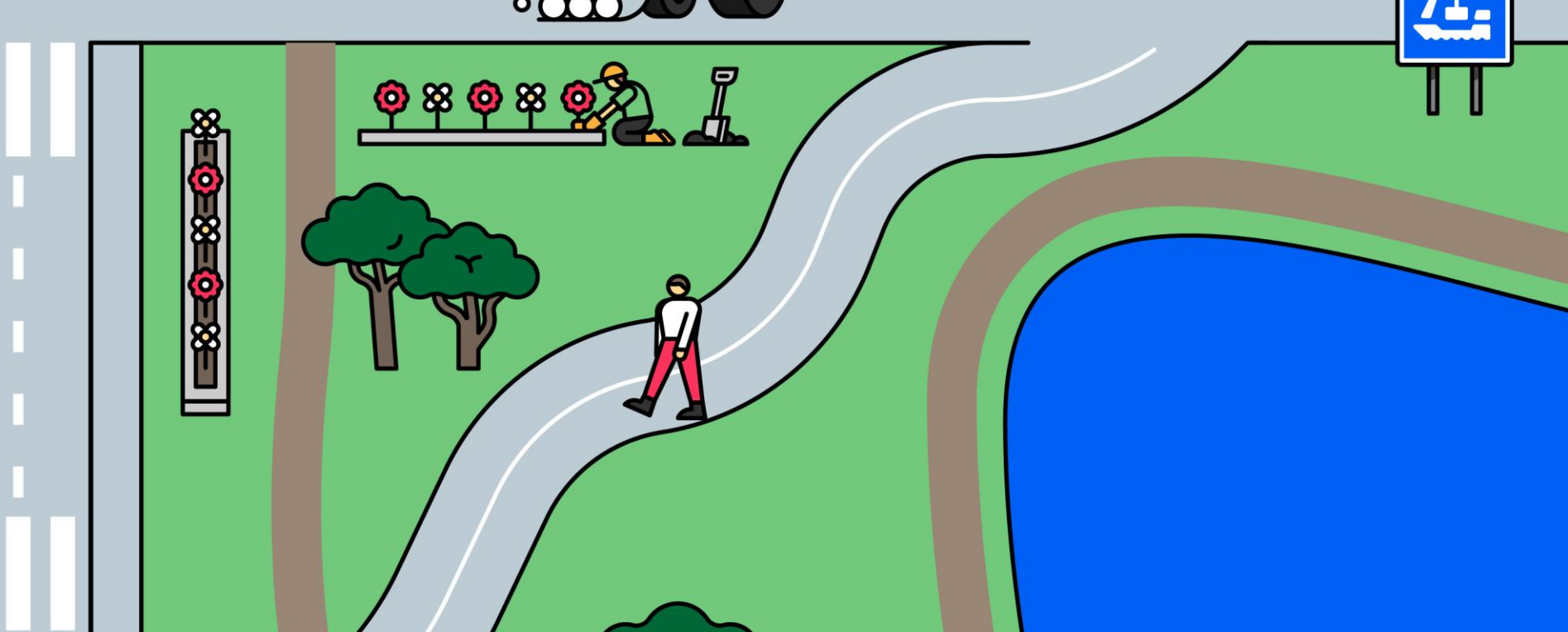
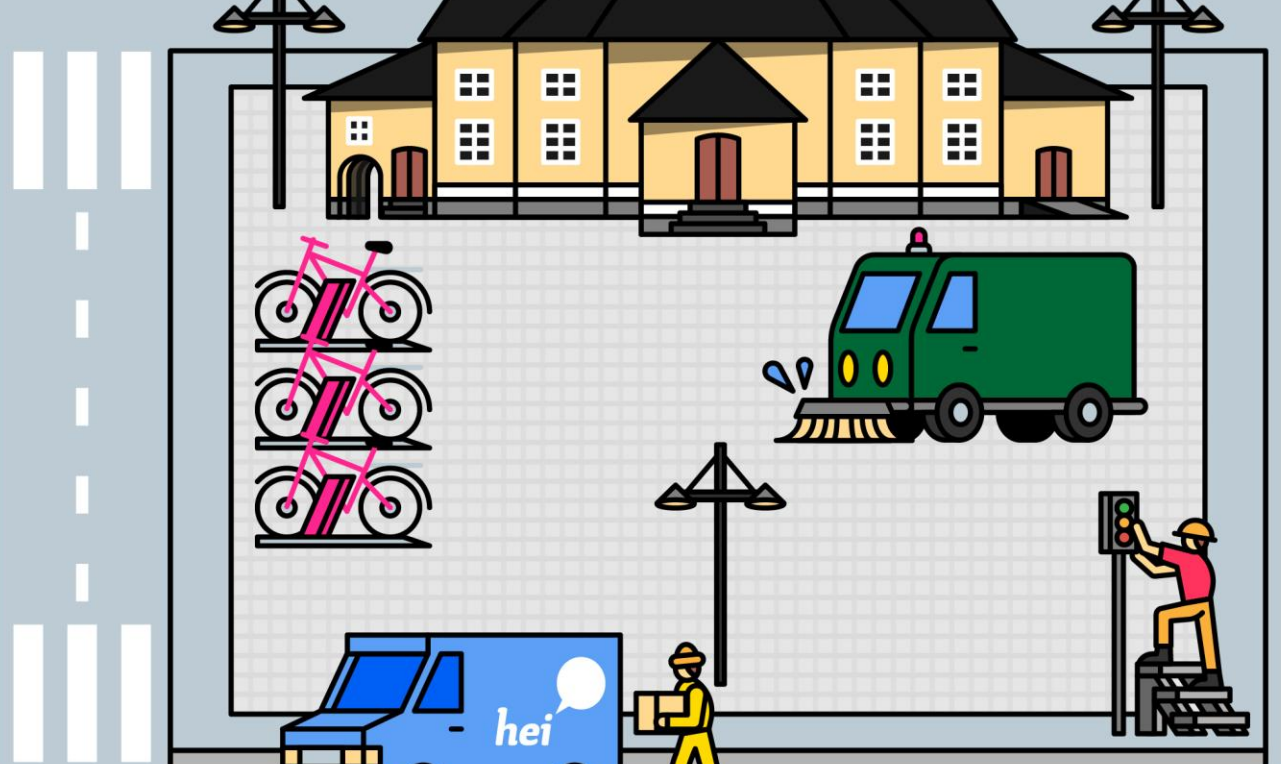
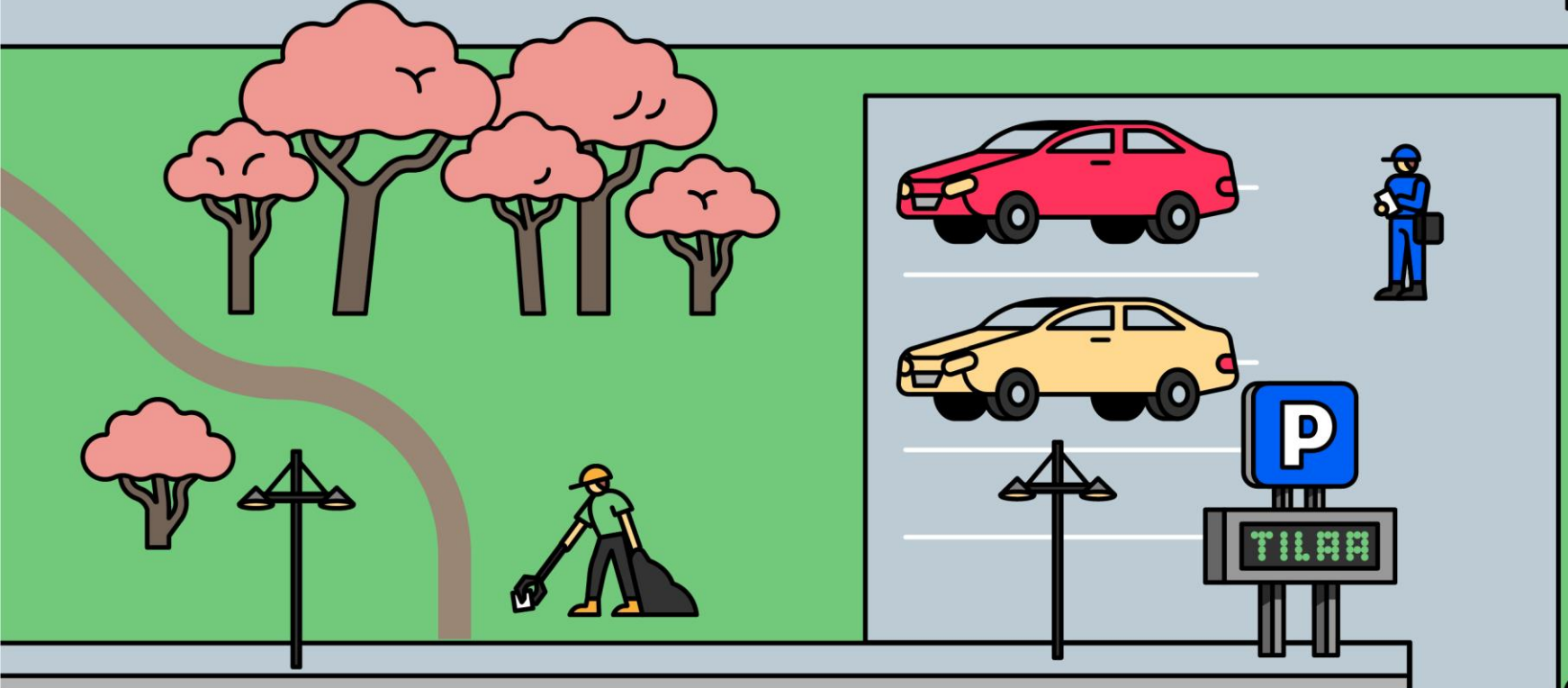
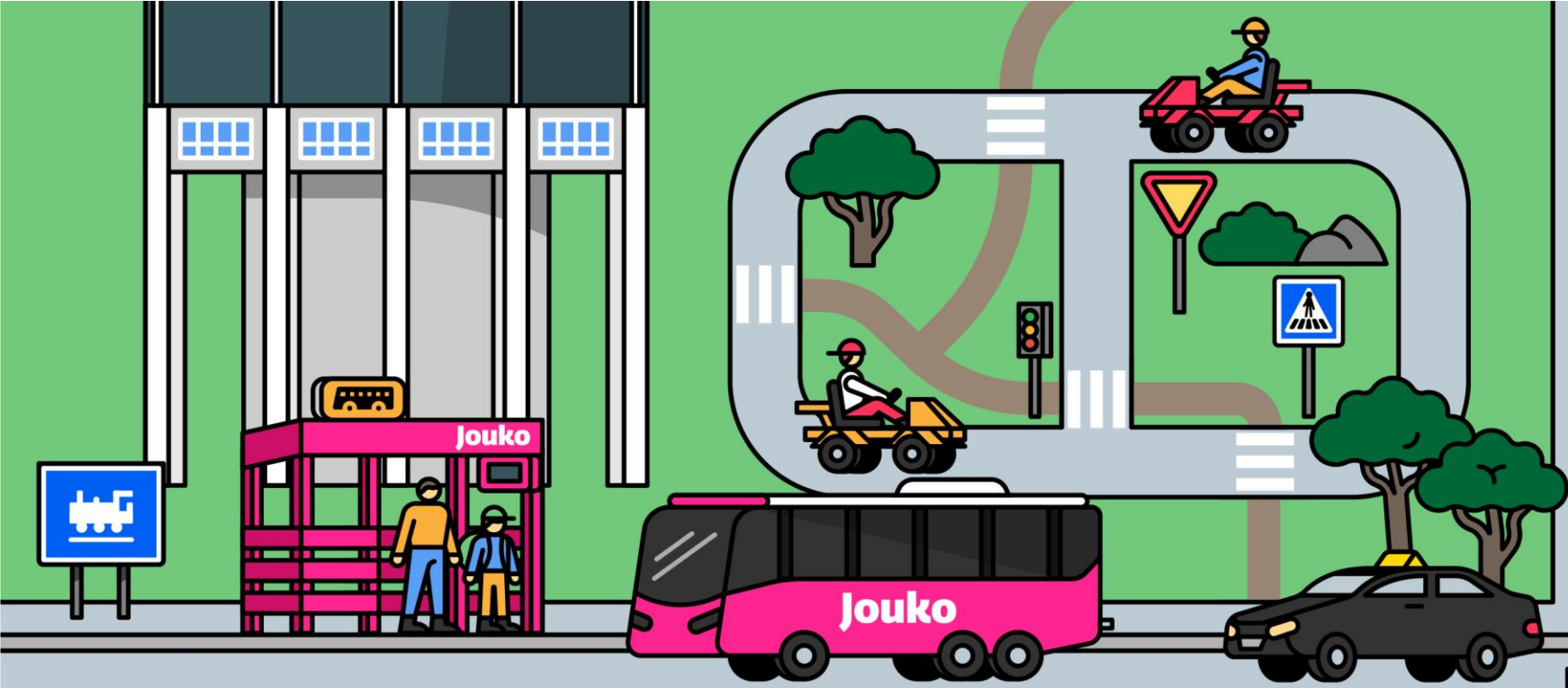


**Yhdyskuntatekniset palvelut -
kysely ja tuottavuusvertailut
kaupungin strategisen
johtamisen tukena**

LAPPEENRANNAN KAUPUNKI

Kehto foorumi
6.6.2024

Olli Hirvonen
kaupungininsinööri
Lappeenranta



Taustaa

- Yhdyskuntatekniset palvelut tutkimus 2023, FCG
 - Lappeenranta ollut mukana vuodesta 2004
- Katu- ja viheralueiden kunnossapidon kustannusvertailu 2023, Rapal Oy – part of EG
 - Kuve toteutettu vuodesta 2008 alkaen
- Voimassaoleva strategia selkeä ja helposti seurattava. Mukana konkreettisia tavoitteita toiminnan seuraamiseksi.



KATUJA
500 km

300 km
PYÖRÄTEITÄ

VIHERALUEITA
290 ha

5,8 m€
INVESTOINNIT
VUOSITTAIN

HULEVESI-
INVESTOINNIT
1,4 m€

8,4 m€
KUNNOSSAPITO
VUOSITTAIN

ERILLISRAHOITUS PAJARILA – MUSTOLA ALUEELLE 17 m€

LPR2037 STRATEGIA



LAPPEENRANTA

KESTÄVIÄ MENESTYSTARINOITA

KASVUN KAUPUNKI



HYVINVOIVAT
ASUKKAAT

KESTÄVÄ KAUPUNKI



KOULUTUKSEN KAUPUNKI



ELINVOIMAINEN
KAUPUNKI

ROHKEASTI – YHDESSÄ – ETEENPÄIN KATSOEN

Strategian päätavoitteet ja -mittarit

Strategian päätavoitteet	Mittari	Lähde Päivittyminen	Lähtö-taso	Tavoite 2023	Toteuma 2023*
Kaupunki on muuttovoittaja, asukasmäärä kasvaa	Väkiluku	Tilastokeskus 1 krt/kk	72 697 (12/2020)	72 700	73016 (12/2023)
Kaupungin elinvoima vahvistuu	Työssäkäyvien määrä	Tilastokeskus 1 krt/v	29 152 (2018)	30 000	29 377 (2021)
Kaupunki turvaa hyvät koulutuksen ja elämän edellytykset	Koulutustasomittain Koulutusaika peruskoulun jälkeen	Tilastokeskus/ Sotkanet 1 krt/v	370,2 (2019)	380	381,7 (2022)
Kaupunki etenee kohti hiilineutraaliutta	CO ₂ -päästöt vähennystarve strategiakaudella 65 000 tn (-12 prosenttiyksikköä)	Oma laskelma 1 krt/v	-48 % (2020)	-53%	-44% ** (2022)
Kaupungin keskusta on elävä, viihtyisä ja helposti saavutettava	Kaupun, matkailu-ravitsemus-, taiteen-, viihteen- ja virkistysalan työpaikat keskustan alueella	Tilastokeskus/ Suhdannetilasto 1 krt/v	1.412	1.470	1.410 (6/2022)
Kaupungin turvallisuus paranee	Poliisin katuturvallisuus- indeksi	Poliisi 1 krt/v	108,7 (2020)	110	110,57 (1-7 2023)
Kaupungin tulorahoitus on tasolla, joka varmistaa velanhoitokyvyn pitkällä aikavälillä	Vuosikate	Tilinpäätös 1 krt/v	36,3 M€ (12/2020)	52M€	63 M€ (12/2023)

*Viimeisin toteuma
** Ukrainan sota sekä
UPM lakko lisäsi
fossiilisten käyttöä

Strategian mittarit

- Katujen ja viheralueiden kunnossapito tuotetaan yhtä laadukkaasti kuin aikaisempina vuosina. Kunnossapidon tavoitteena on saavuttaa liikenneväylien, puistojen ja ulkovalaistuksen osa-alueilla tyydyttävä asukastyytyväisyys (>3, asteikolla 1-5).
 - **Parannamme liikennealueiden ylläpitoa 3,3 (2021) -> 3,6 (2025)**
 - Pyritään tuottamaan katujen auraukset mahdollisimman kustannustehokkaasti ja hyvällä palvelutasolla. Tämä voi näkyä tonttikatujen kunnossapitotasossa
- Lisäksi kunnossapidon tulee olla kunnossapitovertailussa kansallisella keskiarvotasolla (KUVE tutkimus).
 - Pidämme yleisten alueiden kunnossapidon kustannusten tason alhaalla **0,75€/m² -> 0,75€/m²**
- *"Keskimääräistä paremmat palvelut, keskimääräistä halvemmalla"*



YHDYSKUNTATEKNISET PALVELUT 2023

Kyselytutkimuksen tulokset
Lappeenranta

FCG•

21 kuntaa

25.8.2023 Heikki Miettinen

Lappeenranta - mittareiden tulokset

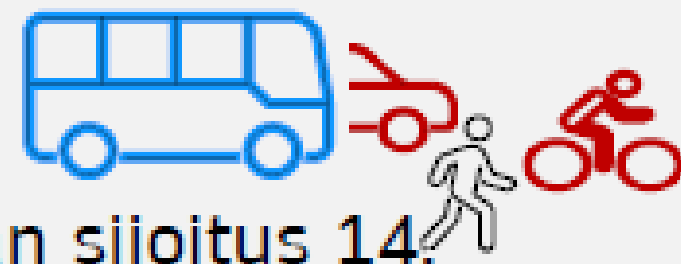
Mittarin arvo, muutos edellisestä kerrasta ja sijoitus kuntien joukossa (kuntia 21)

Liikennealueiden ylläpito

3,34

+0,04

Lappeenrannan sijoitus 14.



Talvihoito

3,37

+0,05

Lappeenrannan sijoitus 16.



Katuvalaistus

3,98

-0,23

Lappeenrannan sijoitus 17.



Puistojen hoito

3,51

+0,01

Lappeenrannan sijoitus 16.



Liikuntapaikkojen hoito

3,77

-0,04

Lappeenrannan sijoitus 18.



Veden laatu

-
-
-



Veden toimitusvarmuus

-
-
-



Jätehuolto

4,03

+0,03

Lappeenrannan sijoitus 5.



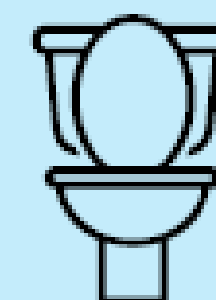
SV-viemärien toiminta

-
-
-



JV-viemärien toiminta

-
-
-

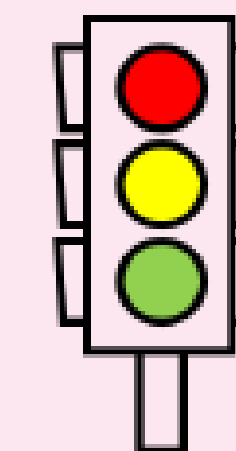


Liikennevalo-ohjaus

3,70

+0,00

Lappeenrannan sijoitus 12.



Kuve raportti 2022 (Rapal Oy)

- Kaikkien vertailukuntien keskimääräinen €/as-tunnusluku vuonna 2022 oli **98,3**. Lappeenrannan samainen tunnusluku vuonna 2022 oli **102,5 €/as**, joka on vertailukuntien keskiarvoa noin 4,3% korkeampi.
- Kaikkien vertailukuntien keskimääräinen €/m²-tunnusluku vuonna 2022 oli **0,99**. Lappeenrannan samainen tunnusluku vuonna 2022 oli **0,88 €/m²**, joka on vertailukuntien keskiarvoa noin 11,6 % matalampi.
- **Vertailun perusteella Lappeenrannan liikenne- ja viheralueiden kunnossapidon kokonaiskustannukset ovat €/as -tunnusluvulla mitattuna korkeammat kuin vertailukuntien kustannukset keskimäärin. Lappeenrannan kunnossapidon kokonaiskustannusten €/m² -tunnusluku on puolestaan vertailukuntien keskiarvon alapuolella.**

Miten tavoitteisiin päästään?

- Eheytetään ja tiivistetään kaupunkirakennetta
- Priorisoidaan kunnossapidettäviä alueita
- Lisätään kaupunkiniittyjä
- Parannetaan asukastyytyvää
- Pyritään turvaamaan käytössä oleva rahoitus



KIITOS mielenkiinnostanne

LAPPEENRANTA

Kysymyksiä?

Kaupungininsinööri Olli Hirvonen

Puh. 040 670 1566

oli.hirvonen@lappeenranta.fi


LAPPEENRANTA