



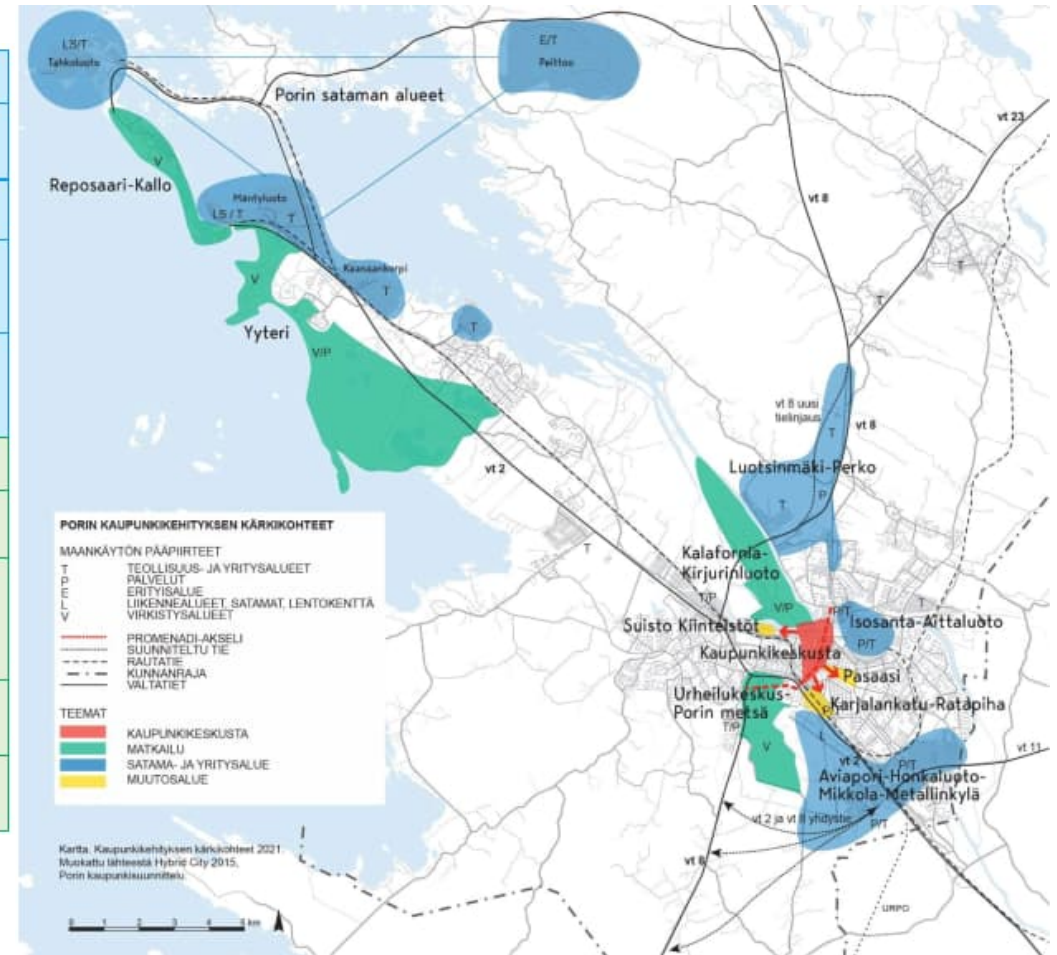
PORI

Porin keskeisimmät kaupunkiympäristön kehittämishankkeet

KEHTO-foorumi 6.6.2024

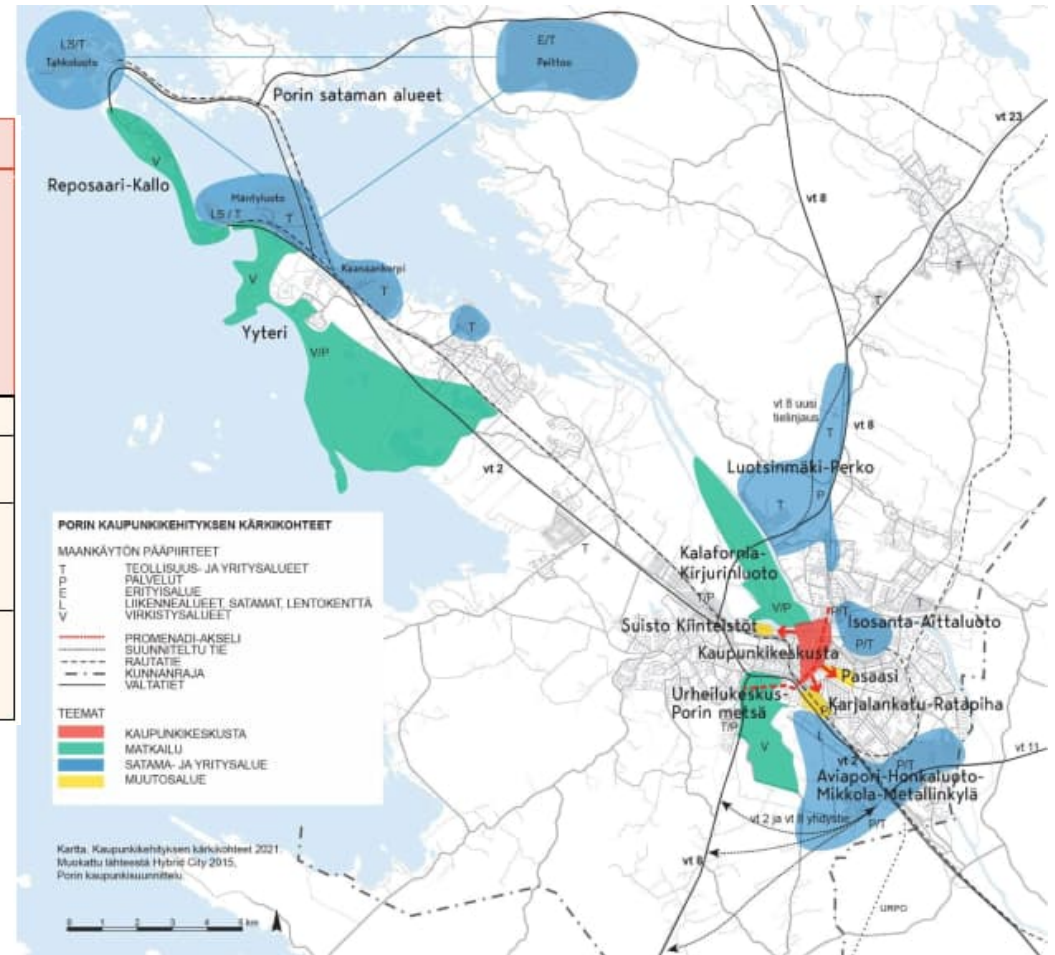
Kaupunkikehityskohteet

Satama ja yritysalueet	
Porin sataman alueet	Toisiaan tukevaa liike- ja teollisuustoimintaa, joka hyödyntää sataman palveluita.
Luotsinmäki-Perko	Paljon tilaa vaativalle liiketoiminnalle nopeasti käyttöönotettavia tontteja.
Isosanta-Aittaluoto	Isosannan toimintojen monipuolistaminen siten, että alueella oleva teollinen toiminta säilyy. Kaavavalmiuden luominen siltayhteydelle. Raskaan liikenteen kuljetusten pysyvien ratkaisujen löytäminen.
Aviopori-Honkaluoto-Mikkola-Metallinkylä	Teknologiametalli- ja logistiikka-alojen toimintojen kasvattaminen. Vt 2 ja vt 8 yhdystien suunnittelu. Lentoasema-alueen uudenvuoden hyödyntäminen.
Matkailu	
Reposaari-Kallo	Merellä liikkujille paremmat palvelut. Alueiden suunnitelmallinen erikoistuminen.
Yyteri	Majoituskapasiteetin kasvattamista. Uusia toimijoita, tapahtumia ja wow elämyksiä. Matkaketjujen sujuvoittamista. Tunnettuuden parantamista.
Kalifornia-Kirjurinluoto	Kansallisen kaupunkipuiston (luotojen alueen) matkailu- ja vierailupotentiaalin parempi hyödyntäminen.
Urheilukeskus ja Porin metsä	Kansallisen kaupunkipuiston matkailu- ja vierailupotentiaalin parempi hyödyntäminen.



Kaupunkikehityskohteet

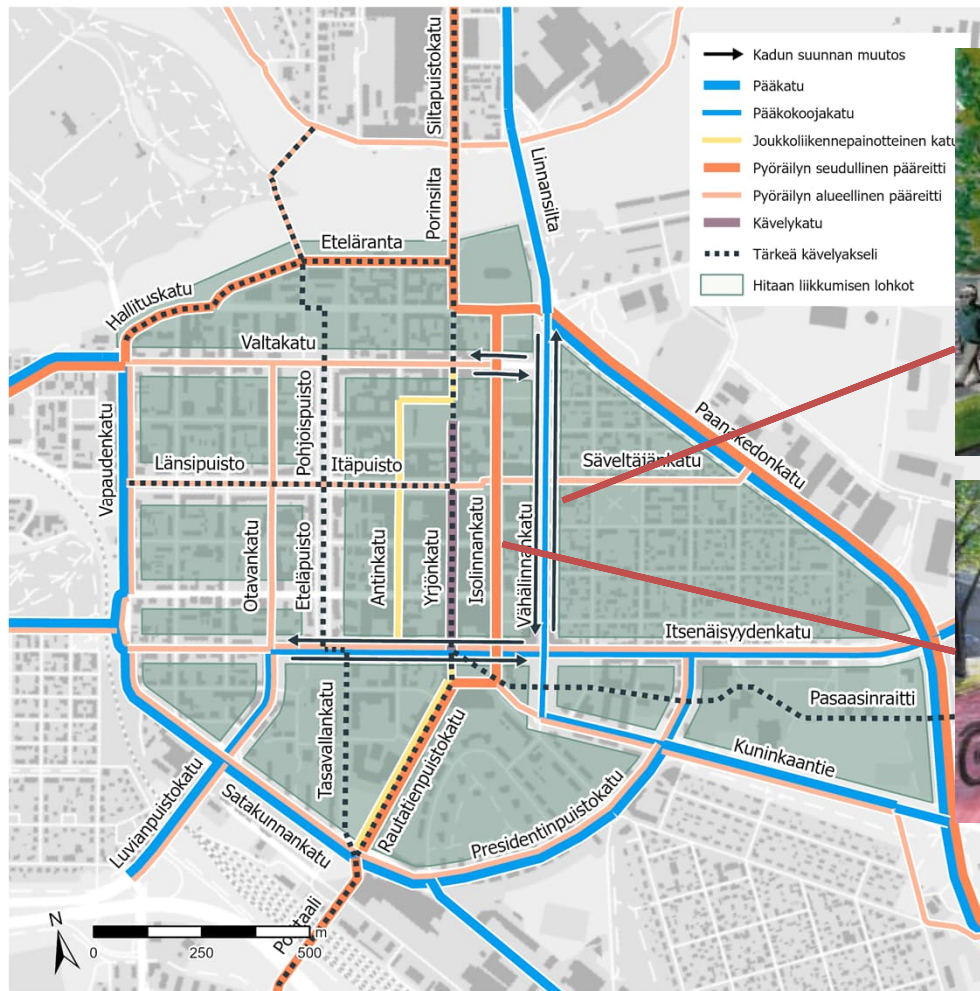
Kaupunkikeskusta	
Kokonaisuus	Täydennys- ja lisärakentamista, käyttötarkoituksen muutoksia, asumisen kehitys- ja pilottikohteita. Kaupan, palveluiden, tapahtumien, matkailun, hallinnon ja vapaa-ajanvieton vetovoiman ja toimintaedellytysten parantamista. Kestävää kaupunkisuunnittelua ja kaupunkivihreää. Sisäisen ja ulkoisen saavutettavuuden parantamista. 10 minuutin kävelykaupunkia. Hyvinvoinnin ja yhteisöllisyyden tuottamista. Ympäristöystävällisen viihtyisyyden ja elävyyden lisäämistä.
Muutosalueet	
Suisto Kiinteistöt	Asumista ja uudenlaista toimintaa. Jokiympäristön vetovoiman hyödyntämistä.
Pasaasi	Sisääntulo kaupunkikeskustaan eri kulkumuodoille. Alueen läpi kulkevan yhdysväylän toteuttaminen. Alueen kehittäminen monipuoliseksi, liikkumiseen kannustavaksi, houkuttelevaksi asuin- ja toimintaympäristöksi.
Karjalankatu- Ratapiha	Sisääntuloväylä kaupunkiin. Tavaratieltä Ratapihan alitus sekä lentoaseman ja matkakeskuksen yhteysvälin parantaminen. Raiteiden määrän optimointi. Tavaralogistiikkaa. Puutavaraterminaalin siirto Mäntyluotoon. Kilpailukykyä.



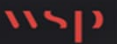
Porin tori



Porin keskustan liikenneverkkosuunnitelma



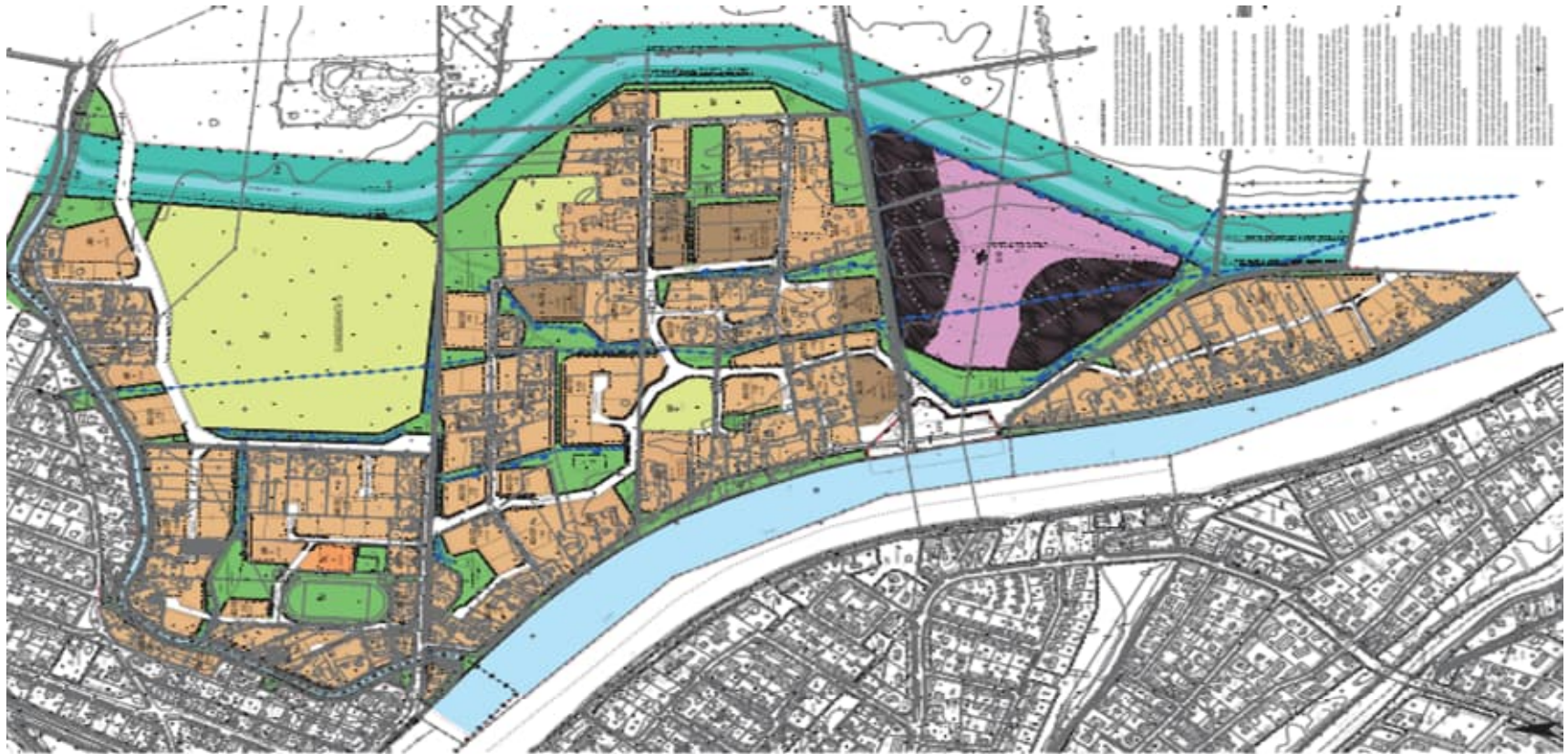
Jokikeskus



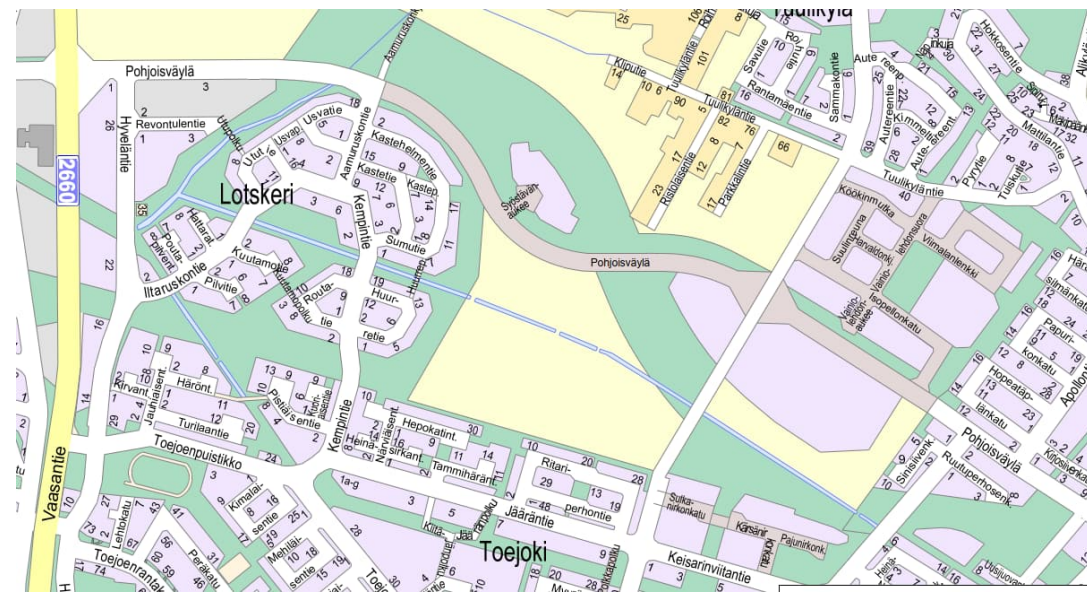
Jokikeskus



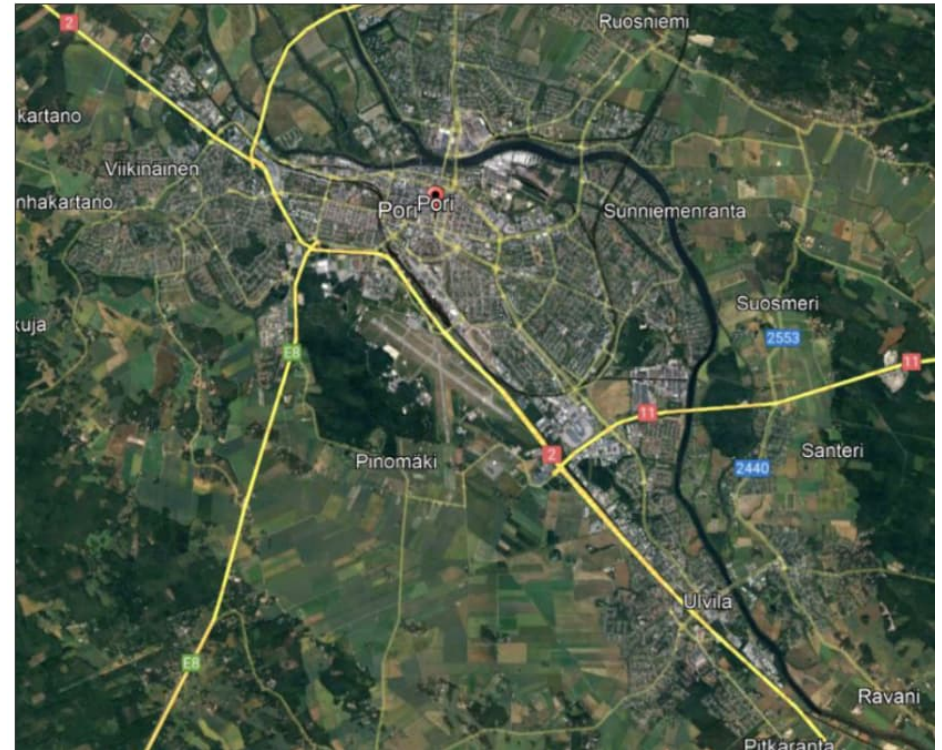
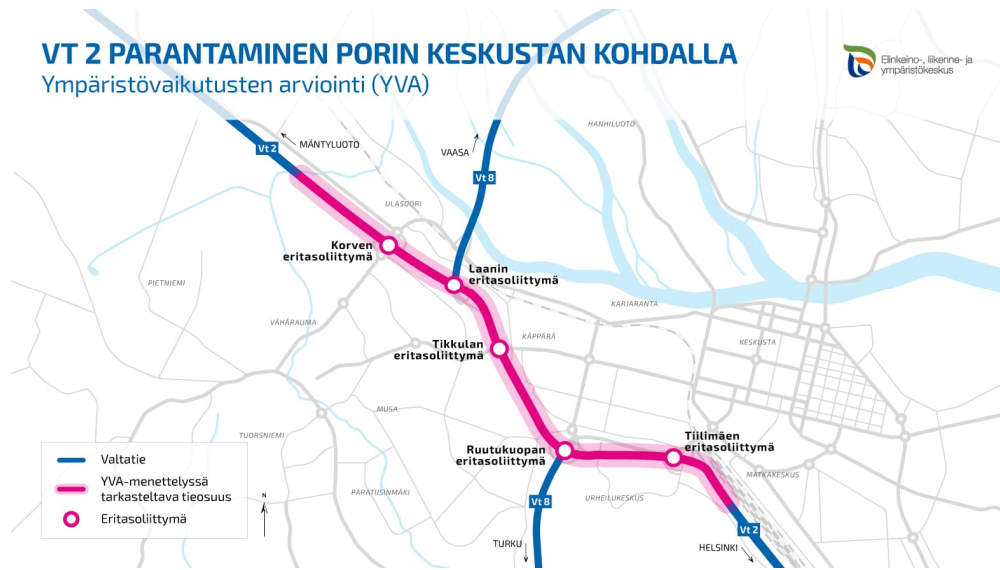
Harjunpäänjoen alaosan ja Sunniemen vesitaloushanke



Pohjois-Porin infra



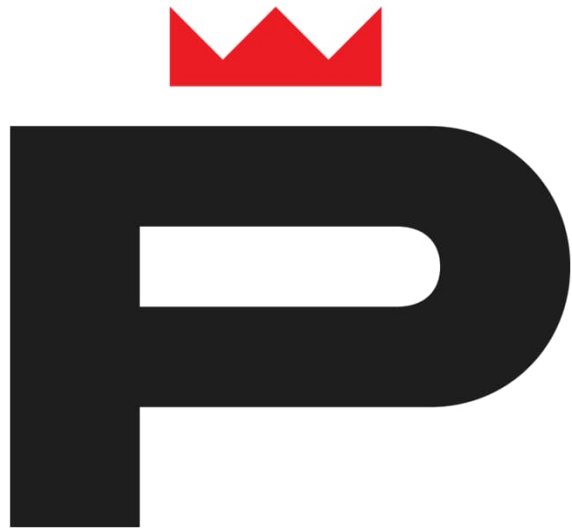
VT 2 parantaminen ja VT 2 – VT 8 yhteys



Kaupunkiympäristön investointien lähtökohdat ja kehittämisen painopistealueet

- Perusparantamistarpeita on huomattavasti enemmän kuin mihin nykyisillä resursseilla pystytään tuottamaan
- Katuverkon, siltojen, viheralueiden, pumppaamojen, laitureiden ja rantamuurien korjausvelan kasvun hillitseminen
- Kestävien kulkumuotojen edistäminen
- Tulvasuojelu
- Veto- ja pitovoimatekijät kuten puistot ja viheralueet sekä liikuntapaikat
- Tonttutuotanto
- Suunnitelmallinen liikenneturvallisuuden parantaminen
- Kaupunkikehityksen kärkikohteet
- Yhteishankkeet valtion kanssa (Väylä ja ELY)





Markku Koppelomäki

Toimialajohtaja

puh. 044 701 9698

etunimi.sukunimi@pori.fi

www.pori.fi