

KATUTYÖPÄIVÄT LAHTI 6-7.4.2022

Jukka Piispanen

JYVÄSKYLÄ 

PALVELU- JA TOIMINTAYKSIKÖT



23/03/2021

Jyväskylän kaupunki

2

JYVÄSKYLÄ 

YLEISTEN ALUEIDEN LUVAT

Sijoituspaikkaluvat

noin 400 kpl vuosittain

Katutyöluvut

Noin 800 kpl vuosittain

Tulot vuonna 2021, 1 344 232 €

Resurssit

Vastaava katumestari

Kolme katumestaria

½ valvoja

Kesäkaudella tekninen harjoittelija

Kolme liikenteenohjausinsinööriä, jotka tarkastavat liikenteenohjaussuunnitelmat

<https://www.jyvaskyla.fi/elinkeino-ja-tyollisyys/luvut/yleisten-alueiden-luvut/katutyolupa>



KATUTYÖPROSESSI

Mahdollinen palautus täydennettäväksi
,valtakirja puuttuu, suunnitelmien tarkkuus jne.



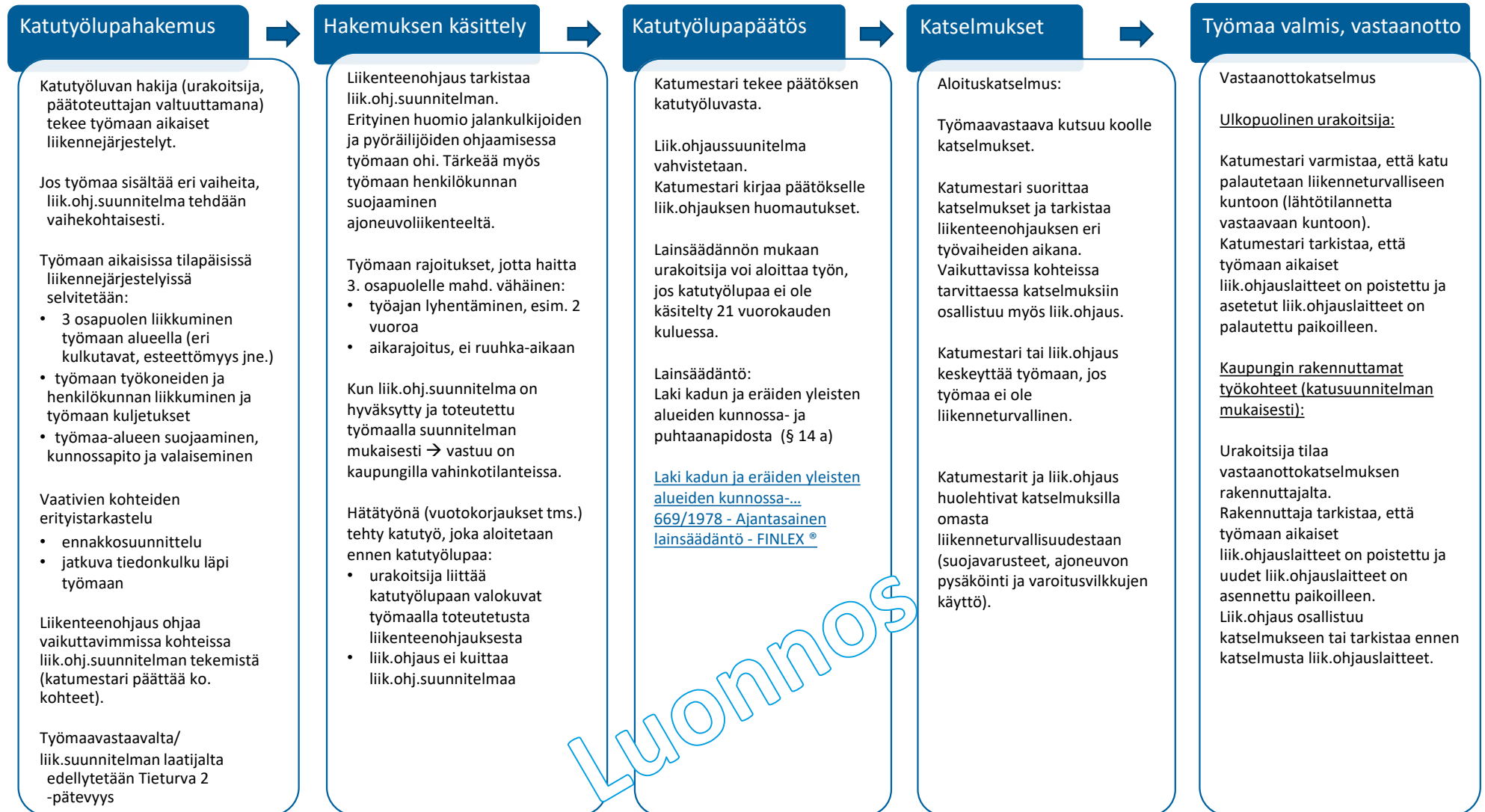
Työmaavastaavan vastuulla olevat katselmukset

Puutteet
liikenteenohjaussuunnitelmassa

Muista ilmoittaa
lupajärjestelmän kautta,
jos työaika muuttuu tai
venyy!

JYVÄSKYLÄ 

Katutyöluvaprosessi. Kaaviossa on huomioitu vain ne työvaiheet, jotka liittyvät liikenneturvallisuuteen.

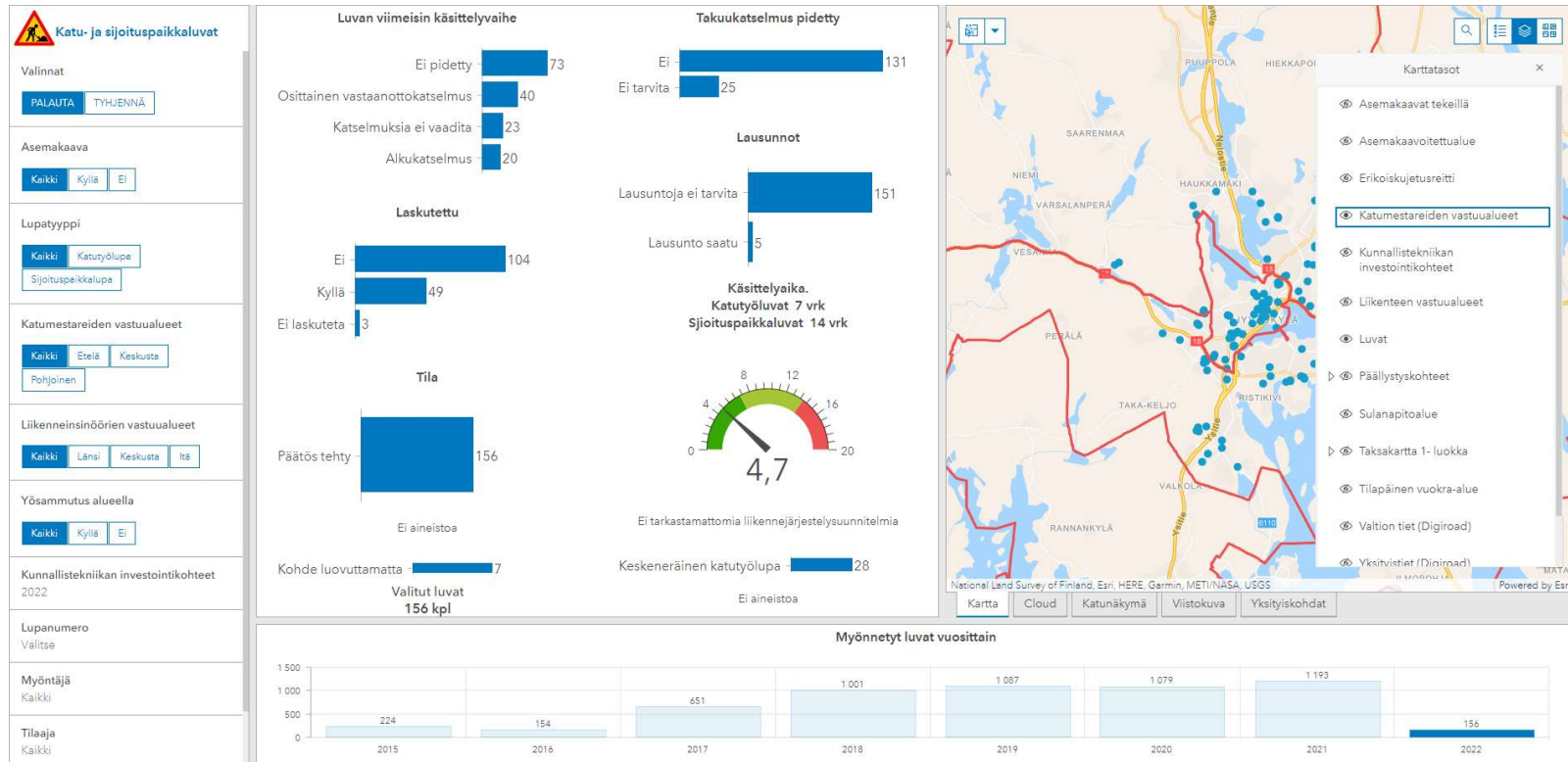


VIKKOPALAVERIT (LEAN)

Viikoittain käsiteltävät aiheet

- Viikkopalavereita varten oin tehty Teams- kanava ja sinne tallennetaan kaikki yhteiset tiedostot.
- Palaverissa käydään asiat läpi edellisen viikon muistion pohjalta, johon kirjataan keskeneräisten asioiden vaihe ja vastuut lyhyesti.
- Katu- ja sijoituspaikkaluvat
 - Vaikuttavimmat katutyöt
 - Palautteet
 - Lupamäärien tilanne vaiheittain
 - Lupasovelluksen ja seurantatyökalun kehittäminen
 - Lupien laskutus
 - Arkistointi
 - Haastavat asiakaspalvelutilanteet (varaus keskustelulle)
 - Lupien asettaminen nähtäville
 - Muut ajankohtaiset asiat
 - Lomat ja tuuraukset
 - Osallistujien esille ottamat asiat

SEURANTATYÖKALU



KOKEMUKSIA LEAN- MENETELMÄSTÄ

- Lupien käsittelyaikoja saatu lyhennettyä
- Laskutuksen viivettä on saatu lyhennettyä, josta saatu myös hyvää palautetta asiakkailta
- Työmäärää on saatu jaettua tasaisemmin, kun seurantaa eri alueilla on voitu tehdä.
- Katselmusten määrien seuraaminen parantunut mm. takuukatselmusten seuranta
- Tiedon kulkua ja osaamista on saatu parannettua.
- Kehittäminen on tullut osaksi jokapäiväistä tekemistä.

AUTOMAATTIVIESTIT LUVILLE, JOIDEN TYÖAIKA-ARVIO ON YLITTYNYT

Automaattiset muistutusviestit lähtevät yli viikon kestävissä luvissa:

- 2pv ennen lupa-ajan päättymistä (työmaavastaavalle)
- Viikoittain aina 6 viikkoon saakka (työmaavastaavalle ja rakennuttajalle)
- Sen jälkeen päivittäin.
- 70% viestin saajista reagoi siihen tilaamalla loppukatselmuksen tai ilmoittamalla uuden arvion valmistumisajankohdasta

Hei.

Katutyölupanne (179-2022-97 Keskussairaalantie) on päättymässä kahden vuorokauden kuluttua. Mikäli työ valmistuu määräaikaan mennessä, ota yhteyttä allekirjoittaneeseen, niin sovitaan vastaanottokatselmuksen ajankohta.

Mikäli työ on edelleen kesken ja se ei valmistu määräaikaan mennessä tulee teidän arvioida uusi valmistumisajankohta. Lähettäkää uusi arvio sähköpostilla minulle.

Oheisesta linkistä pääsette katsomaan myönnettyä lupaa.

Ystävällisin terveisin

NN

katumestari

Puh. *****

LUPAPÄÄTÖSTEN ASETTAMINEN NÄHTÄVILLE

Edellisen viikon
aikana tehdyt
lupapäätökset
asetetaan nähtäville
keskiviikkoisin
(Tweb)

Jyväskylän kaupunki Kaupunkirakennepalvelut, Liikenne ja viheralueet		JULKIPANOLISTA		30.03.2022
Käsitellyt luvat ajalla 23.3.2022 – 29.3.2022				1 (1)
Lupatyyppi	Lupnumero	Päätöspäivä	Nimi	Voimassaoloaika
Katutyöluupa	179-2022-102	28.03.2022	Ainonkadun KL osuus Puistokatu SAN	28.03.2022 - 15.04.2022
Katutyöluupa	179-2022-103	24.03.2022	Koivumutka kaapelityö	04.04.2022 - 30.04.2022
Katutyöluupa	179-2022-106	24.03.2022	Niittie 1	04.04.2022 - 22.04.2022
Katutyöluupa	179-2022-107	24.03.2022	Voionmaankatu 34, hulevesilinjien rakentaminen	25.03.2022 - 15.04.2022
Katutyöluupa	179-2022-109	28.03.2022	Mainoslatai asennustyö	31.03.2022 - 31.03.2022
Sijoituspaikkalupa	179-2022-66	28.03.2022	Pohjanlahdente 11, M1038 kaapelointi, SÄ	21.03.2022 -
Sijoituspaikkalupa	179-2022-67	28.03.2022	Eisa / Elovaliontie 16 40270 Jyväskylä	21.03.2022 -
Sijoituspaikkalupa	179-2022-68	28.03.2022	Koivumutka, Sähkökaap	28.03.2022 -
Sijoituspaikkalupa	179-2022-69	28.03.2022	Laamannitie, VESI	22.03.2022 -
Sijoituspaikkalupa	179-2022-70	28.03.2022	HÄMEENPOHJANTIE 15	02.05.2022 -
Sijoituspaikkalupa	179-2022-71	28.03.2022	Pärnäsentie, HULEVESI	29.03.2022 -
Sijoituspaikkalupa	179-2022-72	28.03.2022	Yliopistonkatu Hargukatu KTV jk.n	01.04.2022 -

Lupia yhteensä: 12

Oikaisuvaatimushoje

Katu- ja sijoituspaikkaluvat ovat yleisesti nähtävissä päätöspäivän jälkeisenä keskiviikkona

Viranhaltijan päätökseen voi hakea muutosta oikaisuvaatimuksena Jyväskylän kaupunkirakennelautakunnalta 14 päivän kuluessa päätöksen tiedoksisaannista.

Jyväskylän kaupunkirakennelautakunnalle osoitettu kirjallinen oikaisuvaatimus on muutoksenhakijan tai tämän valtuuttaman asiamiehen tehtävä päätöksen tehneelle viranhaltijalle ja toimitettava Jyväskylän kaupungin kirjaamoon viimeistään määräajan viimeisenä päivänä ennen kirjaamon aukoloajan päättymistä. Kirjaamon aukoloaika ko 8:00–15:00.

Oikaisuvaatimustaika laskettaessa päätöksen tiedoksisaantipäivää ei lueta määrikaan. Jos oikaisuvaatimajan viimeinen päivä on pyhäpäivä, itsenäisyyspäivä, vapuriipäivä, joului- tai juhannusaatto tai arkilauantai, saa oikaisuvaatimuksen toimittaa ensimmäisenä sen jälkeisenä arkipäivänä. Päätös on lainvoimainen oikaisuvaatimusan jälkeen, ellei siihen ole haettu muutosta.

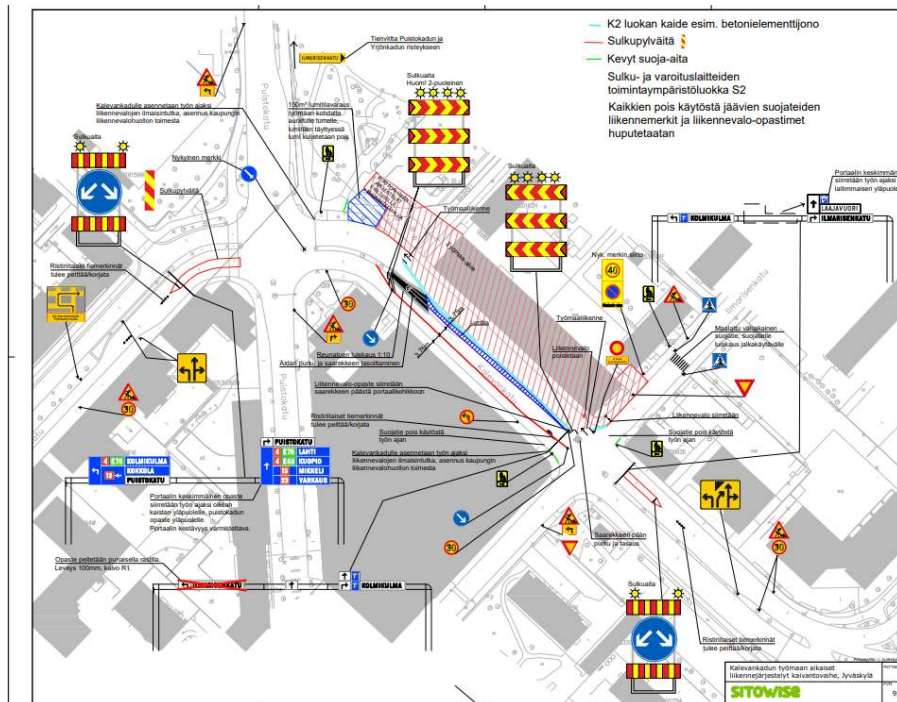
Oikeus oikaisuvaatimuksen tekemiseen, vaatimuskieljän sisältö, liitteet yms. seikat käyvät tili päätöksessä olevasta oikaisuvaatimushojesta.

Osoite ja muut yhteystiedot oikaisuvaatimuksen toimittamiselle:

Jyväskylän kaupunki / Kaupunkirakennelautakunta
PL 193, 40101 JYVÄSKYLÄ
Kirjaamon käyttöosoite: Vapaudenkatu 32 kirjaamo@jyvaskya.fi
Faksi: 014 266 1548
Puhelinnumero kirjaamoon: 014 266 0888

Lisätietoja:
Palvelupiste Hannakainen
Käyntiosoite: Hannakaisenkatu 17 palvelupistehannakainen@jyvaskya.fi
Avoinna ma-to klo 8-16, pe klo 8-15 (1.6.-31.8. klo 8-15)
Puhelinnumero: 014 266 5025

ENNAKKO-OHJAUS JA VAIKUTTAVIEN HANKKEIDEN SEURANTA



16-kerroksisen tornitalon rakentaminen Jyväskylän keskustaan varmistui - purkutöiden ja rakentamisen takia Kalevankadun toinen puoli suljetaan pitkäksi aikaa



VUONNA 2021 MYÖNNETYT KATUTYÖLUVAT

- Myönnetty 731 kpl
- Keskimääräinen käsittelyaika 4,1 vrk (tavoite alle 7 vrk)
- Laki kadun ja eräiden yleisten alueiden kunnossa- ja puhtaanapidosta
 - 14 a § ([15.7.2005/547](#)) ”Työ voidaan aloittaa heti, kun kunta on antanut suostumuksen työn aloittamiseen. Jos kunta ei ole käsitellyt ilmoitusta 21 vuorokauden kuluessa, työ voidaan kuitenkin aloittaa.”



ANTAKAA PALAUTETTA JA KEHITYSEHDOTUKSIA, JOTTA VOIMME KEHITTÄÄ PALVELUJAMME

JYVÄSKYLÄ

Jyväskylän kaupungin katutyölämpien työmaakatselmusten asiakastytyväisyyskysely

Työmaakatselmuksella tarkoitetaan katutyölämpään liittyviä alkukatselmusta, osittaisia loppukatselmusta (tarvittaessa) ja vastaanottokatselmusta. Täällä kyselyllä haluamme selvittää miten olemme onnistuneet katselmusten suorittamisesta ja missä voisimme mielestänne kehittää niitä. Kysymyksiin vastaaminen vie noin viisi minuuttia.

1. Olen osallistunut katselmuksiin viimeisen vuoden aikana

1-2 kertaa
 3-10 kertaa
 Yli 10 kertaa

2. Millaista hanketta asiointisi koski?

Sähköverkon rakentamista tai kunnossapitoa
 Televerkon rakentamista tai kunnossapitoa
 Vesijohtojen tai viemäreiden rakentamista tai kunnossapitoa
 Talonrakennushankkeisiin liittyvien työalueiden vuokraamista
 Nostoja tai muita lyhytaikaisia töitä
 Muuta hanketta, mitä?

3. Oliko tarkastukset suorittanut henkilö palveluhaluinen?

Henkilö ei ollut lainkaan
 Henkilö ei ollut
 ...
 Henkilö oli
 Henkilö oli todella

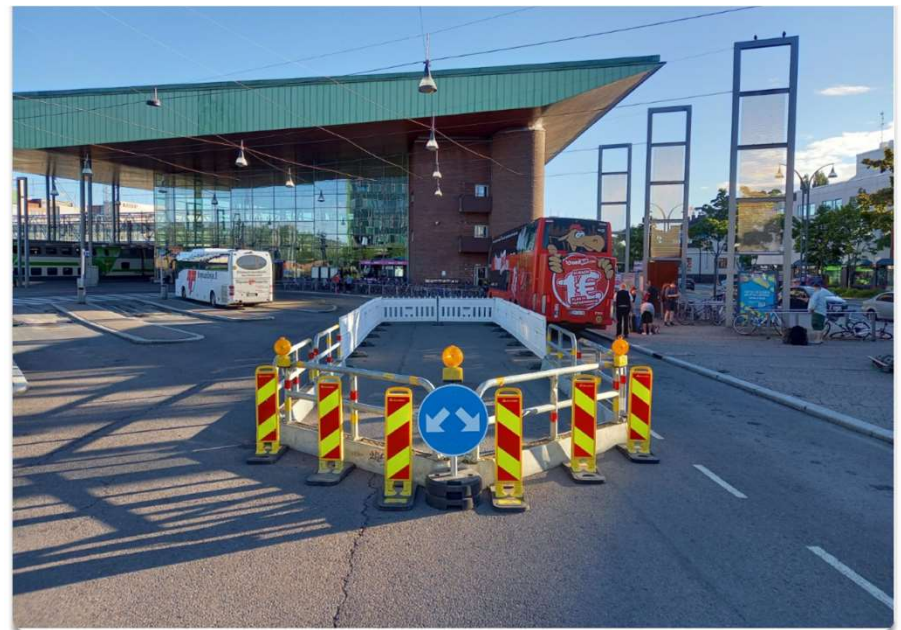
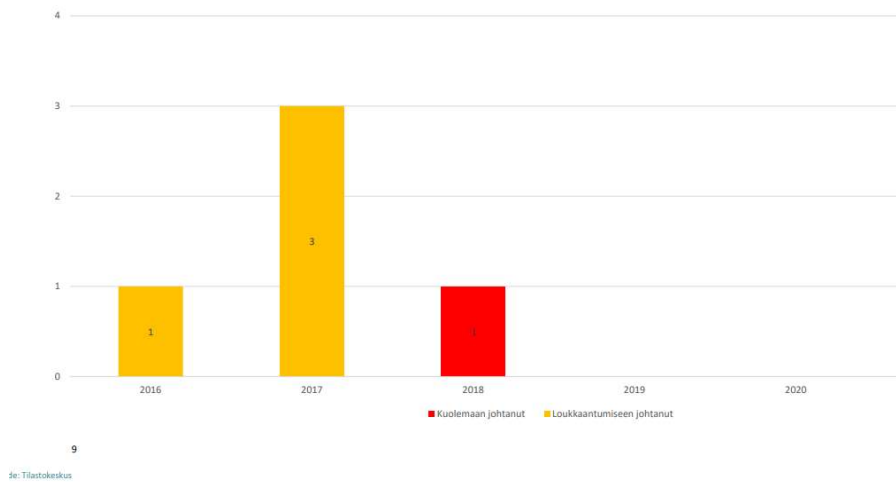
■ Työmaakatselmukset:

<https://link.webpolsurveys.com/S/CC62E7B83C95D431>

■ Luvan hakeminen:

<https://link.webpolsurveys.com/S/4A618B01B7602CA8>

Katuverkon tietyömailla kuolleet ja loukkaantuneet 2016-2021



Katutyöt (katumestarit, aluevastaavat)

Luonnos

2023-2025

Työmaa-alueella tapahtuneista onnettomuustiedot ja niiden analysointi vuosittain -> tavoitteena 0 onnettomuutta.

3. osapuolen turvallisuus huomioidaan erityisesti suoja- ja risteyksialueilla, joissa jalankulkijoita ja pyöräilijöitä, kohdalla tehtävissä katutöissä.

Liikenneturvallisuuden vaatimia suojarusteita käytetään katselmuksilla/työmaille

Liikenneturvallisuusryhmän kokous

- Tavoitteen seuranta
- Tuleva vuosi
- Katutyölupaohjeiden tarkistaminen ja info. Tieturva I ja II (muistin virkistäminen).

