

SITOWISE

Kuntien ilmastotyön työkalut

Kuntatekniikan yhdistyksen keväinen
iltapäiväseminaari 20.5.2021

EMMA LILJESTRÖM, SITOWISE OY



Ilmastotyö kunnissa

- Kunnissa tehdään tavoitteellista ilmastotyötä ja useat kunnat pyrkivät hiilineutraaliuteen kansallista tavoitetta kunnianhimoisemmalla aikataululla

"Suomessa kuntien ja kaupunkien ilmastotavoitteiden kunnianhimo on noussut viime vuosien aikana merkittävästi: jo noin 45 prosenttia suomalaisista asuu kunnissa, jotka tähtäävät hiilineutraaleiksi vuoteen 2030 mennessä. (Kuntaliitto 2020, Ilmastonmuutos ja kunnat)"

- Suomen ympäristökeskuksen Hiilineutraalit kunnat (HINKU) -verkostoon on liittynyt jo lähes 80 kuntaa.
- Euroopan laajuiseen kaupunginjohtajien ilmastosopimukseen (Covenant of Mayors) on liittynyt yhteensä 17 kuntaa Suomesta.



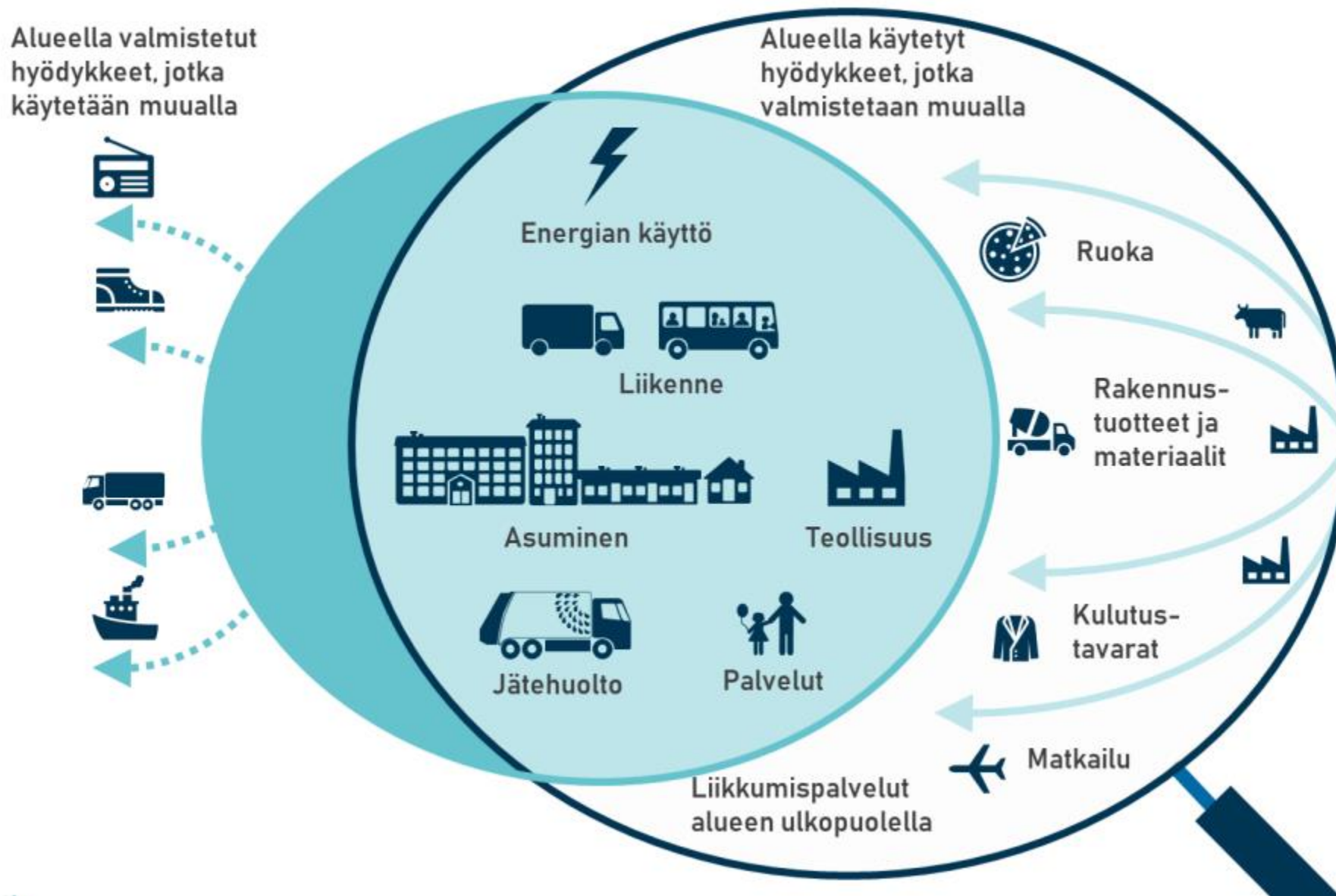
Päästölaskenta ilmastotyön työkaluna

- Kasvihuonekaasupäästölaskenta on työkalu, joka auttaa kuntia seuraamaan ja suunnittelemaan ilmastotyötään.

"Mitä et voi mitata, et voi johtaa."

- Kasvihuonekaasupäästölaskennat tarjoavat vastauksia muun muassa siihen mistä päästöjä syntyy ja millä toimenpiteillä päästöjä on onnistuttu vähentämään.
- Kuntien alueellisten päästöjen laskentaan on Suomessa tarjolla useita vakiintuneita malleja: CO2-raportti, Hilma-malli, Hinku-malli.
 - Mallit kattavat pääsääntöisesti kunnan energiankulutuksesta ja jätehuollosta aiheutuvat päästöt sekä muut kunnan maantieteellisellä alueella tapahtuvat päästöt.
- Laskentamallien ulkopuolelle jää kuitenkin muita kulutuksesta, esimerkiksi ruuasta ja kulutustavaroista, aiheutuvia päästöjä.



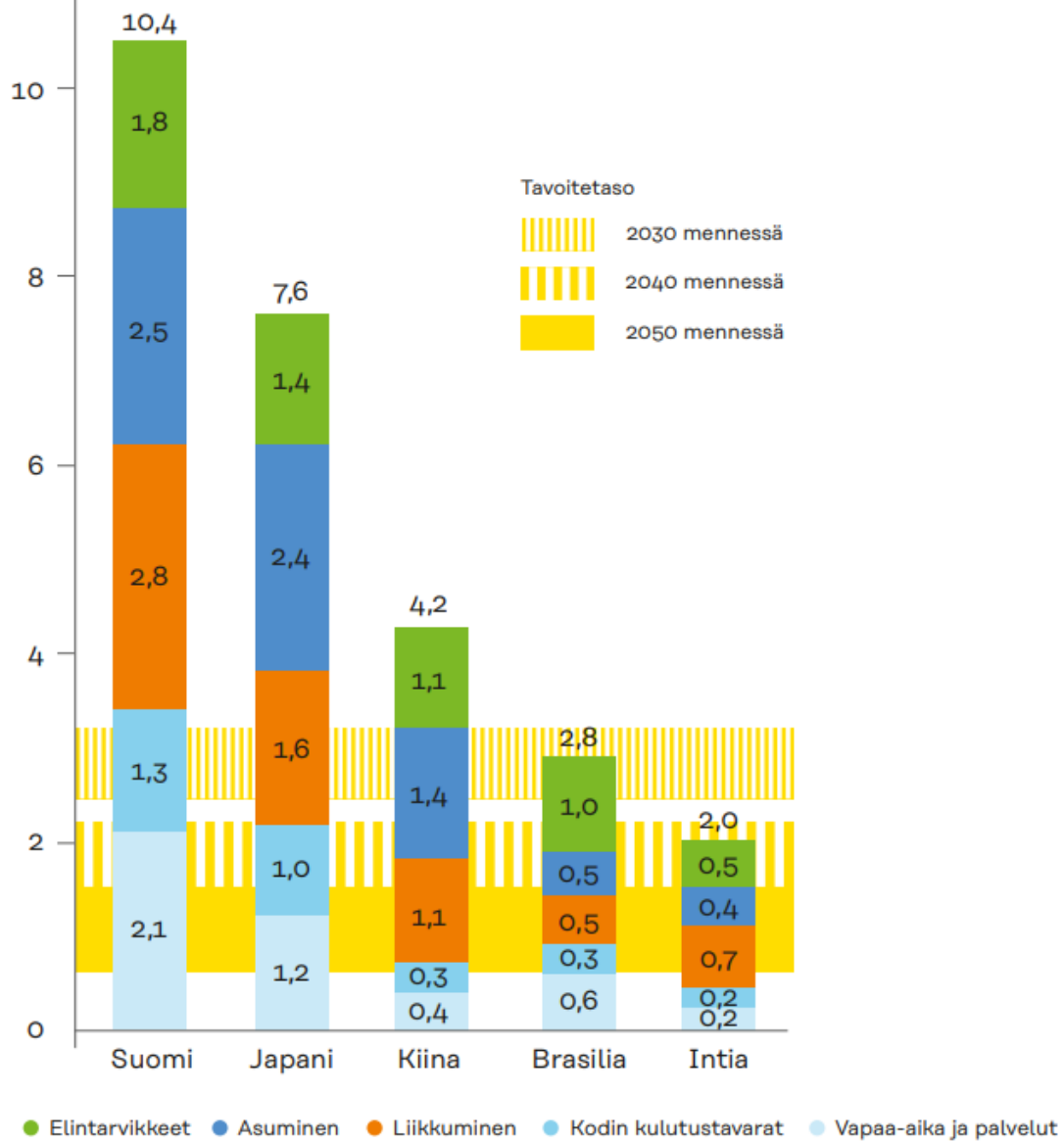


Kulutuksen kasvihuonekaasupäästöt

- Suomessa keskimääräinen hiilijalanjäljen keskiarvo on arviolta 10,4 t CO₂-ekv vuodessa.
- Suomalaisten hiilijalanjälki muodostuu liikkumisesta (noin 30 %), asumisesta ja siihen liittyvästä energiankäytöstä (noin 25 %), elintarvikkeista (noin 20 %) ja muista tavaroista ja palveluista (noin 25 %).
- On esitetty, että keskimääräisen hiilijalanjäljen tulisi globaalisti laskea 2,5 tonniin vuoteen 2030 mennessä, ja edelleen 1,4 tonniin vuoteen 2040 ja 0,7 tonniin vuoteen 2050 mennessä. Tämä olisi linjassa Pariisin ilmastopöytäkirjan 1,5 asteen tavoitteen kanssa.



Lähde: Ilmasto-opas.fi, <https://ilmasto-opas.fi/fi/ilmastonmuutos/hillinta/-/artikkeli/28259fe8-7b5e-4806-8ab6-7c06739ef5cc/kestavat-kuluttajavalinnat.html>



Kulma-hanke

- Kulutuksen kasvihuonekaasupäästöjen vertailukelpoiselle laskennalle selkeä tarve.
- Laskenta tarjoaisi lisätyökalun alueperusteisten päästölaskentojen rinnalle ja kannustaisi kuntia aikaisempaa laajempaan ja monipuolisempaan ilmastotyöhön.
- Ongelman ratkaisemiseksi käynnistettiin yhdessä Lahden kaupungin ja Ympäristöpääkaupunkihankkeen kanssa Kulutuksen kasvihuonekaasupäästöjen laskentamallin kehityshanke, eli Kulma.
- Osana hanketta perustettiin asiantuntijaverkosto, jossa olivat Ympäristöpääkaupunkihankkeen lisäksi edustettuina mm. kunnat, Suomen ympäristökeskus, Luonnonvarakeskus, Kuntaliitto, Motiva, Ilmastopaneeli ja HSY.



Kulma-laskentamalli

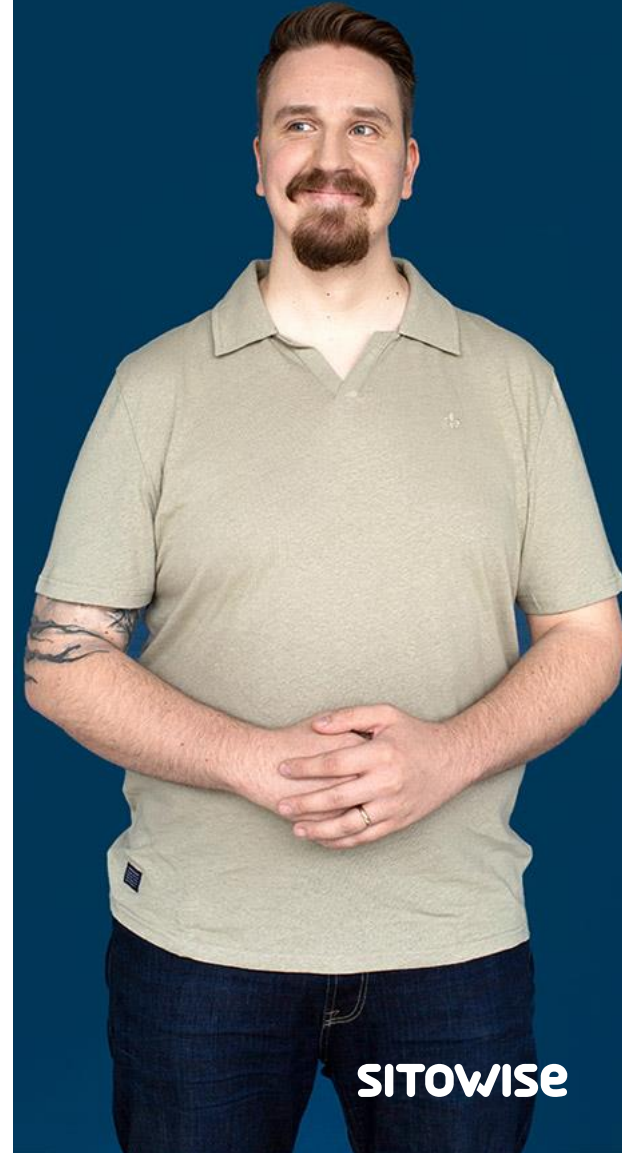


- Kulma-hankkeessa kehitetylle mallille asetettiin mm. seuraavia vaatimuksia:
 - Helposti saatavilla oleva ja jatkuva lähtötietodata
 - Laskenta ei vaadi kunnilta omaa työtä
 - Laskenta pystytään tuottamaan kohtuullisin kustannuksin vuosittain
 - Laskenta on vertailukelpoinen kaikkien kuntien ja kaikkien vuosien osalta
 - Mallissa vältetään menetelmiä ja oletuksia, jotka heikentävät laskennan ohjausvaikutusta ja/tai tulosten tarkkuutta (esim. päästöjen jakaminen asukasluvun perusteella)
- Hankkeessa kehitetty malli kattaa kulutuksen päästöt seuraavilta osa-alueilta:
 - Energiankulutus ja rakentaminen
 - Liikkuminen
 - Ruoka
 - Tavarat ja palvelut



Laskentojen pilotointi ja ensimmäiset tulokset

- Kulma-hankkeen päättyessä käynnistyy Kulma-pilottihanke, jossa kehitettyä laskentamallia pilotoidaan ensimmäistä kertaa.
- Kuntakohtainen kulutuksen kasvihuonekaasupäästö lasketaan ensimmäistä kertaa vertailukelpoisesti suurelle joukolle kuntia.
- Tuloksia luvassa syksyllä 2021!



Kiitos mielenkiinnosta!

Emma Liljeström

Ympäristövaikutukset ja vastuullisuus

emma.liljestrom@sitowise.com

040 549 7875

Lisätietoa Kulma-hankkeesta:

<https://www.sitowise.com/fi/uutiset/kulma-hankke-tuo-kuntalaisten-kulutuksen-paastot-nakyville>

SITOWISE.COM – THE SMART CITY COMPANY