

Laki sähköisen viestinnän palveluista

— keskeiset muutosehdotukset kaupunki-infran rakentamisen ja kunnossapidon kannalta

KEHTO-foorumi verkossa
24.4.2020
Eva-Lisa Karlsson



Sisältö

- Sähköisen viestinnän direktiivi ja sen kansallinen täytäntöönpano
- Tiivistetysti 5G teknologiasta
- Keskeiset kaupunkiin vaikuttavat tekijät
- Ajatuksia sopeutumisesta



Direktiivi Euroopan sähköisen viestinnän säännöstöstä 2018/1972

- **Komission direktiiviehdotus 09/2016, hyväksytty 12/2019**
 - päivitettyinä säännökset nykyisistä EU:n sähköisen viestinnän direktiiveistä sekä lukuisia uusia säännöksiä
 - viestintävirastojen yhteistyöelintä BERECia koskeva asetus
- **Uudistuksen keskeinen tavoite**
 - edistää nopeiden kiinteiden & langattomien datayhteyksien sekä digitaalisten viestintäpalvelujen saatavuutta unionissa
 - Radiotaajuudet-Verkkojen access-sääntely-Viestintäpalvelujen sääntely-Loppukäyttäjien oikeudet-Tietoturva-Numerointi-Hallinto ja viranomaisten tehtävät
- **Direktiivi edellytti merkittäviä muutoksia kansalliseen lakiin sähköisen viestinnän palveluista (917/2014)**
- **Myös muita muutostarpeita arvioitu**



Lain valmistelu Liikenne- ja viestintäministeriössä

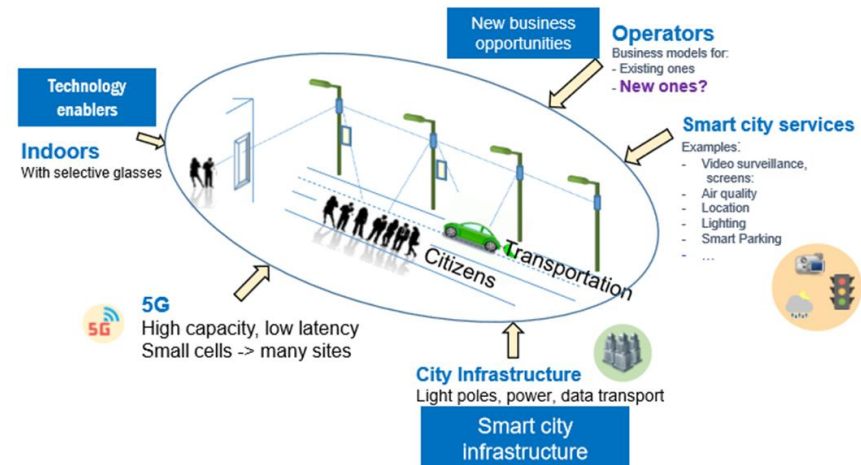
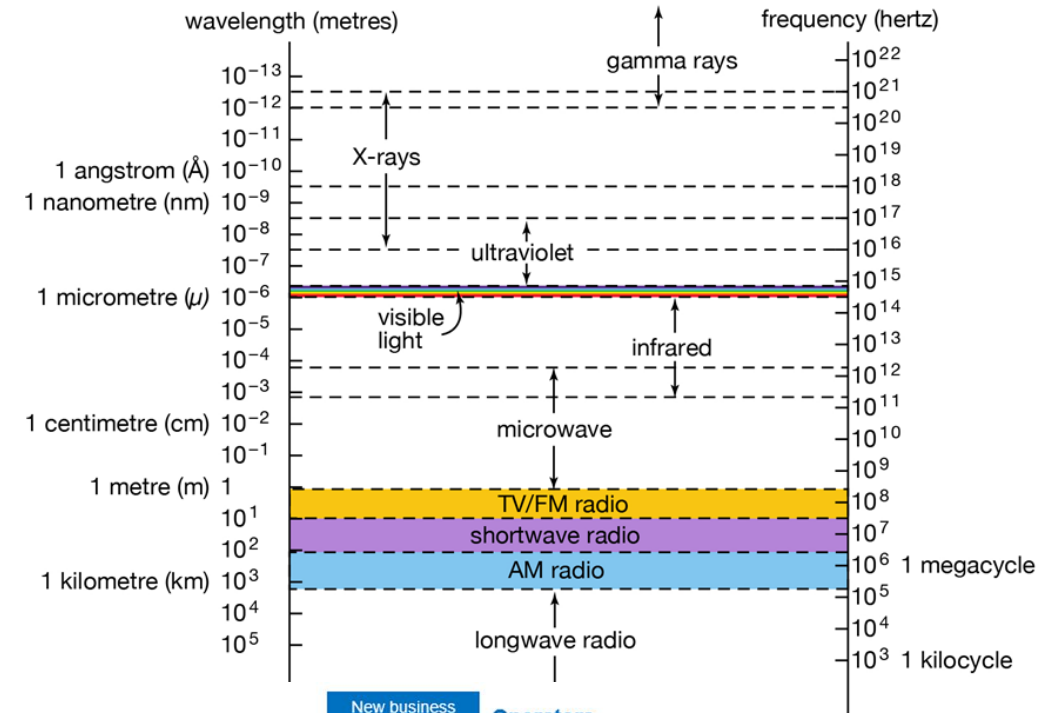
- Säädöshankepääätös 2019 alussa

- Seurantaryhmän asettaminen
- HE lausunnoilla 11/2019-01/2020
- HE eduskunnalle 04/2020
- Hankkeen materiaalit saatavilla hankeikkunasta
<https://valtioneuvosto.fi/hanke?tunnus=LVM004:00/2019>
- COCOM (Communications Committee)
 - säädös 06/2020
 - Voimaan 12/2020
- PKS ja KL aktiivinen yhteydenpito
 - LVM
 - YM
 - Erityisesti 57 artikla
- 26 GHz huutokauppa 06/2020



Mitä 5G teknologia muuttaa ja mitä ei

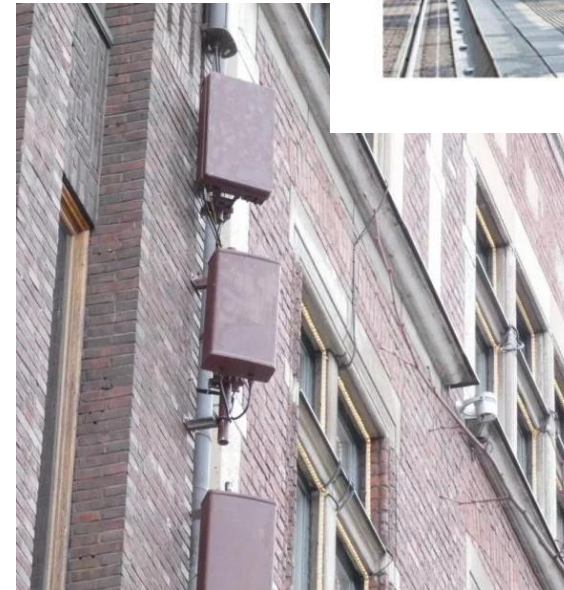
- Taajuus vaikuttaa lähetystehoon, lähetysteho signaalin kantavuuteen (peittoalue)
 - 3,5 Ghz taajuudella <1 km
 - 26 Ghz taajuudella <50-100 m
- Peittoalue antennien sijaintiin ja etäisyyteen toisistaan (määrä)
 - Ulkotiloissa n. 200 kpl/km²/verkko
 - Tukiasemat näkyväksi osaksi kaupunkitilaa
- Edellyttää tietoliikennekaapelointia sekä sähkönsyöttöä
- Verkko rakentuu markkinaehtoisesti = päällekkäisiä verkkoja
- Passiivi-infran rooli rakentumisessa
 - Traficom käynnistämässä asiantuntijayhteistyötä
- Hyödyntämismahdollisuudet



Keskeiset kaupunkiin vaikuttavat tekijät

- **Piensolutukiasemia koskeva määrittely COCOM:**
 - Teho, koko (20 litraa), paino, sijainti ml. asennuskorkeus min. 2.2 m
 - Asennus mahdollisuuksien mukaan rakenteeseen integroituna
 - Tunnistetaan sijoituspaikkana kadun rakenteet
 - Valaisimet, liikennevalot, mainoslaitteet, pysäkit
- **Lupaprosessien keventäminen**
 - Ei ennakkolupaa
 - Poikkeamismenettely
 - Kaupunkikuvallinen tarkastelu
 - Poikkeuksena suojellut ympäristöt
 - Mahdollistaa sijoituksesta sopimisen
 - Soveltuvuuden arviointi
 - Rakennusvalvontaviranomaisen rooli ratkaisijana
 - Operaattoreilla ilmoitusvelvollisuus (jälkikäteen)
 - Mahdollistaa kaivuilmoitusmenettelyn
 - Kaivutapahtumien määrä/yhteensovittaminen
 - Mahdollistaa vuokraukset/lunastusmenettelyn

Light Deployment Regime for Small-Area
Wireless Access Points (SAWAPs)



Keskeiset kaupunkiin vaikuttavat tekijät

- Omaisuuuden hallinta
 - Passiivi-infran merkitys verkon rakentamisessa
 - Viranomaisen hallinnassa olevat alueet, kiinteistöt, rakennukset, rakenteet
 - Korvaukset
- Ohjeistus ja menettely
 - Viranomaisen julkaistava sijoittamista koskeva ohjeistus Traficom Verkkotietopiste.fi:ssä
 - Yleiset alueet
 - Kiinteistöt, rakennukset, rakenteet
 - Kunnan rakennusjärjestyksen rooli
 - Yhteistoimintasopimukset
 - Vuokraus-/lunastusehdot
- Kaupungin prosessien tarkastelu
- Kaupungin ohjausmahdollisuudet verkon rakentumisessa

