

KATU- JA ALUESUUNNITTELU

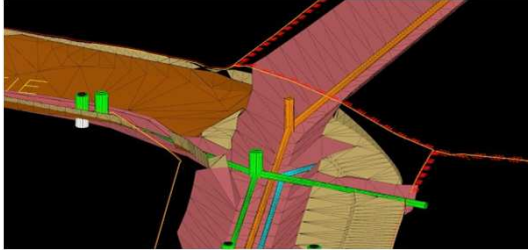


Finnmap Infra Oy on yksityinen infrastruktuurin ja ympäristön suunnitteluun erikoistunut konsulttitoimisto. Toiminta-alueemme on Suomi lähialueineen.

Palvelumme kattavat:

- Yleisten alueiden suunnittelu laajalti pääkaupunkiseudulla
- Katu- ja rakennussuunnittelu uudisalueilla sekä saneerauskohteissa
- Katuhankkeiden vesihuoltosuunnitelmien lisäksi myös vesilaitosten erillissuunnitelmat
- Monipuolista kunnallisteknistä suunnittelua yhteistyökumppaneiden puistosuunnittelukohteissa
- Perinteisten katusuunnitelmien lisäksi myös Helsingin kaupungin aluesuunnittelukohteita ja osallistumisia suunnittelukilpailuihin osana konsulttiryhmää

REFERENSSEJÄ



Pisrarata KATU suunnittelu

Rakennussuunnitelma

Asemien (3), ajotunneleiden suaukkojen (3) ja kuilujen maanpäällisten alueiden katu- liikenne- ja ympäristösuunnittelu. Tehtävään sisältyy mm. geo-, kuivatus- ja vesihuoltosuunnittelu sekä koordinointi ja yhteensovitus arkkitehti-, kalliorakennus- ja rakennesuunnittelun kanssa. Liikennevirasto

Tammitie, sekä alueen muita katuja Espoon tietomallipohjaisen suunnittelun pilottikohte

Nykyisen asuinalueen kokooja- ja tonttikatujen saneeraus-suunnittelu. Hankkeessa mallinnettiin kaikki kaivupinnat, katurakenteet, vesihuolto sekä pilaristabilointi. Mallinnus ja tiedonsiirto toteutettiin FINBIM-hankkeessa kehitettyjen periaatteiden mukaisesti. Espoon kaupunki

Tillinmäen katu- ja vesihuollon suunnittelu

Tillinmäentie on täydennysrakentamisen myötä Tillinmäen alueelle suunniteltu uusi kokoojakatu välillä Ruukintie – Nöykkiönkatu. Katuun liittyväksi on lisäksi suunniteltu täydennysrakentamista palveleva uusi katuverkko sekä liittyvä vesihuolto. Espoon kaupunki

Konepaja-alue, Teollisuuskatu ja raitiolinja 9 reitti alueella katu- ja rakennussuunnittelu, työmaapalvelu

Alue rakentuu vanhalle VR:n varikkoalueelle, jossa osa rakennuskannasta on suojeltu. Haastava toimintaympäristö: osalla aluetta liittyminen nykyiseen vilkkaasti liikennöityyn ja jo aiemmin laajalti rakennettuun katuraken-teeseen. Mittavat johtosiirrot sekä pohjanvahvistus mm. paalulaatoin. Alueen läpi kulkee uusi raitiolinja. Helsingin kaupunki

Keski-Pasilan autojunaterminaali,

Rakennussuunnitelma, liikennealueiden aluesuunnittelu autojunaterminaalin uusi tieyhteys katuverkkoon, liikenne-alueiden, sekä kevyen liikenteen järjestelyjen kunnallistekninen suunnittelu, kuivatus-, vesihuolto- ja johtosiirto-suunnittelu sekä geotekninen suunnittelu. Liikennevirasto

Etelä-Hermannin alueen katu- ja rakennussuunnittelu

Alueen katuverkko ja liittyvä kunnallistekniikka suunniteltiin uudestaan. Kadunrakentamisen kannalta kohteen erityispiirteitä olivat mm. Kapea katutila; toimintojen ja rakenteiden mahdolluttaminen kadulle, suurien korkeuserojen sovittaminen katukaltevuuksiin. Helsingin kaupunki

Finnmap Infra Oy
Ratapihantie 11, (PL 114), 00520 Helsinki
Vaihe 09 8565 3800
www.finnmap-infra.fi



Marko Ranta

Osastopäällikkö, projektipäällikkö
Katu- ja aluesuunnittelu
Puh 09 8565 3835, 050 567 8097
marko.ranta@finnmap-infra.fi