



Vuores

Pikkukaupunki luonnon kainalossa



Kuntatekniikan päivät 2016
Maarianhamina 10.6.2016

Pertti Tamminen



Vuores



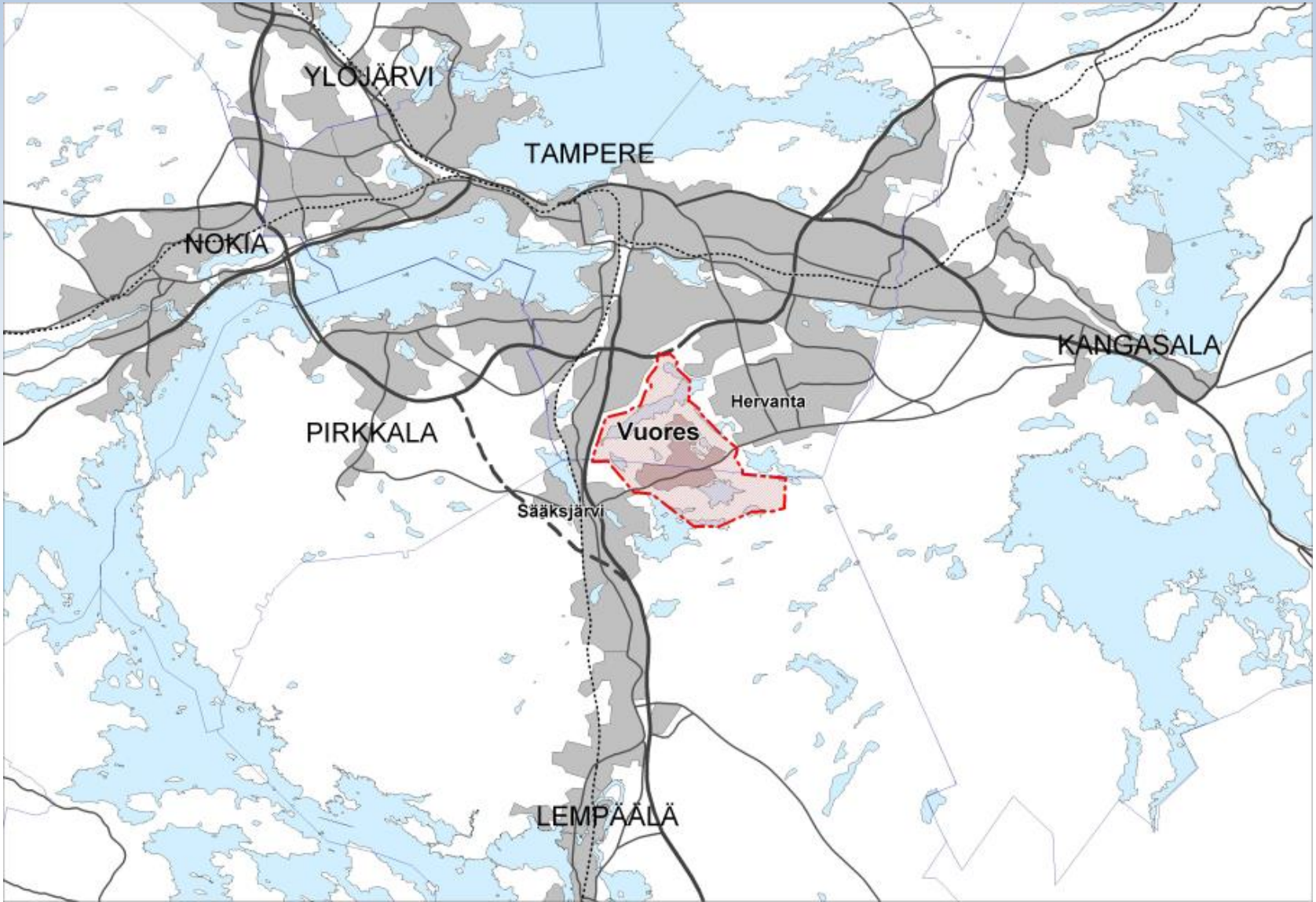
En småstad i naturens famn

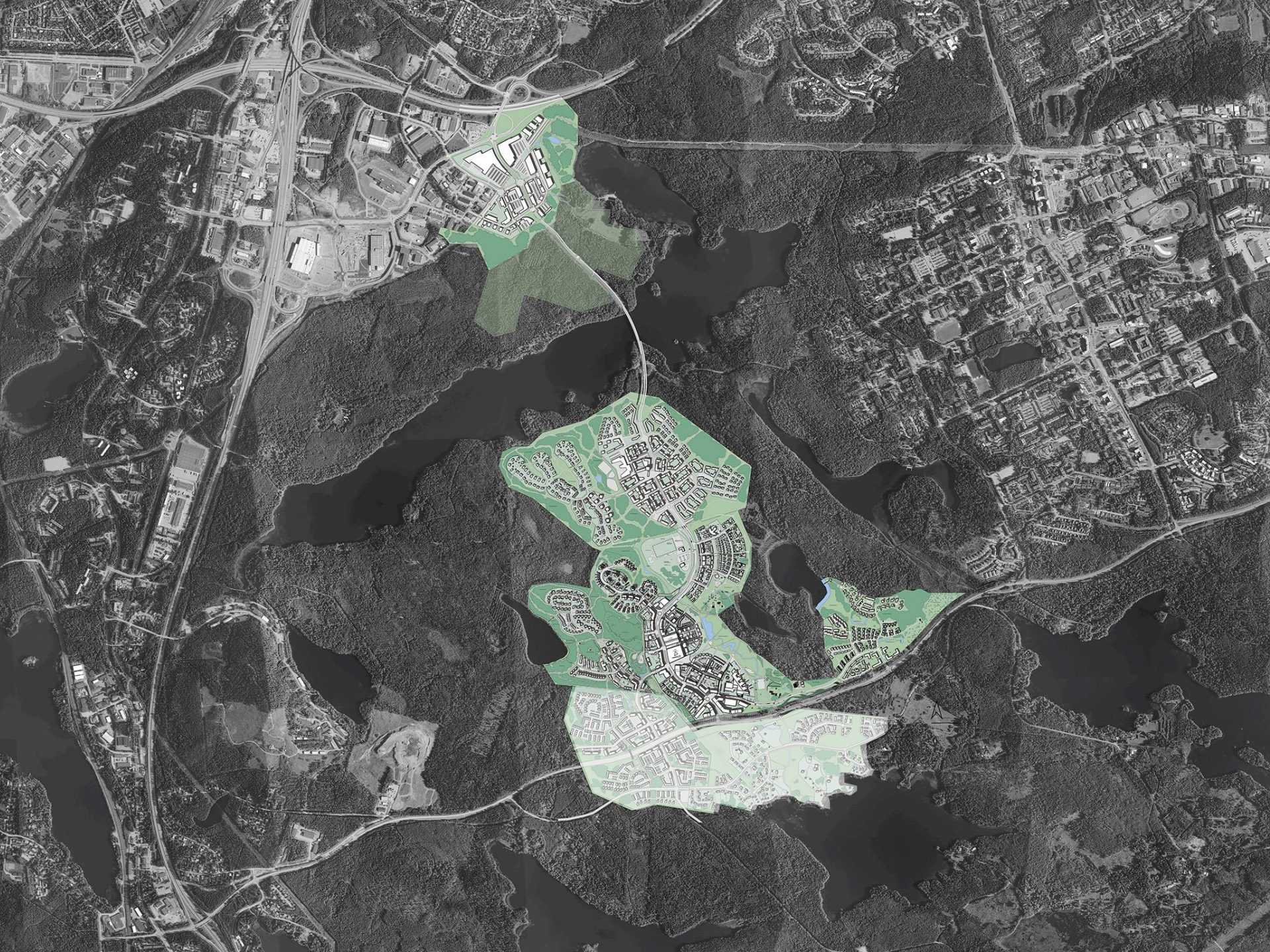


Kuntatekniikan päivät 2016
Maarianhamina 10.6.2016

Pertti Tamminen

Läge i stadsstrukturen





VUORES – EN SMÅSTAD I NATURENS FAMN



Vuores

- **14 000** invånare
- **3000 - 5000** arbetsplatser
- svarar mot stadsregionens snabba befolkningstillväxt
- kombination av
 - högklassig arkitektur
 - mångsidig bostadsproduktion
 - närhet till naturen
 - ekoeffektivitet och
 - topptechnik



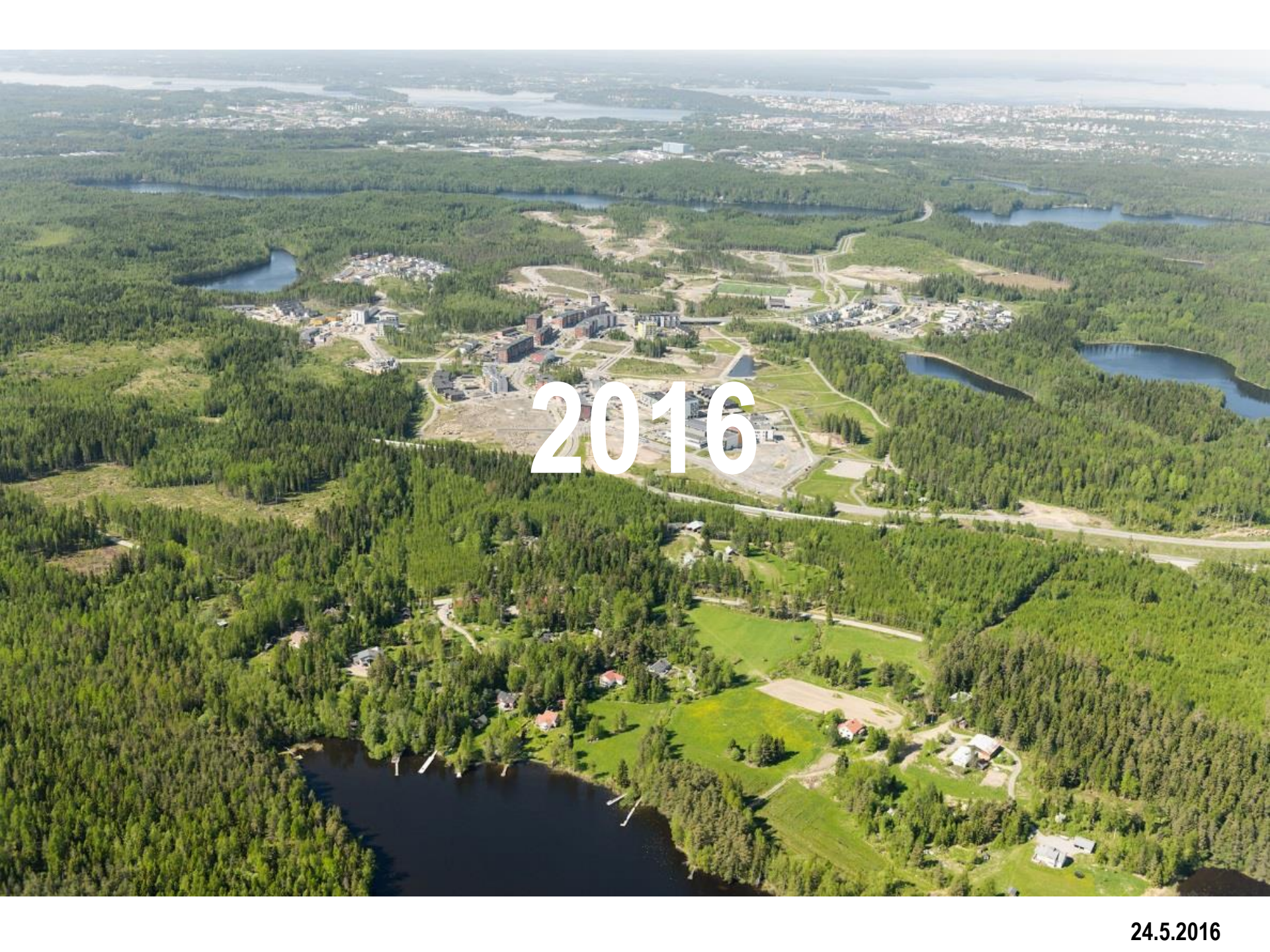
An aerial photograph showing a vast landscape. In the foreground, a dark blue lake is visible, surrounded by dense green and yellowing trees. Several small houses and buildings are scattered across the landscape, interspersed with large green fields. A road winds through the middle ground. In the far distance, a city with numerous buildings and a prominent tower is visible, situated near a large body of water under a blue sky with light clouds.

1998

An aerial photograph showing a vast landscape. In the foreground and middle ground, there are dense forests of green and brown trees, interspersed with several blue lakes and ponds. A road or path winds through the forest. In the background, a large city or town is visible, surrounded by more water bodies and distant hills under a clear sky.

2008

23.10.2008



2016



24.5.2016



24.5.2016



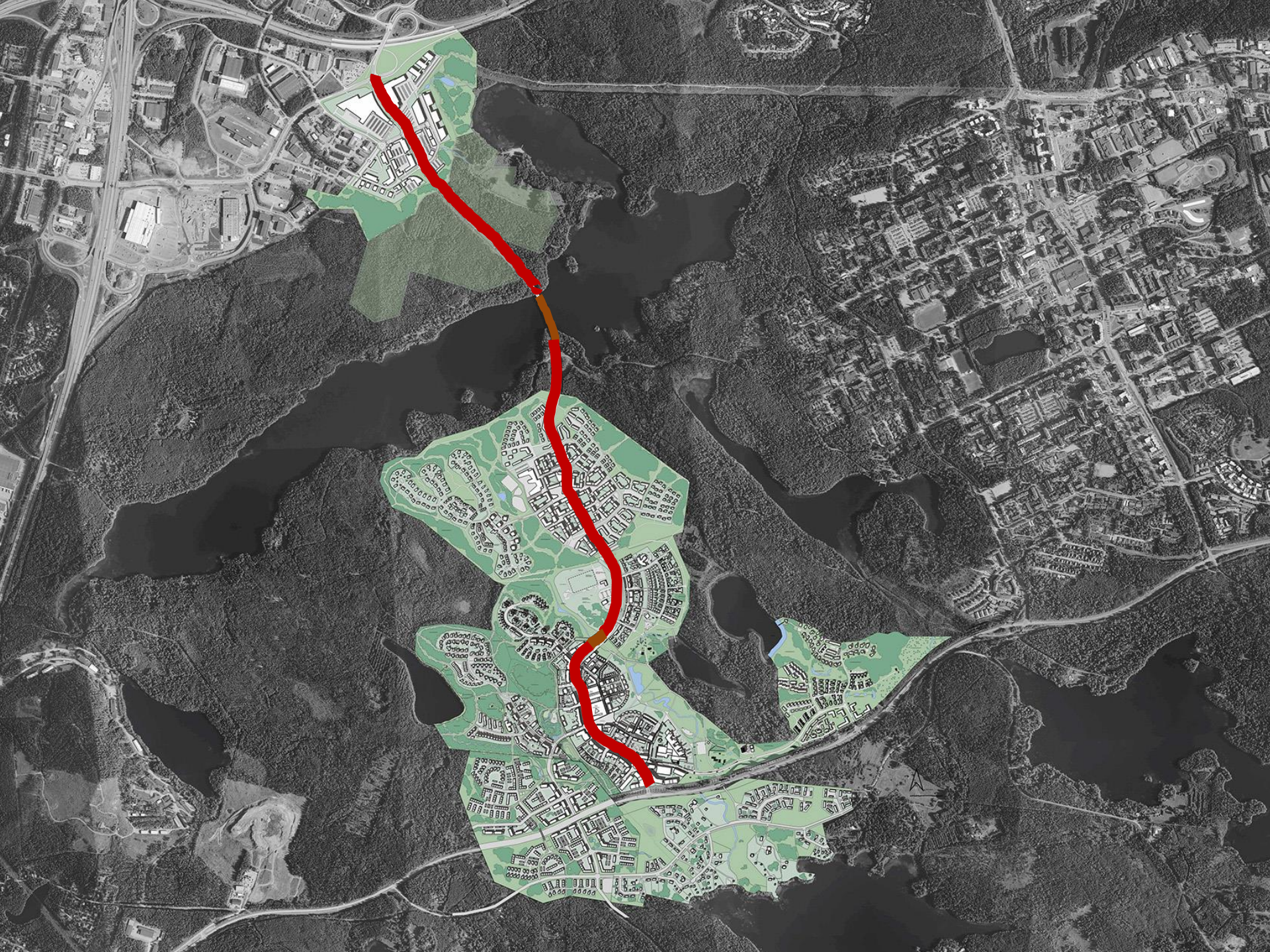


6.6.2016



28.8.2013

Trafiksystem







Stadsstruktur

Mindre effektiv markanvändning i strukturens kanter. Viktigt med en "sund" samhällsstruktur med tanke på

- Kollektivtrafik
- promenadförbindelser
- förverkligandet av samhällstekniska nätverk

= ekoeffektivitet

- 
- Legend for land use efficiency:
-  Effektiv markanvändning, flervåningshus, service
 -  Radhus, parhus
 -  Egnahem



En blandad struktur:

- boende
- service
- arbetsplatser
- hobbymöjligheter

Keskuspuisto (park)

Affärs-
centrum

Torg

Kyrka
Bibliotek

Skola
Daghem
Hälsövärd
Gymnastiksal

Lekplats

Bollplan

Affärs- och kontorsutrymme
på marknivå i bostadshusen

Affärs- och
kontors-
kvarter

Affärs- och kontors-
kvarter



KAHVILA

2

KAHVILA
STÄHLBERG
044 9792 919

Home
Bake
&
Cafe



2

KAHVILA

KAHVILA
STÄHLBERG
044 9752 911

Bostadsmässa 2012

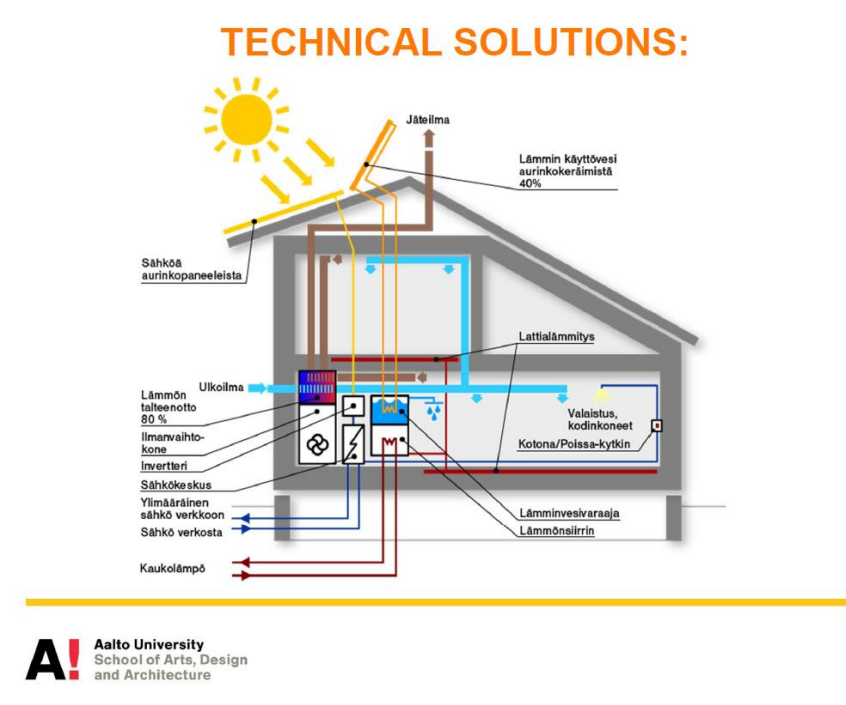
Energieffektivitet



**Housing Fair 2012
Virolainen**

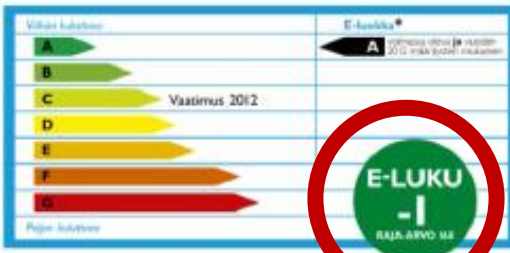






29 LANTTI

145,6 m²



ENERGIANKULUTUKSEN KUSTANNUS VUODESSA:
0 €
LASKENNALLINEN ENERGIAKUSTANNUS: 15 VUOTTA = 0 €

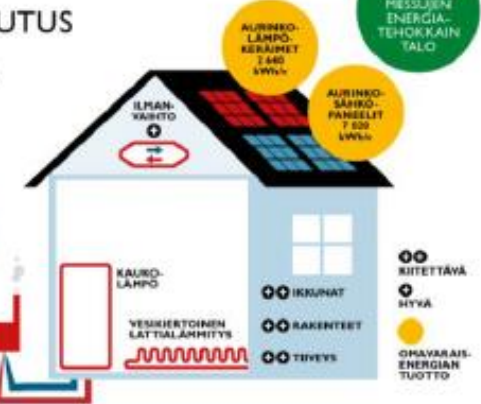
PLUSAT:
+ OMAVARAISENERGIAN TUOTTO
+ ALLE PASSIIVITASON ILMATIIVEYS
+ YKSINKERTAISET JÄRJESTELMÄT

ENERGIATEHOKKUUSRATKAISUT: AURINKOPANEELIT, AURINKOKERÄIMET, RAKENTEET PASSIIVISIA, ENERGIATEHOKKAAT IKKUNAT, KAUKOLÄMPÖ

OSTOENERGIAN KULUTUS

SÄHKÖ: 3 353 kWh/v
KAUKOLÄMPÖ: 8 634 kWh/v

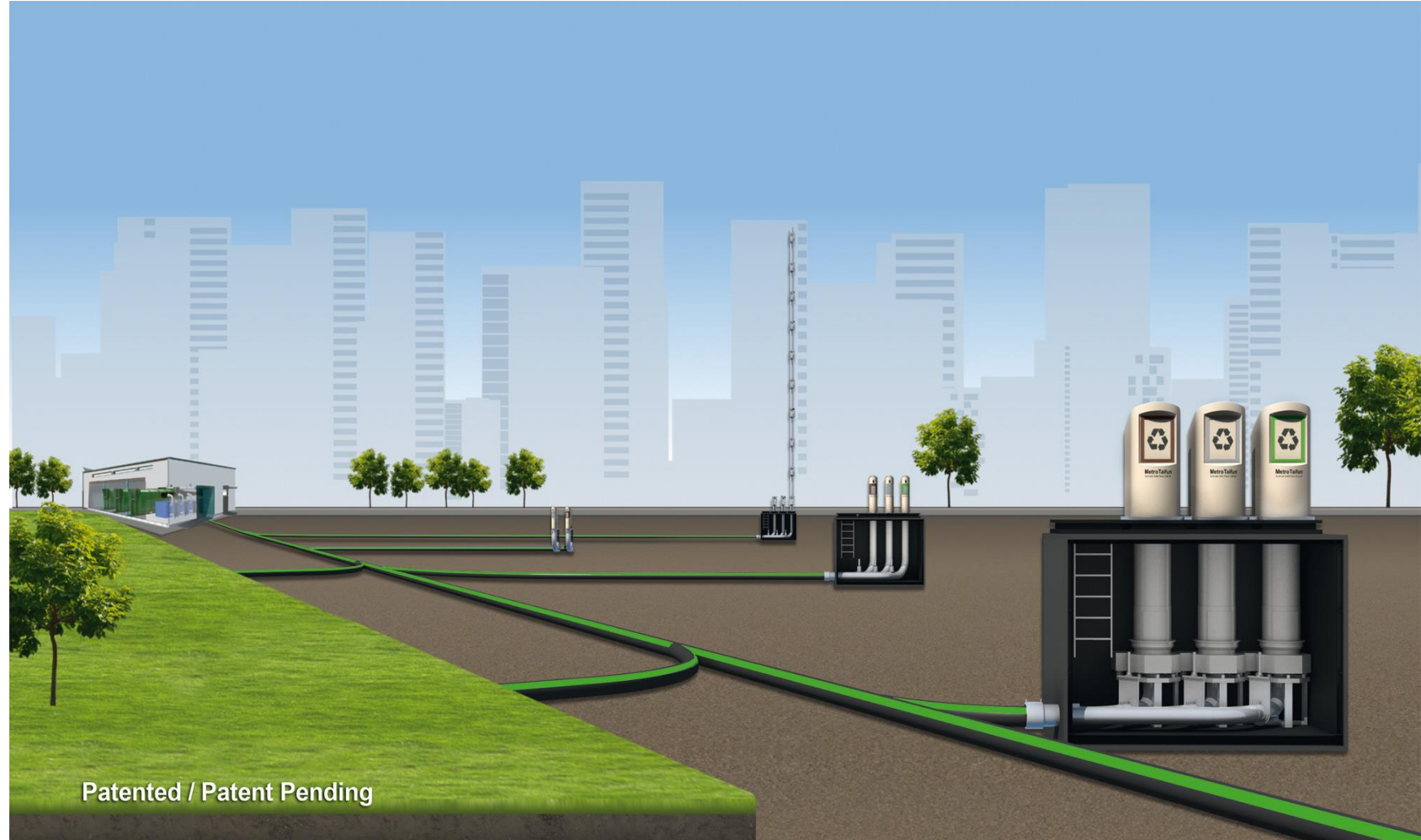
- TILOJEN LÄMMITYS
KAUKOLÄMPÖ 5 121 kWh/v
- KÄYTTÖVEDEN LÄMMITYS
KAUKOLÄMPÖ 3 112 kWh/v
- ILMANVAIHTO
PUHALTIMEN SÄHKÖNKÄYTTÖ 707 kWh/v
- VALAISTUS JA LAITTEET
SÄHKÖ 3 448 kWh/v
- AURINKOSÄHKÖN TUOTTO
TUOTTO AURINKOPANEELIESTA 1 628 kWh/v



Avfallshantering

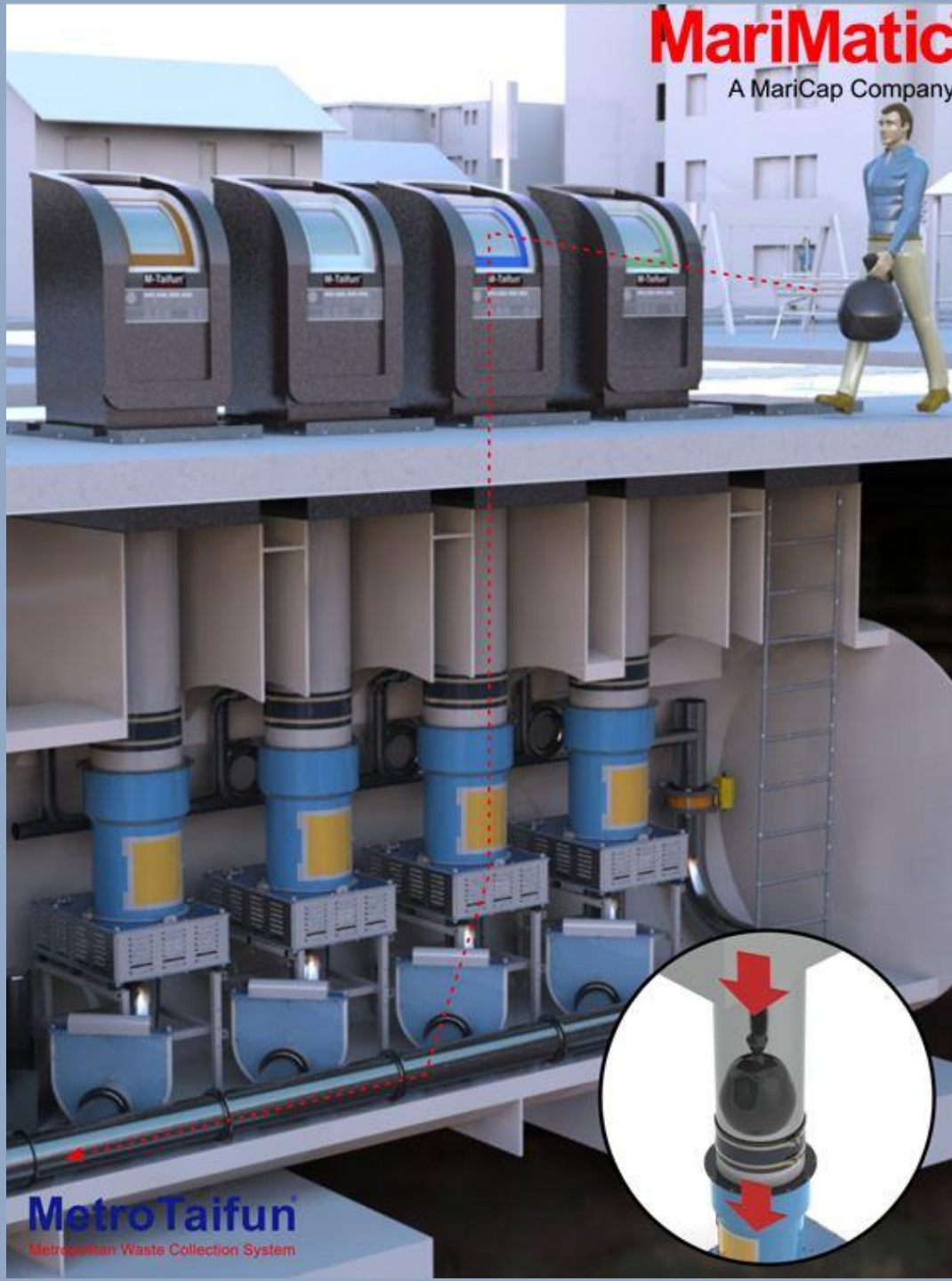
sopsugsystem

Automatic Waste Collection System

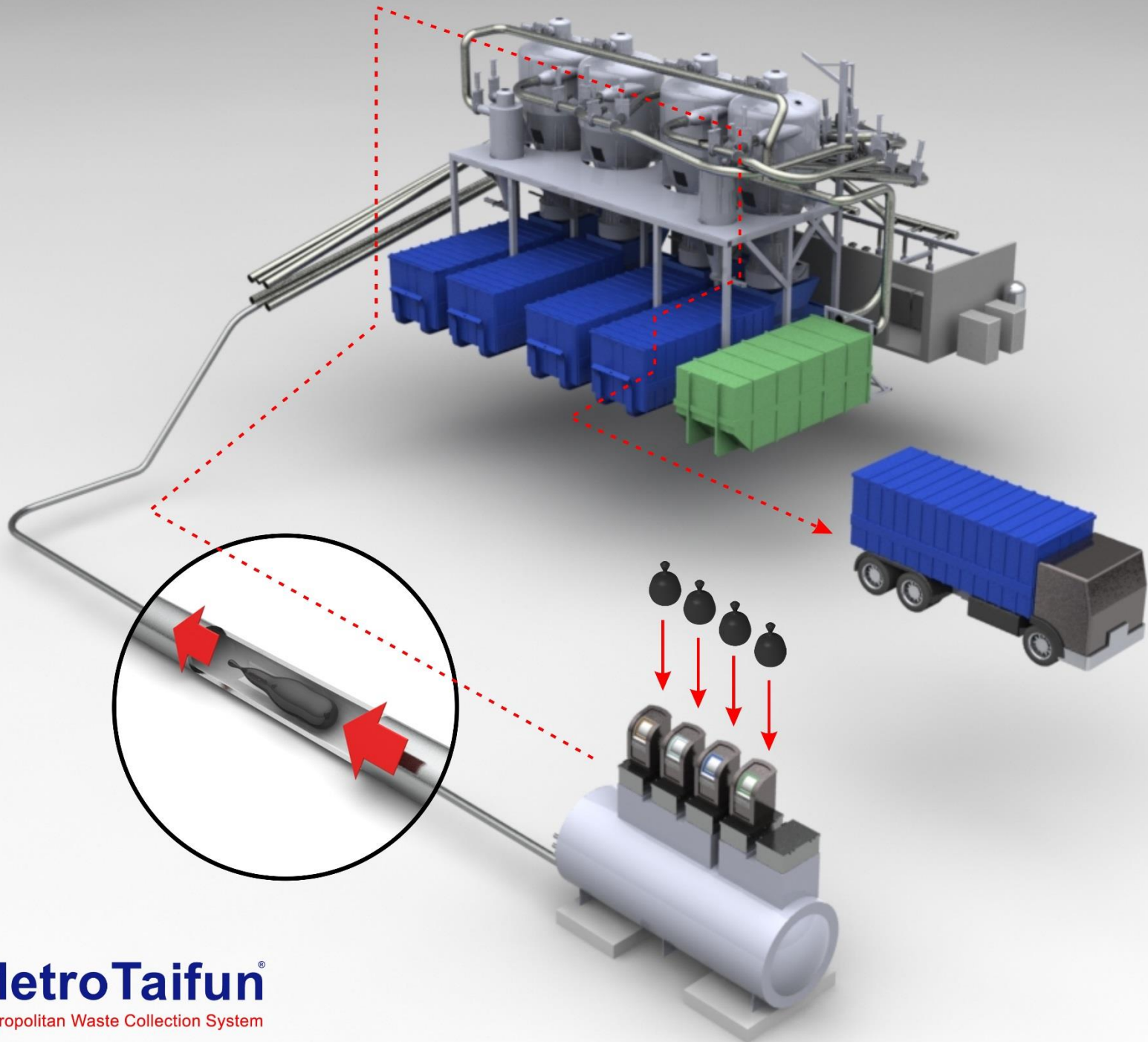


Patented / Patent Pending

MariMatic®
A MariCap Company



Metro Taifun
Metropolitan Waste Collection System





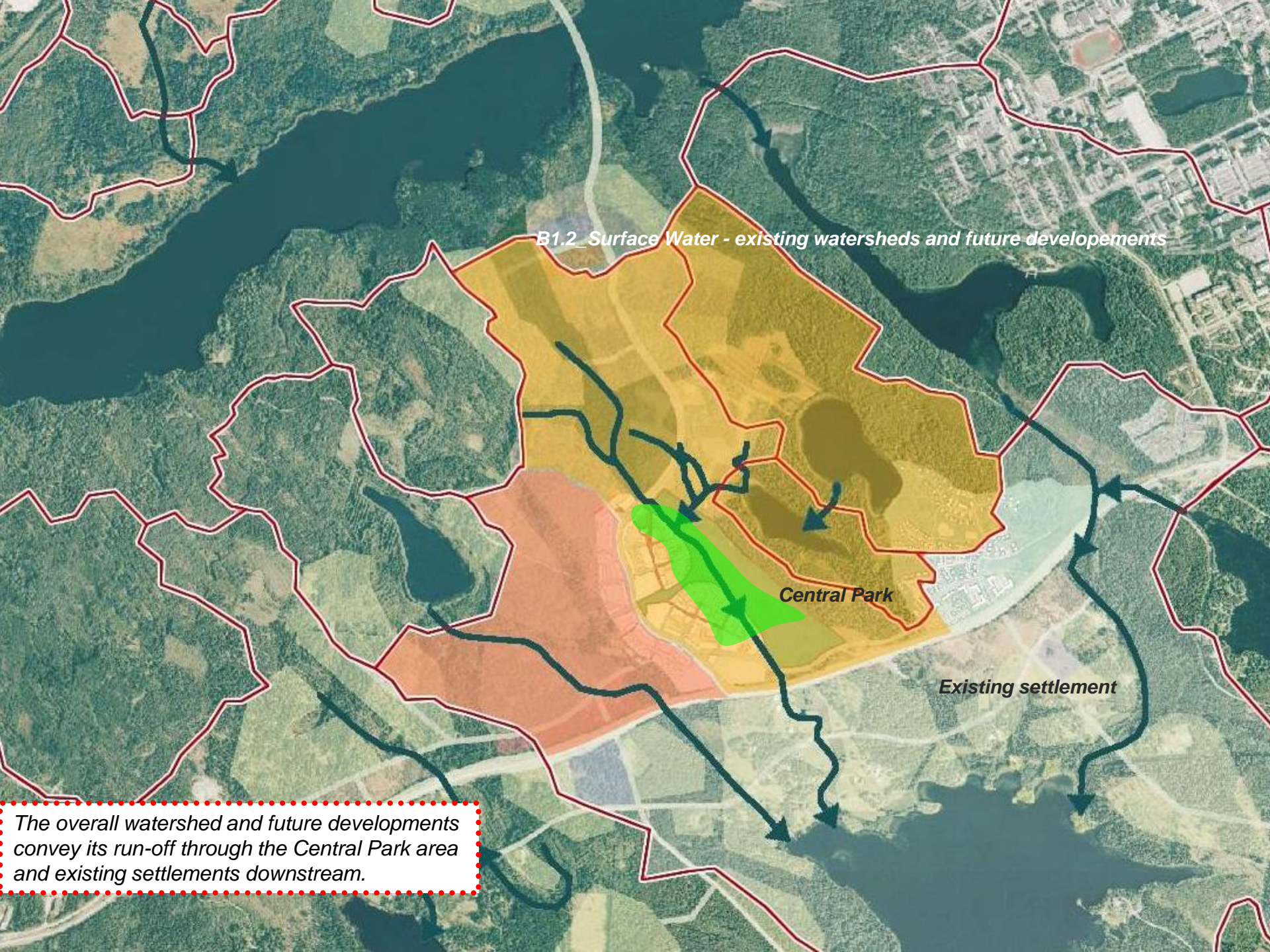


Al-Masjid al-Ḥarām, the largest mosque in the world

MariMatic Oy

Dagvattenhantering

B1.2 Surface Water - existing watersheds and future developments



Central Park

Existing settlement

The overall watershed and future developments convey its run-off through the Central Park area and existing settlements downstream.

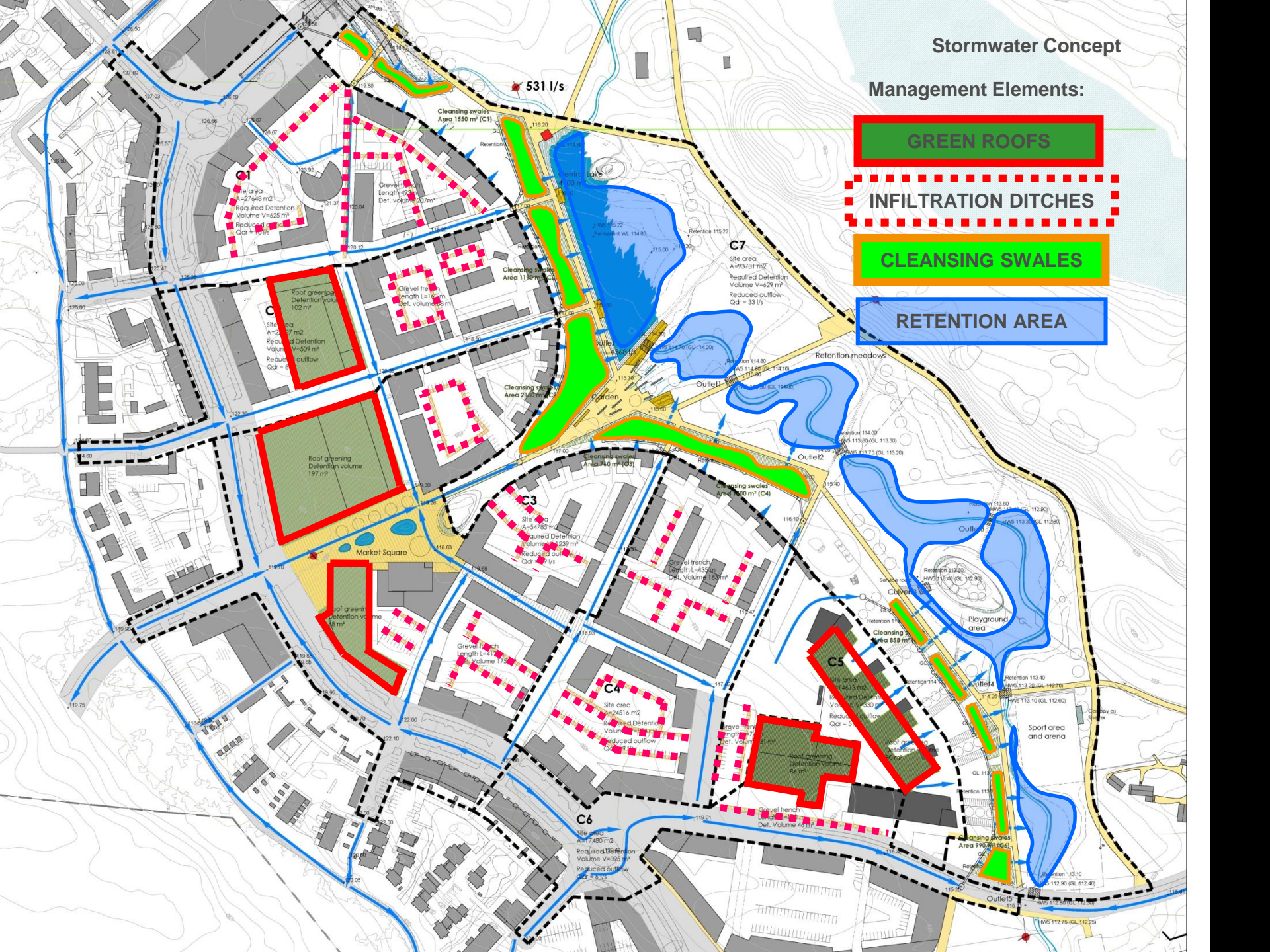
VUOREKSEN KESKUSPUISTON YLEISSUUNNITELMA



Stormwater Concept

Management Elements:

- GREEN ROOFS**
- INFILTRATION DITCHES**
- CLEANSING SWALES**
- RETENTION AREA**



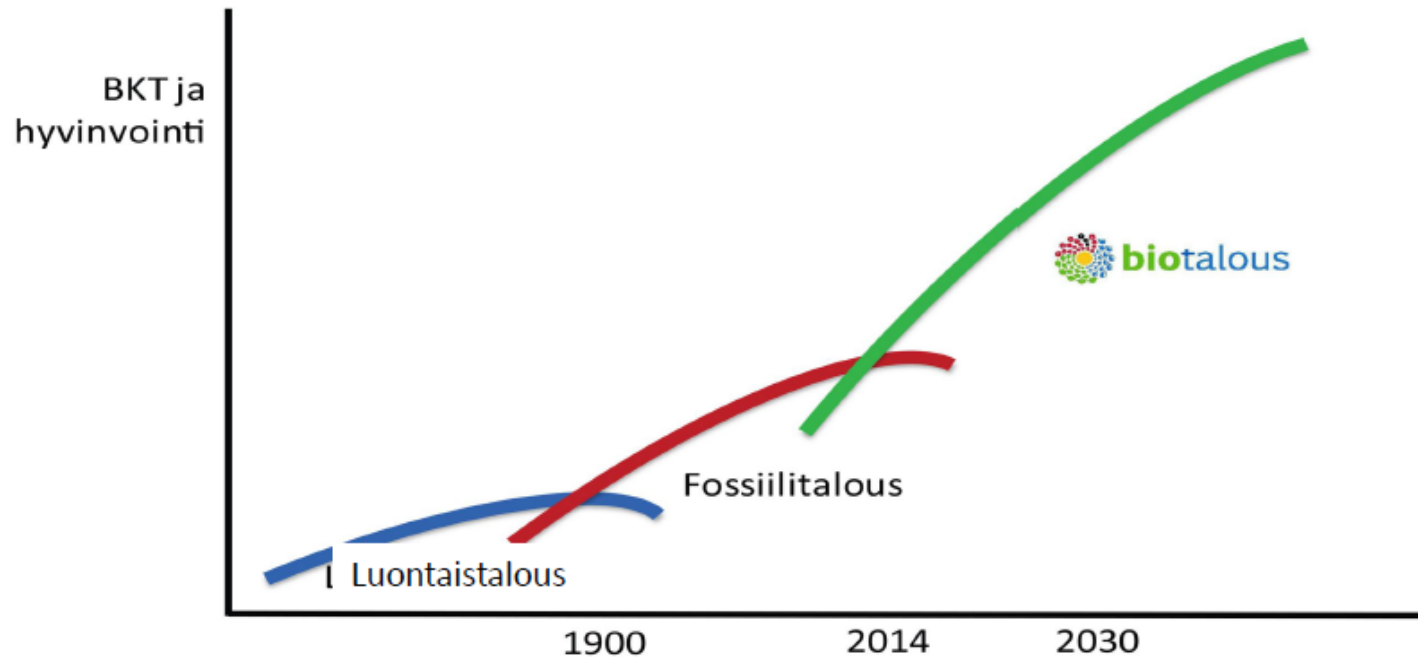


24.5.2016



Material effektivitet – träbyggande

Bioekonomi är nästa våg i ekonomin



*Tärkeimpiä uusiutuvia luonnonvaroja Suomessa ovat metsien, maaperän, peltojen ja vesistöjen biomassa eli eloperäinen aines sekä makea vesi.

** Ekosysteemipalveluja ovat luonnon tarjoamat palvelut kuten hiilidioksidin sitominen ja virkistymämahdollisuudet.

Isokuusi





Isokuusi

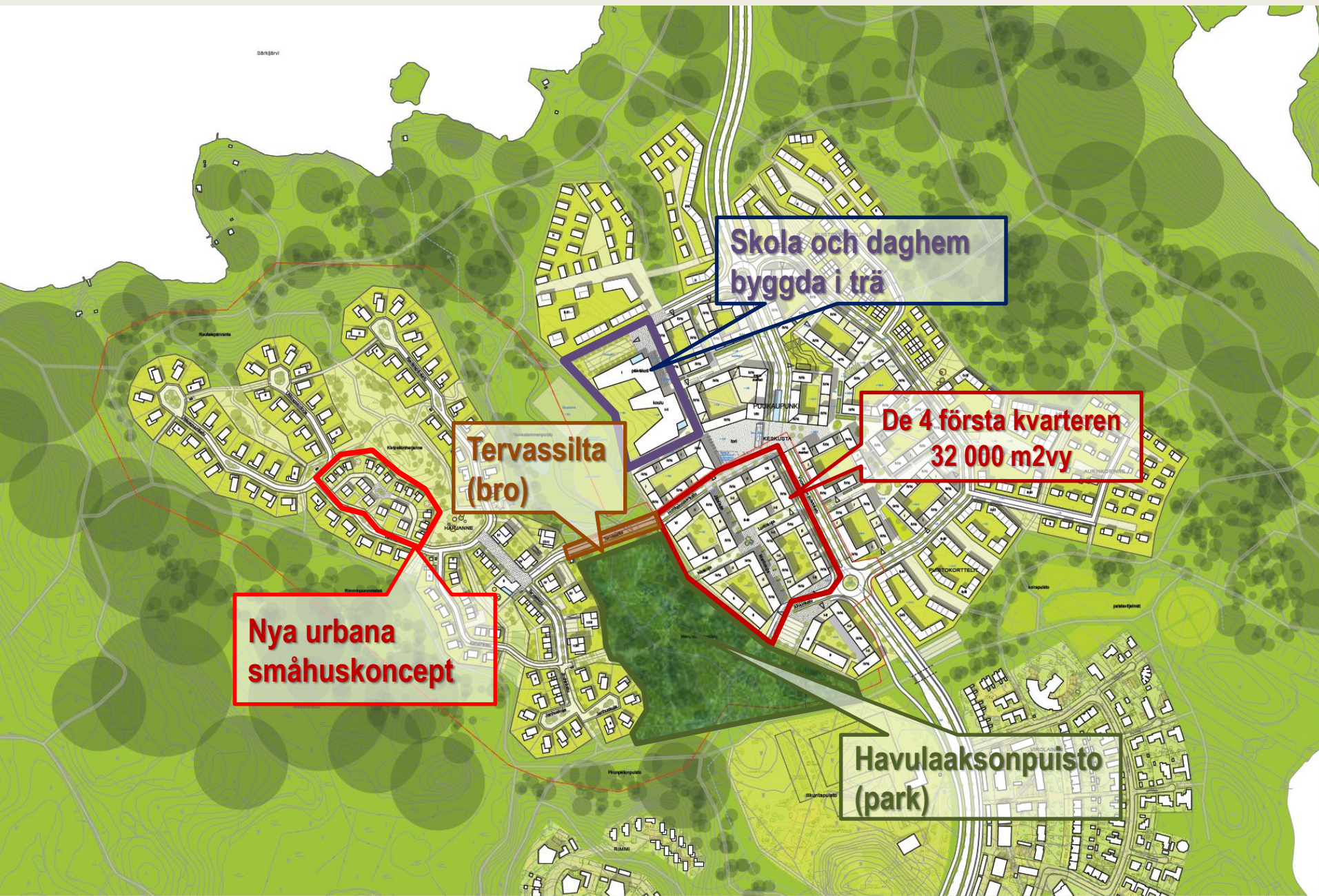


Vuores



“Finlands största” bostadsområde byggt i trä

- **1000 bostäder**
- **Flervåningshus i trä**
- **Småhus**
- **Skola, daghem**
- **Bro** (Tervassilta)
- **Parker och offentliga uterum**





Teollista puurakentamista

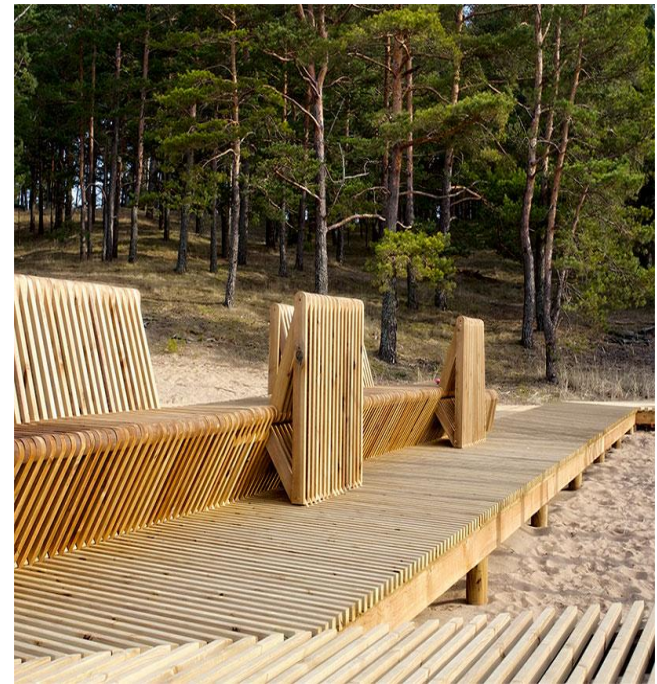
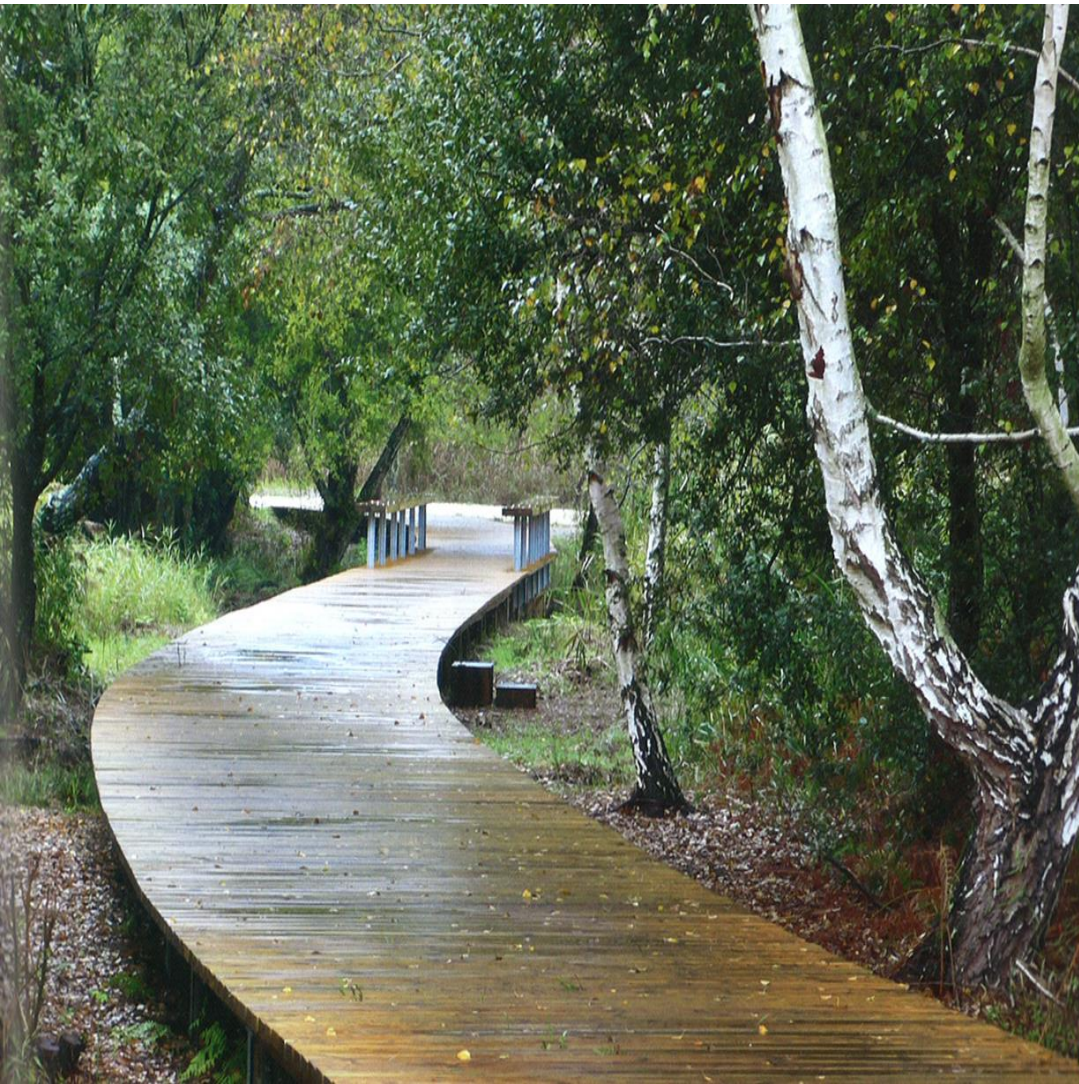






HAVULAAKSONPUISTO

Suunnitteluideoita





18.7.2015



18.7.2015

Konst



8.9.2014





Taidekoordinointi







11.6.2014



VUORES-TALO

VUORESKEEN KOSKLU

Tervetuloa

VUORES PÄIVÄÄN!

22.5. Vuores-talo
Koulukeskus, Rautiolanrinne 2
www.vuores.fi



Vuoreksesta on moneksi. Keskusta on lähellä, luonto vielä lähempänä ja asumisen vaihtoehtoja riittää. Tule Vuores-päivään 22.5. tutustumaan Vuoreksen moniin kasvoihin – ja jää vaikka asumaan.

PÄIVÄN KULKU:

TULEN LEIKKI - LIEKIN LÄMPÖÄ JA KIPINIÖIDEN KUTKUTUSTA

Tullishow ennen varsinaisen ohjelman alkua Vuores-talon sisäänuloaukiolla

-  **13.00** **AVAUS**
Päivän ohjelman esittely
-  **13.15** **MIELLEN TAIKAA!**
Taikuutta, ennustamista ja ajatuksen lukua taikuri-mentalisti Jenni Sofian johdolla
-  **13.30** **VUORES-VISA**
Tietokilpailu
-  **13.45 – 14.15** **VUOREKSEN ASUNTOMARKKINAT**
Simo Frangén tutustuttaa Vuoreksen asuntotarjontaan
-  **14.30 – 15.30** **KRISTA SIEGFRIDS**
Eurovisulavoilta tuttu kaunotar hurmaa Vuores-talon lavalla
-  **15.30** **VUORES-VISA VOITTAJAT**
Tietokilpailun voittajien palkitseminen
-  **16.00** **PÄÄTÖSSANAT**

Simo Frangén

Tapahtuman juonnosta, tietovisailusta ja rakennuttajien haastattelusta vastaa koko Tampereen Simo.



SIRKUS-WORKSHOP

Sirkustuksen sirkus-WorkShop lapsille liikuntasalissa 13.45 – 16.00



Asuntoja koko päivä

Asunonäytöt ja kohde-esittelyt pitkin päivää. Lämpimästi tervetuloa!

AVAIN ASUMISOIKEUS RAHOITUS

RAHOITTA AVAIN ASUMISOIKEUSASUNTOJOUSTAVASTI ERIS-
ASUMISOIKEUSSOPIMUSTOIMII LAIKAN VAKUUTENA

AVAIN ASUMISOIKEUS RAHOITUS

- Kiinnäkoski 1,99 % ja kuukausi
- Korot vähennysoikeudella
- Vakuutusmaksu laina-asumisoikeusmaksun
- Lainamäärä 40 000 € asti
- Aikavälillä jopa 66 kuukautta
- Erilaisissa tilanteissa kuluja sovitusti
- Aikavälillä nopeammin
- Joustava rahoitusvaihtoehto, hae heti verkosta

[Kue \(RAI\): avainasumisoikeus.fi/rahoitus](http://kue.fi/RAI)

Rahoitettava summa	Kuukausimaksu	Asumisoikeusmaksu
5 000 €	88 €	50,00 €
10 000 €	138 €	84,00 €
15 000 €	202 €	128,00 €
20 000 €	245 €	168,00 €
25 000 €	325 €	212,00 €
30 000 €	385 €	248,00 €
35 000 €	407 €	262,00 €
40 000 €	520 €	342,00 €





22.5.2016



22.5.2016

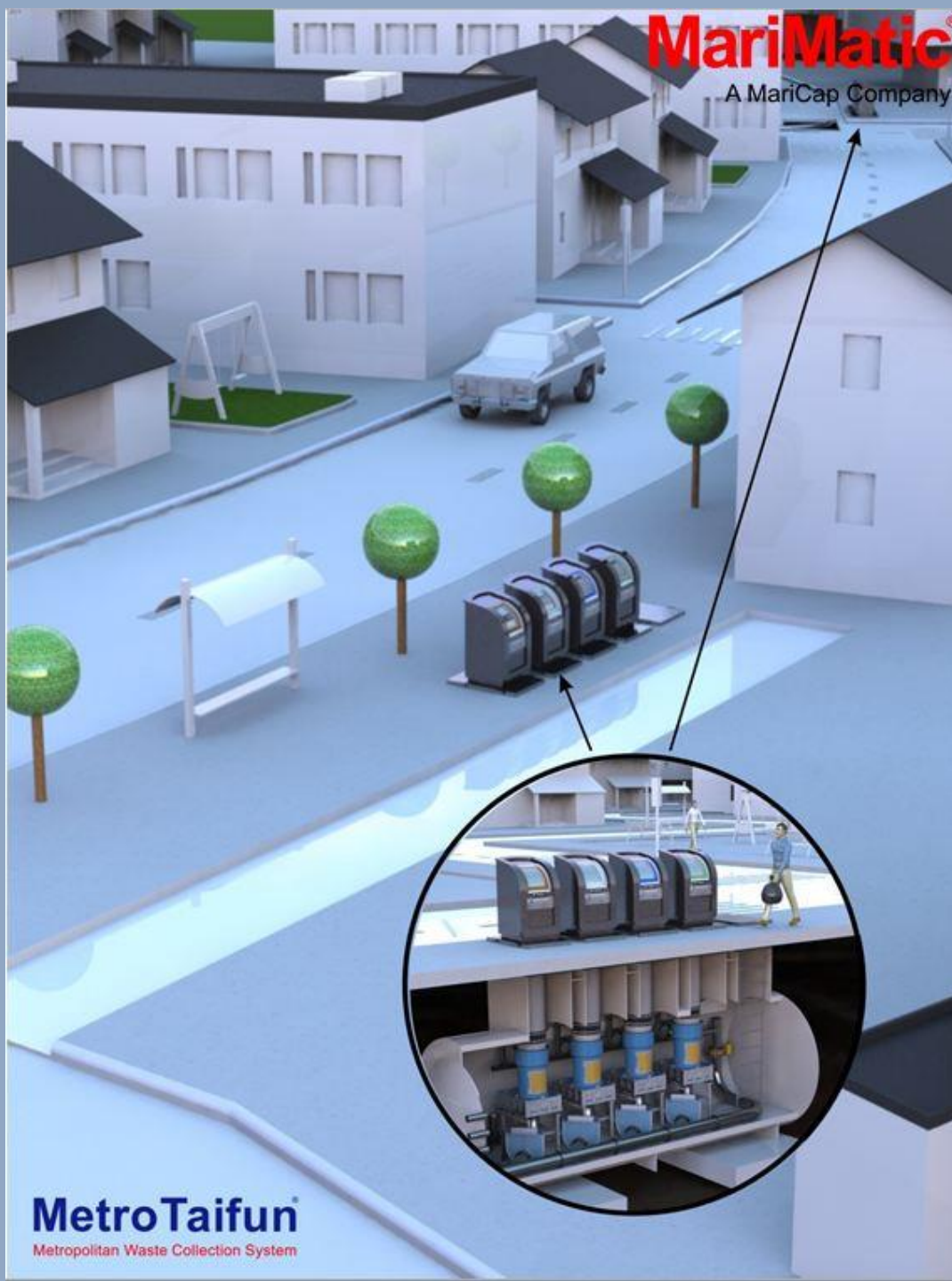


**Pikkukaupunki
luonnon
kainalossa**



MariMatic®

A MariCap Company



Metro Taifun®
Metropolitan Waste Collection System

CLT-elementbyggande

Ekonomisk, trygg, ekologisk

- En snabb byggmetod där byggnaden tillverkas inomhus av förtillverkade bostadsmoduler.
 - Sträng kvalitetskontroll
- En upp till 50–70 % snabbare byggtid uppnås
- Stora Enso tillverkar bostadselement i Hartola och Pälkäne
- Trä – ett förnybart byggmaterial



storaenso

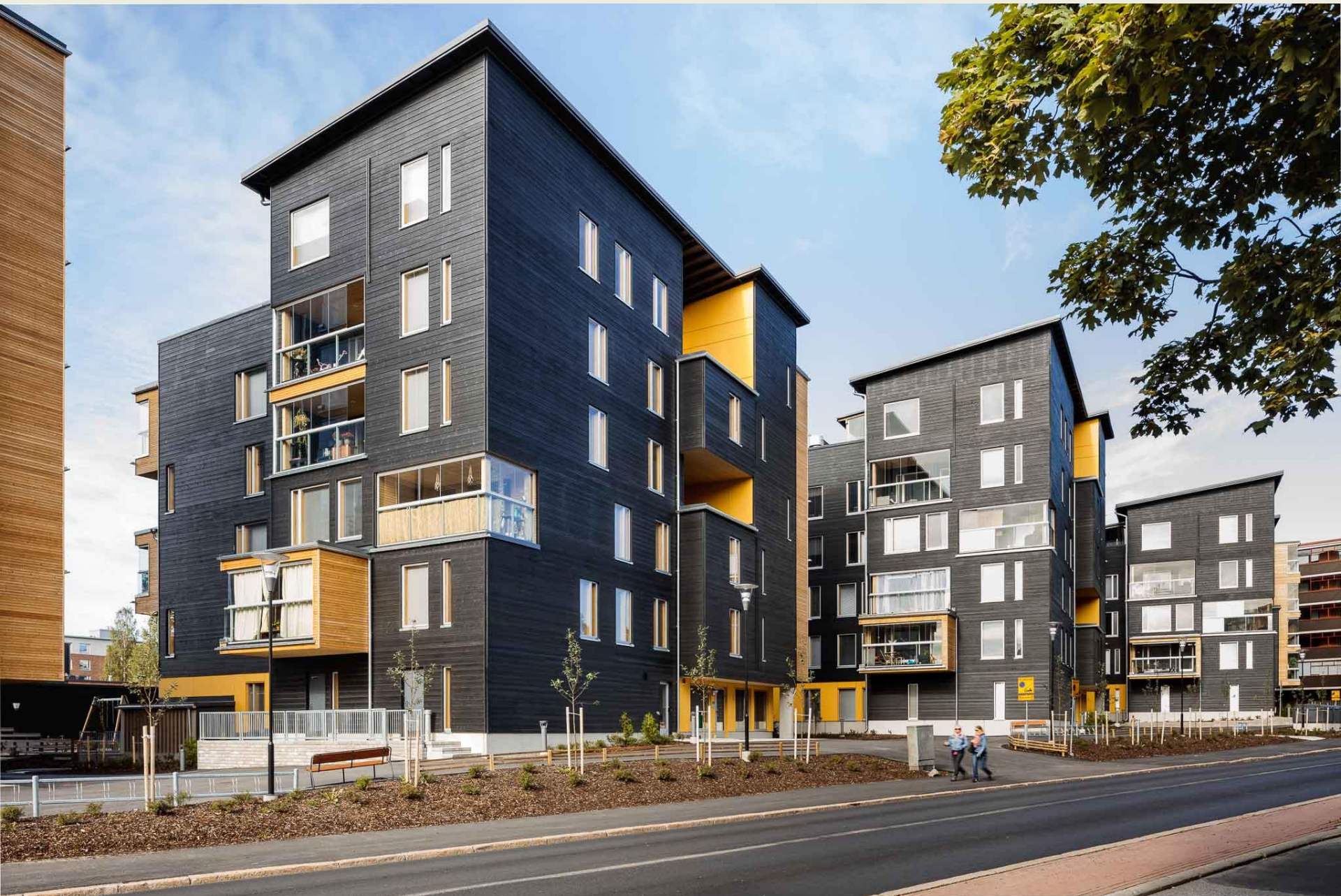




















Utmaningar med projektet



- **Organisering och administration av projektet**
- **Mål – vision**
- **Områdets attraktionskraft**
 - stadsbild, arkitektur
 - skapande av tjänster
 - förebyggande av segregation
 - varumärke → **regionmarknadsföring**
 - gemenskap
- **Tidsfrist för genomförandet – 15-20 år**
 - Utveckling av bostadsmarknaden, tidsplan för byggandet?
 - Flexibla planer – kvalitetsgaranti
 - stadsbilden/miljön är inte färdig
 - tillfälliga lösningar genomförs på ett högklassigt sätt



18.5.2014





18.5.2014





18.5.2014