

UTREDNINGEN OM EKOSYSTEMTJÄNSTER OCH GRÖNOMRÅDEN

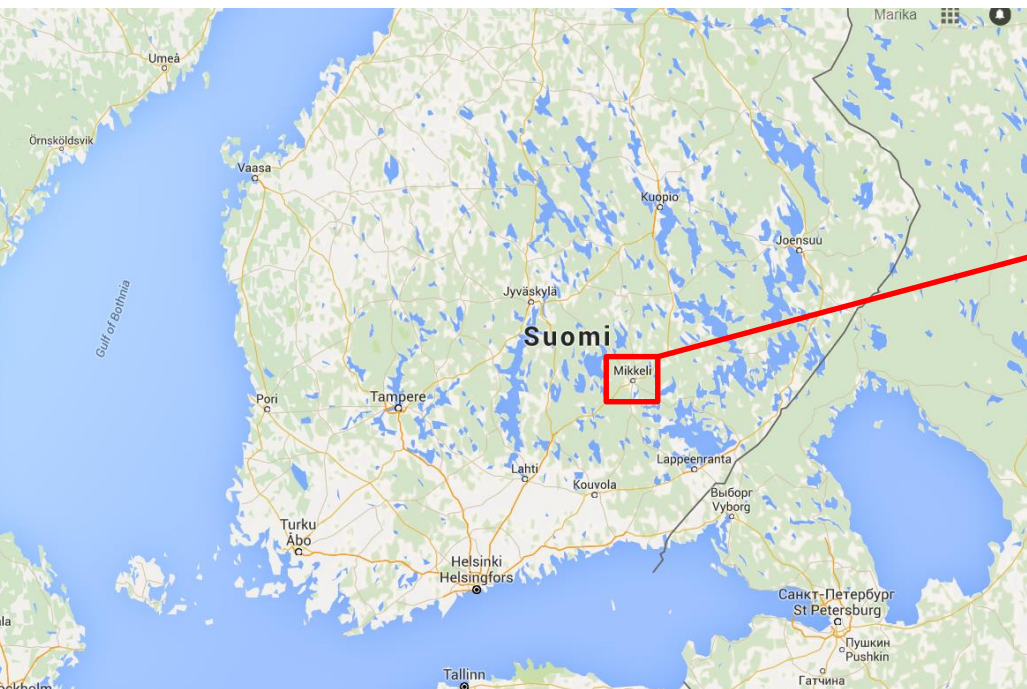
för St. Michels generalplan



Sito – Parhaan ympäristön tekijät



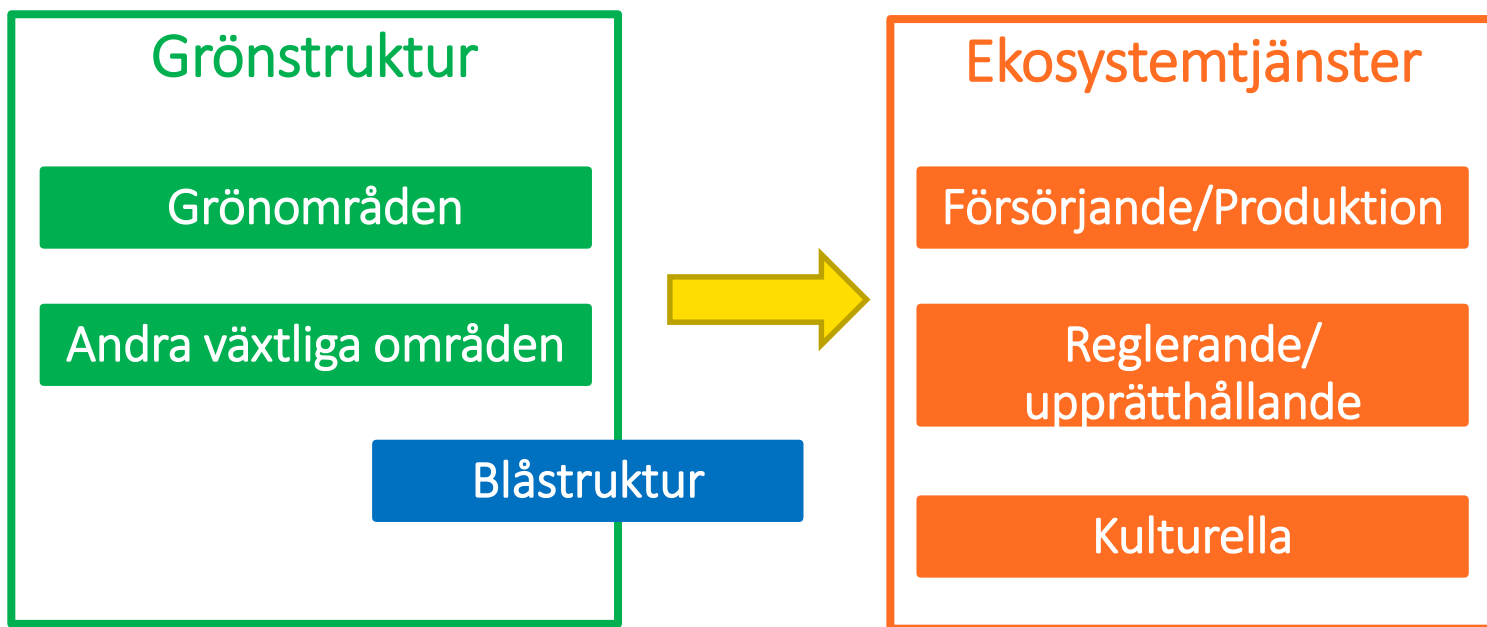
St. Michels generalplanläggning



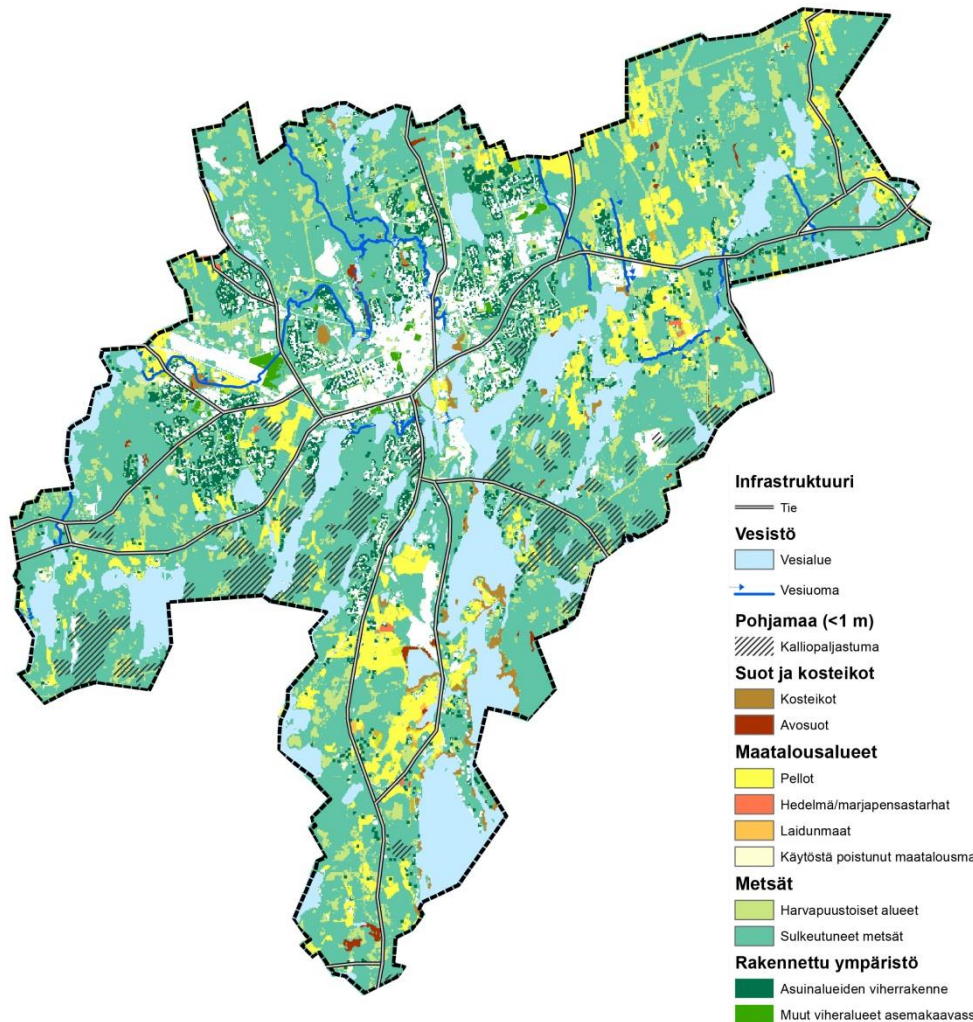
Utredningens mål

- att ta reda på St. Michels ekosystemtjänster
- att trygga grönstrukturen som:
 - försörjer ekosystemtjänster
 - försörjer biologisk mångfald
 - bevarar tillräckliga rekreatiomsområden
- förhindra skador som orsakas av tätande markanvändning





St. Michels grönstruktur



- kommunen är anmärkningsvärt skogrik
- sjöar och stadsstruktur splittrar skogar
- inga vida åkrar eller kulturlandskap
- kommunen ligger vid Stor-Saimen (sjö)
- det finns mängder av små sjöar
- det finns bara få myrar

Vattendrag

Myrmark och våtmark

Landbruksområde

Skogar

Anlagda grönområden

Försörjande/produktion EST



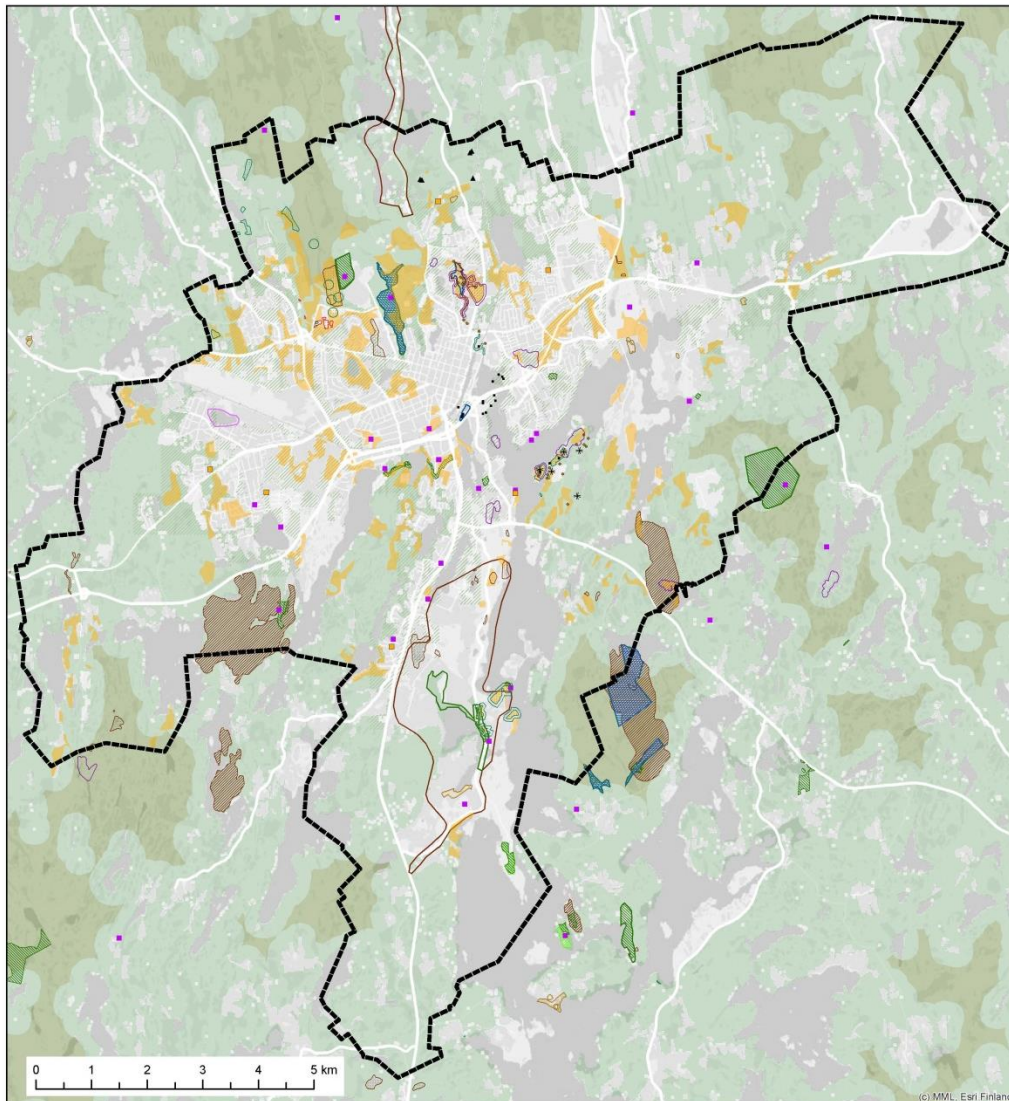
- mat, livsmedel och biotiska råvaror
- råmaterial och energi
- vattenförsörjning

Reglerande och upprätthållande EST



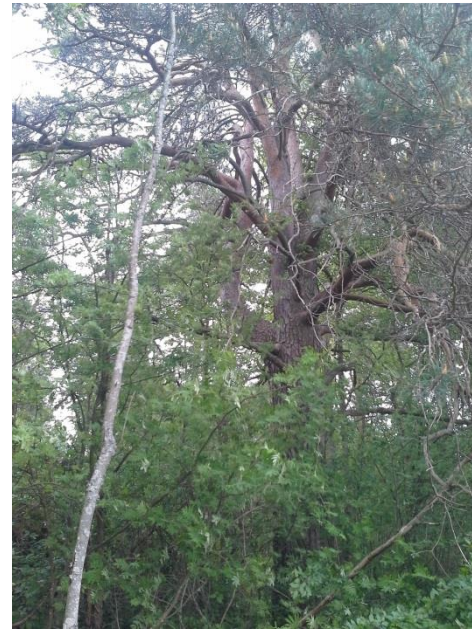
- reglering av avfall och föroreningar
- reglering av vattnets kretslopp
- reglering av fysiska miljön och biotiska miljön

Reglerande och upprätthållande EST



Grönt nätverk

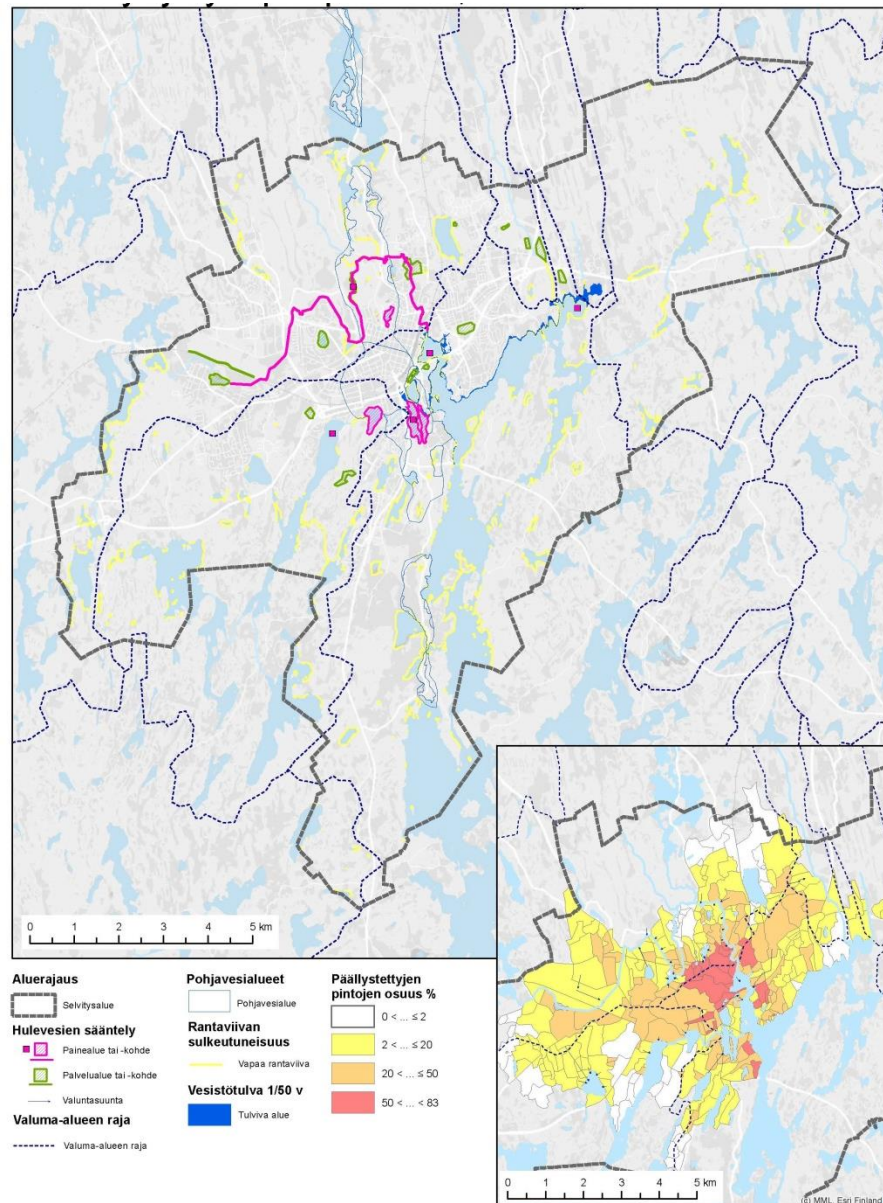
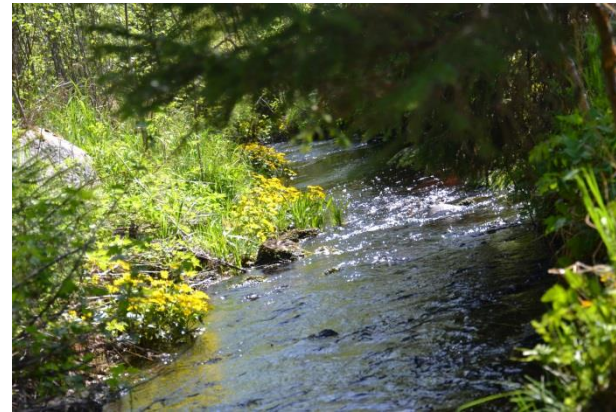
- skogar
- naturens kärnområden
- Naturskyddsområden
- andra speciella naturområden
- hotade arter
- flygekorres livsmiljöer



Reglerande och upprätthållande EST

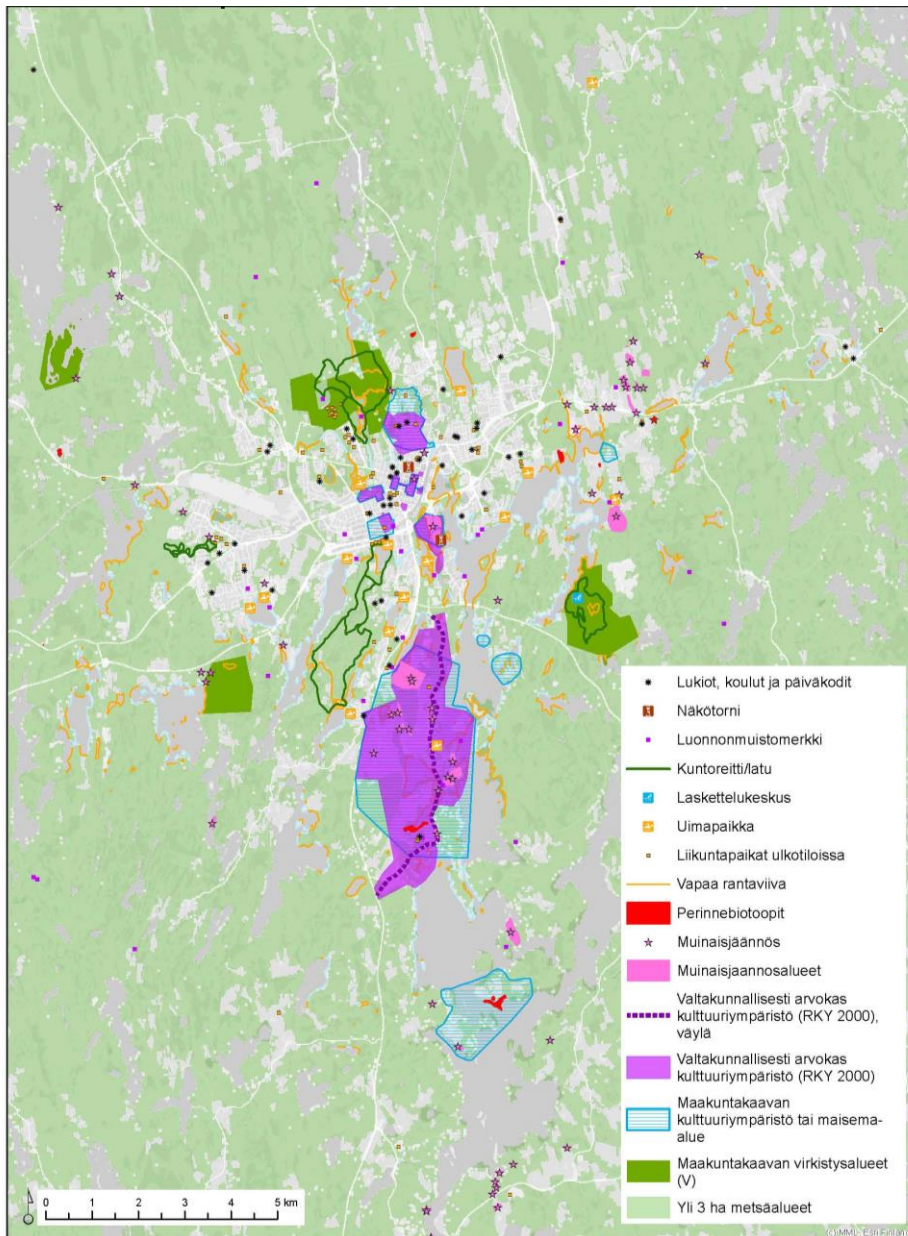
Blått nätverk

- vattendrag
 - bäckar
 - avrinningsområden
 - grundvattenområden
 - sjöar som har dålig vattenkvalitet
 - arealer som borde reservera för dagvattenhantering
-
- procental av ogenomsläppliga ytor



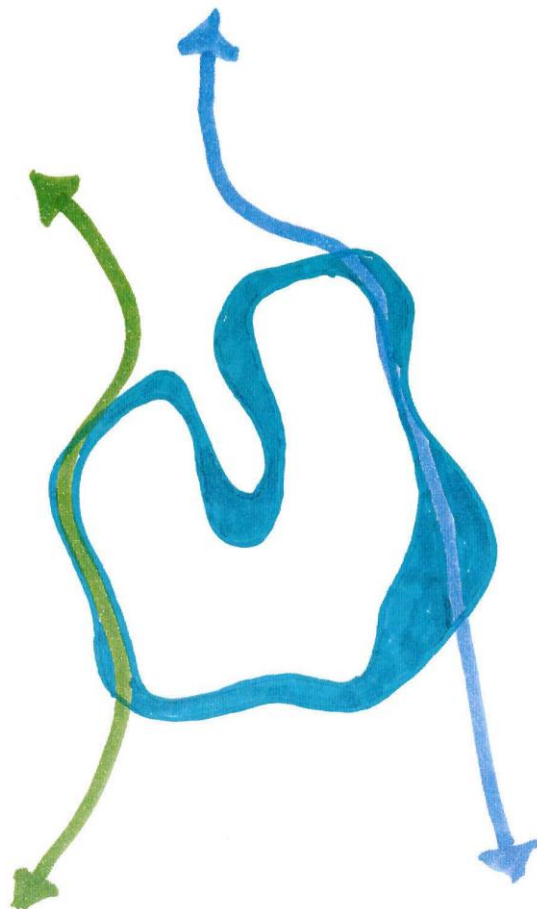
Kulturella EST

- Intellektuella/upplevisebaserade interaktion med miljön
- Symboliska

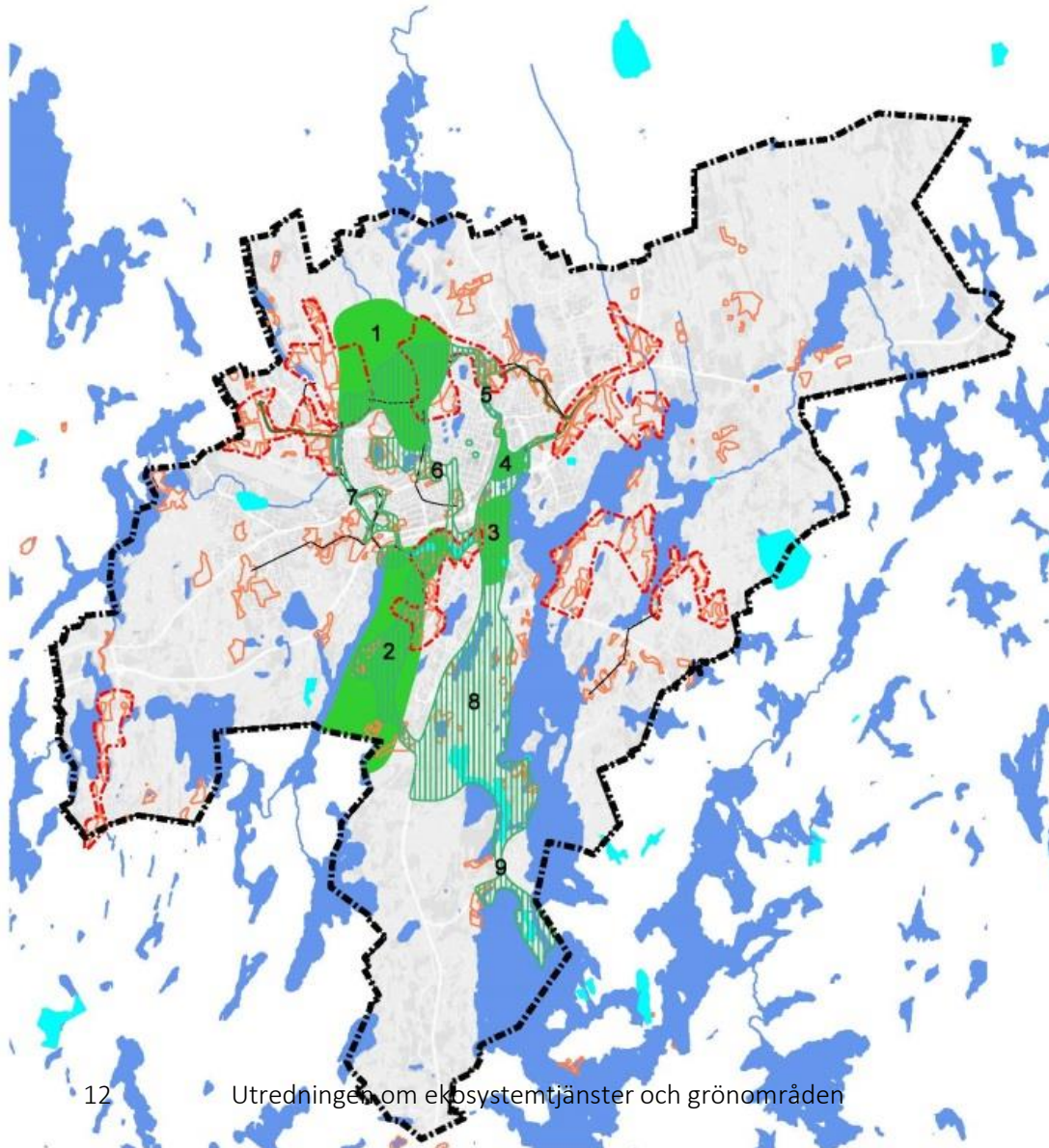


Utvecklingsåtgärder för

- Blågrönt hjärta

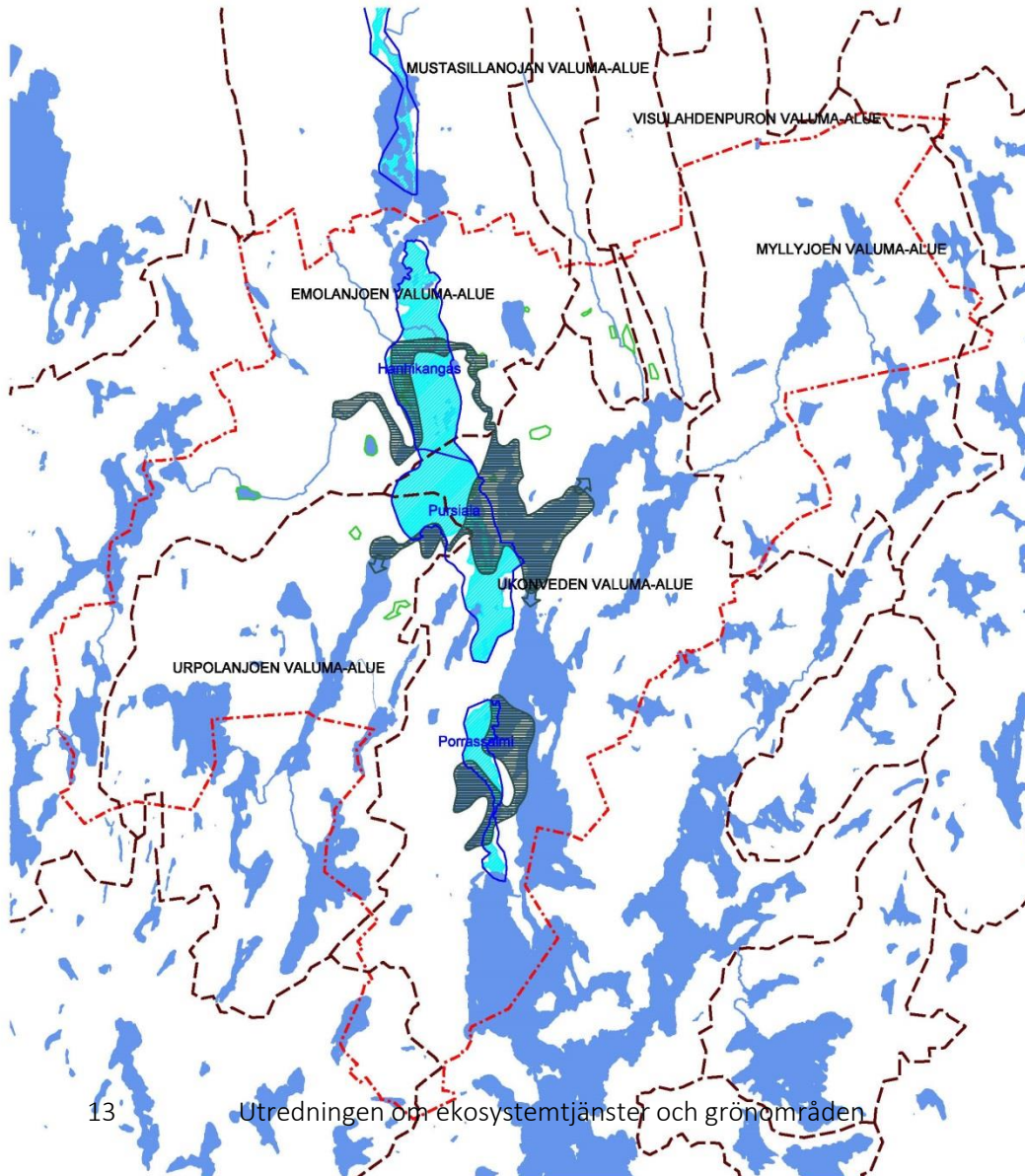


Utvecklingsåtgärder för grönstruktur

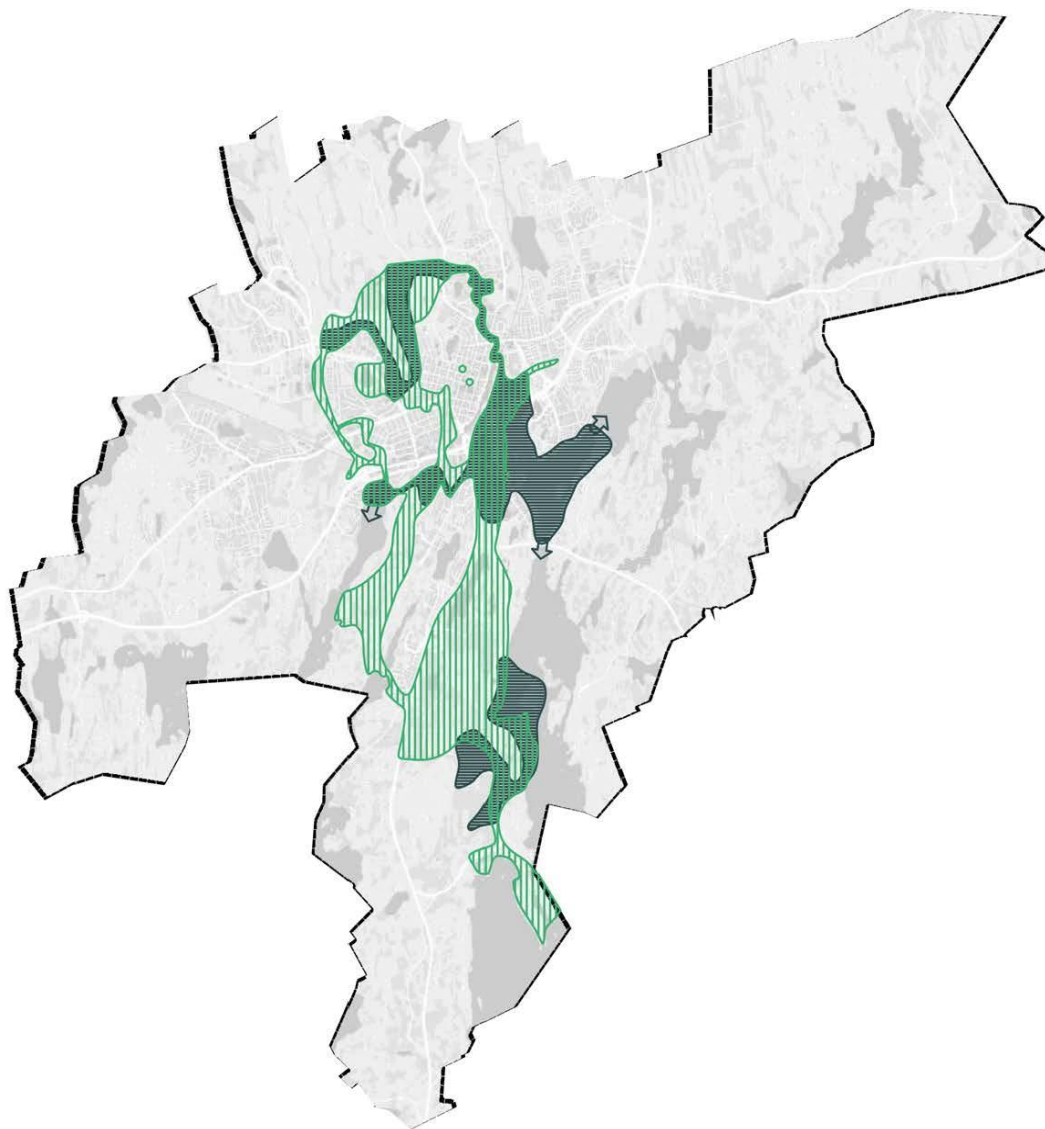


- vida grönområden och de mest signifikanta rekreationsområden och –centraler
- värdefulla naturområden
- områden som är viktiga för naturens mångfald
- flygekorres kärnområden

Utvecklingsåtgärder för blå struktur



- grundvattenområde, som är viktiga för vattenförsörjnin
- vattendrag (ytvatten)
- områden för dagvattens hantering





Tack!