

**Hur ska Gävle ska bli
en av Sveriges bästa
miljökommuner?**

Bo Bäckström

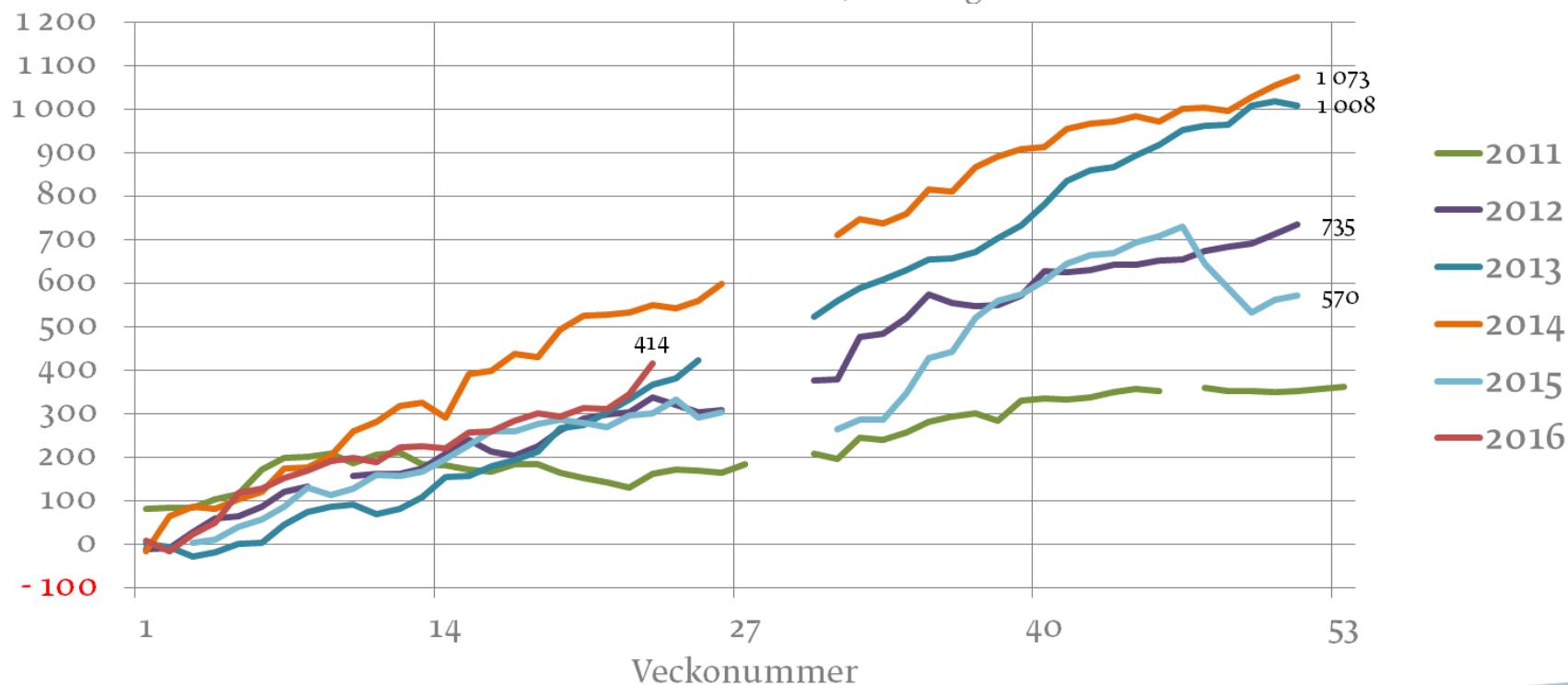


Snart 100 000 Gävlebor!



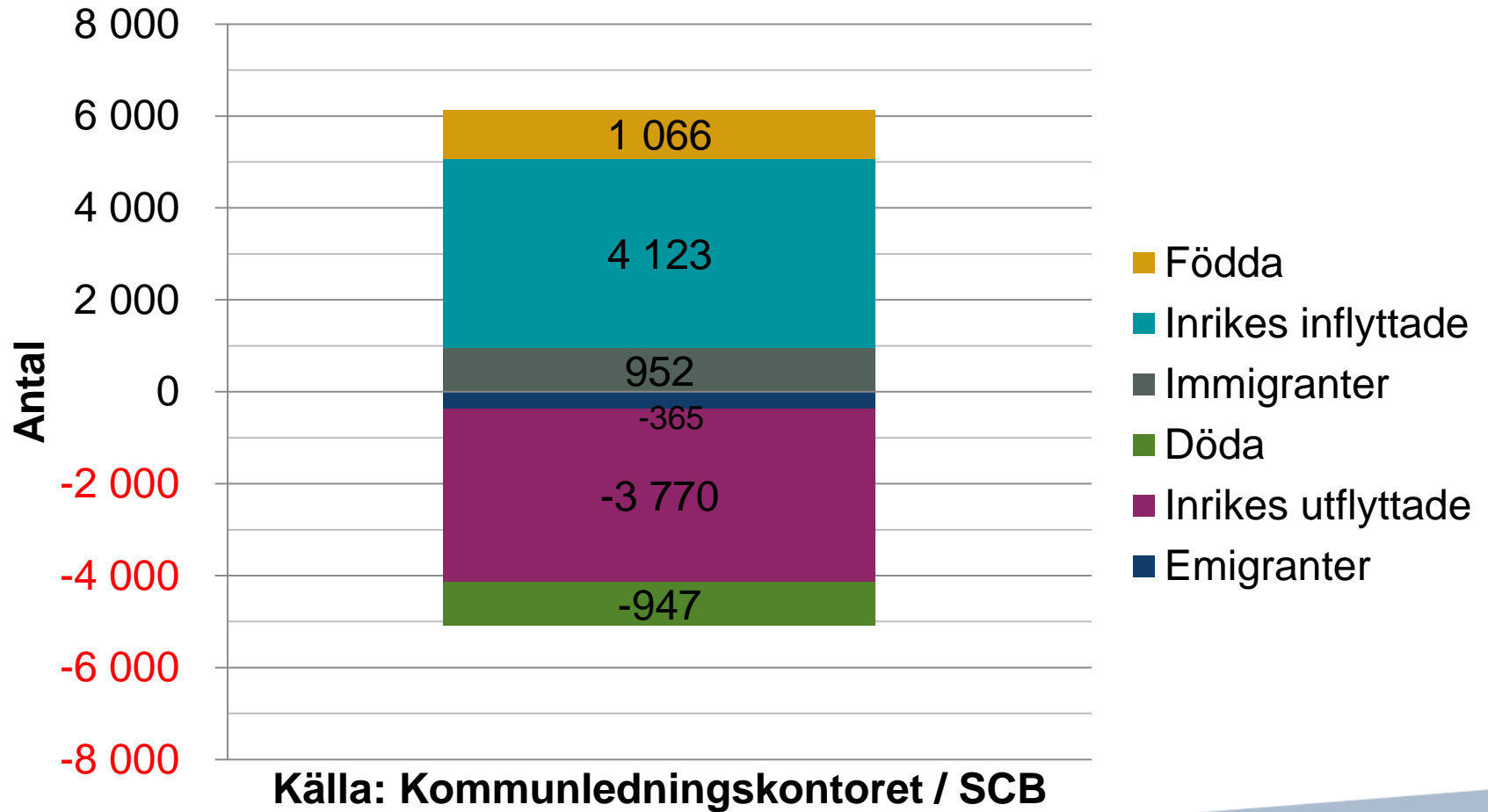
Akkumulerad folkökning per vecka i Gävle kommun

Folkmängd v.23-2016:	99 291
Folkökning sedan årsskiftet:	+414
varav:	
Födelseöverskott:	+100
Inrikes flyttningsnetto:	+76
Utrikes flyttningsnetto:	+237
Justering:	+1



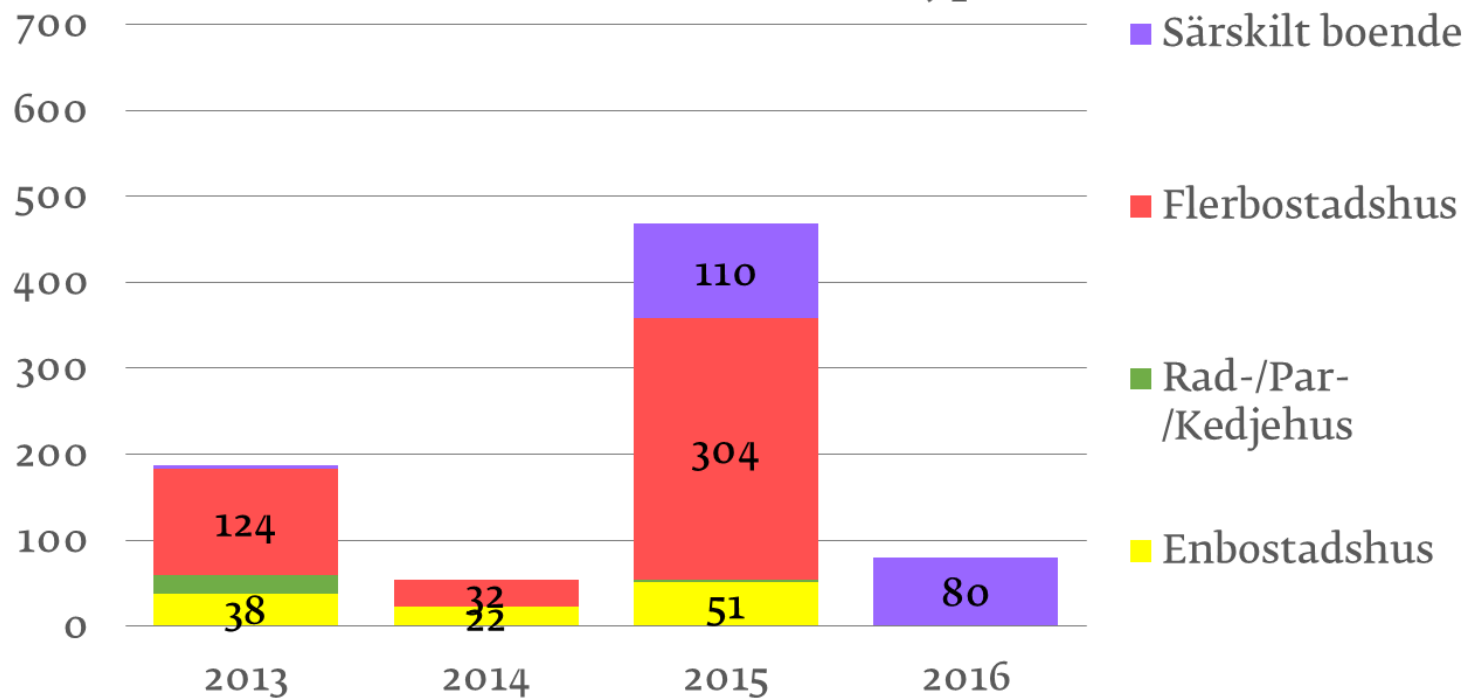
Källa: Kommuninvånarregistret/ Kommunledningskontoret

Folk rör på sig!



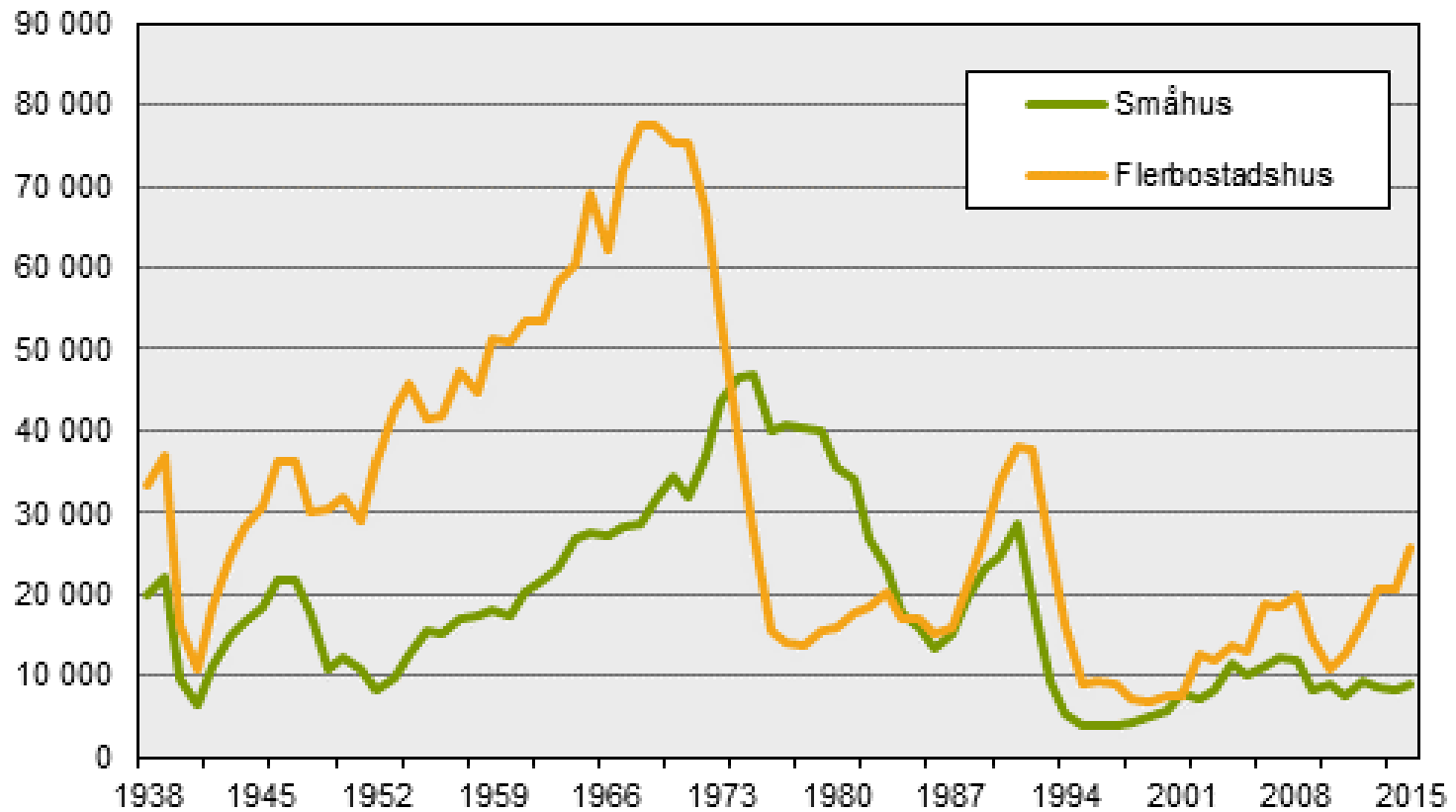
Bostadsbyggande 2013-2016

Färdigställd nybyggnation av bostäder
efter bostadstyp



Källa: Samhällsbyggnad och Kommunledningskontoret
Gävle kommun (bearbetad bygglovsstatistik)

Bostadsbyggande Sverige



Källa: SCB







Gävle
KOMMUN

BÄTTRE

MILJÖ

GÄVLE



Kommunkoncernen
Näringslivet
Gävleborna

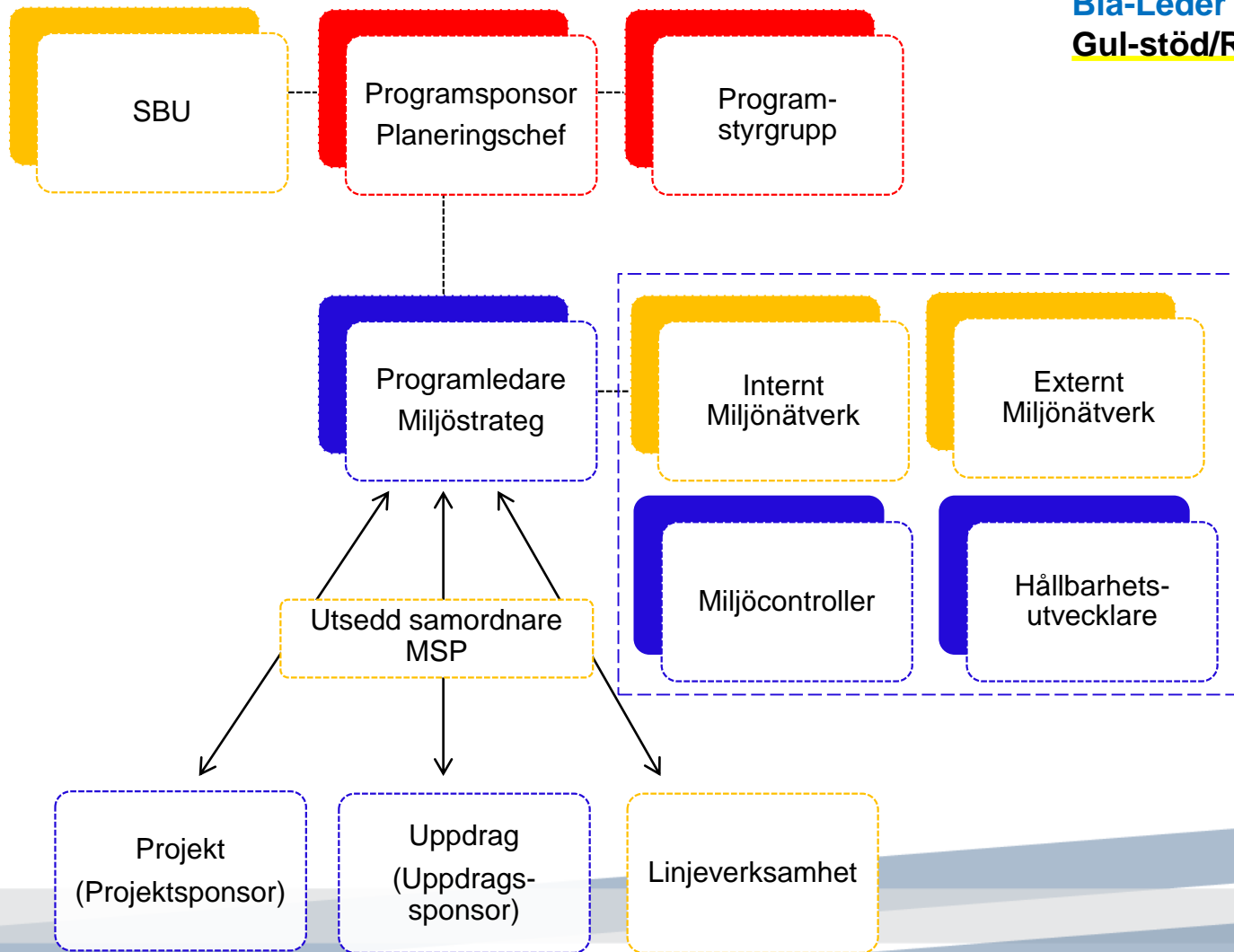


**Tillsammans
gör vi Gävle till
en av de bästa
miljökommunerna!**
gavle.se/miljo

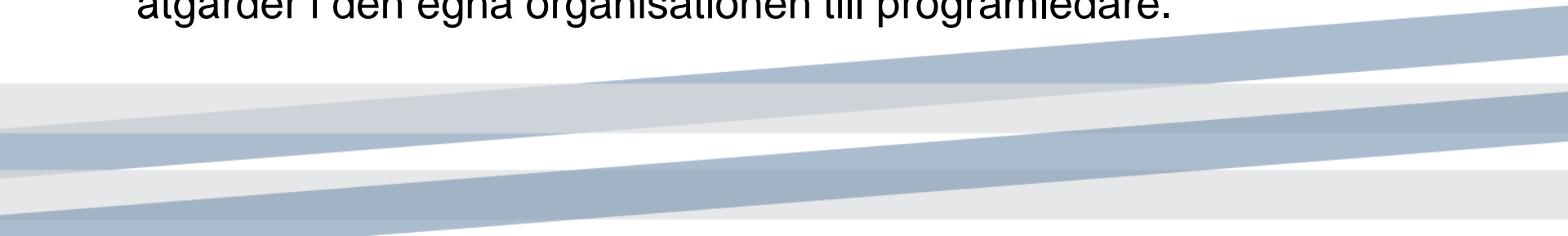


Organisation

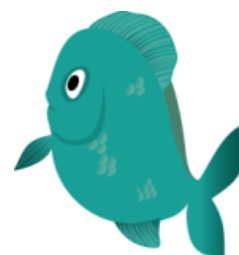
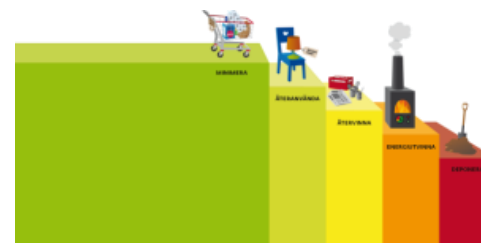
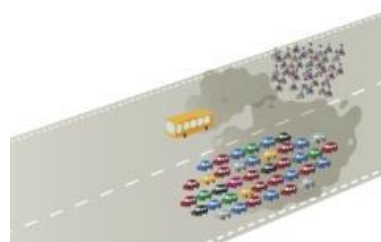
Röd-Styr
Blå-Leder
Gul-stöd/Referens/Utförare



Hur genomförs Gävle kommuns miljöstrategiska program?

- Ansvariga organisationer för målen har planerat åtgärder/aktiviteter i form av projekt, uppdrag.
 - Aktiviteter startar eller pågår redan i form av uppgifter och daglig linjeverksamhet
 - Styrgruppsrepresentanter driver på att MSP-åtgärder planeras, organiseras och genomförs i den egna verksamheten.
 - Utsedd MSP-samordnare bidrar i arbetet med att bryta ner målen i MSP till aktiviteter/åtgärder. Samordnar/rapporterar status för MSP-åtgärder i den egna organisationen till programledare.
- 

Sju målområden



Energi

Energianvändningen ska minska och energin ska användas effektivt

Gävle kommun som geografiskt område ska vara klimatneutral år 2050



Minska resor och transporter

**Öka andelen resor och transporter med
hållbara färdmedel**

Miljöanpassa resor och transporter

Transporter



Konsumtion och avfall



MINIMERA

Konsumtionen i Gävle kommun är
resurseffektiv och hållbar

Matens negativa miljöpåverkan ska minska

Avfallet ska tas tillvara som en resurs och
kretsloppet ska vara giftfritt



ÅTERANVÄNDA



ÅTERVINNA



ENERGIUTVINNA



DEPONERA

Mark och bebyggd miljö

Mark och naturresurser ska användas hållbart

Lokalisera, utforma och underhålla hållbart

Livsmiljön i Gävle kommun ska främja en god hälsa



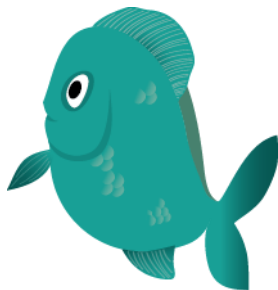
Natur



Den biologiska mångfalden ska bevaras och förstärkas

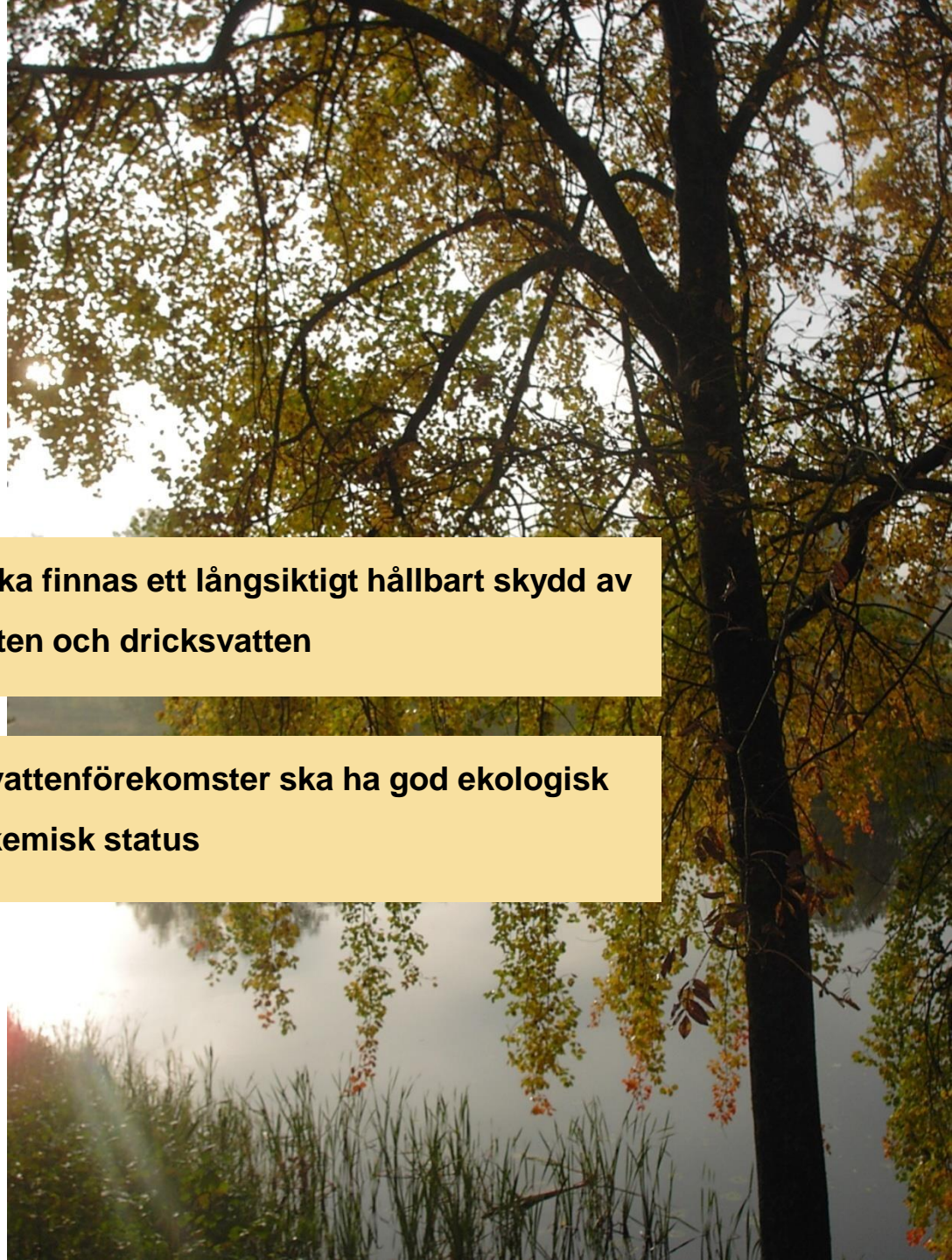
Mark- och vattenområden som har särskild betydelse för rekreation ska stärkas och utvecklas

Vatten



Det ska finnas ett långsiktigt hållbart skydd av råvatten och dricksvatten

Alla vattenförekomster ska ha god ekologisk och kemisk status



Information och utbildning

Alla som bor och verkar i Gävle kommun ska kunna ta del av information och verktyg för att agera hållbart



Framsteg och utmaningar i Gävles miljöarbete

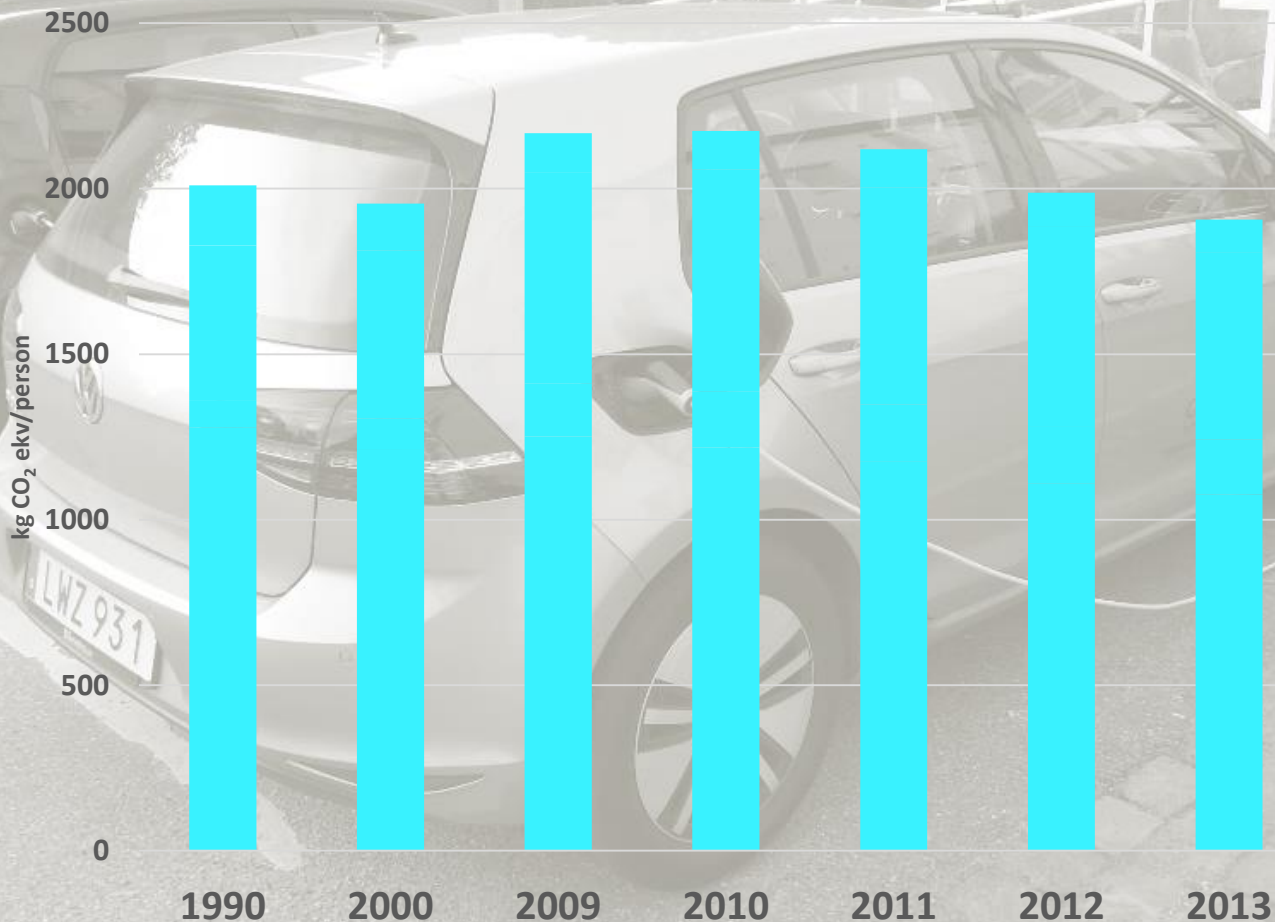


**Insatserna behöver öka på
målområdet vatten!**

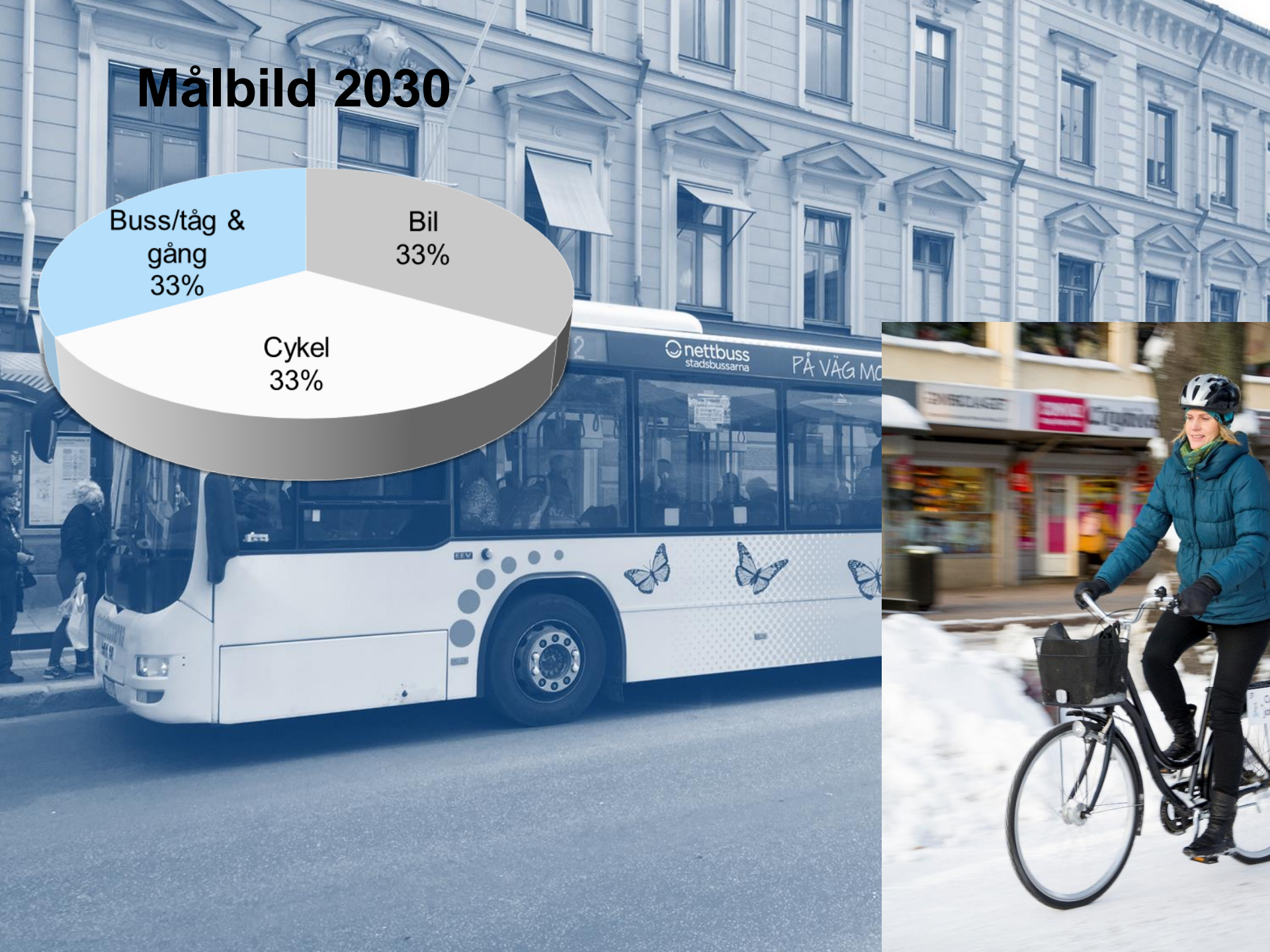
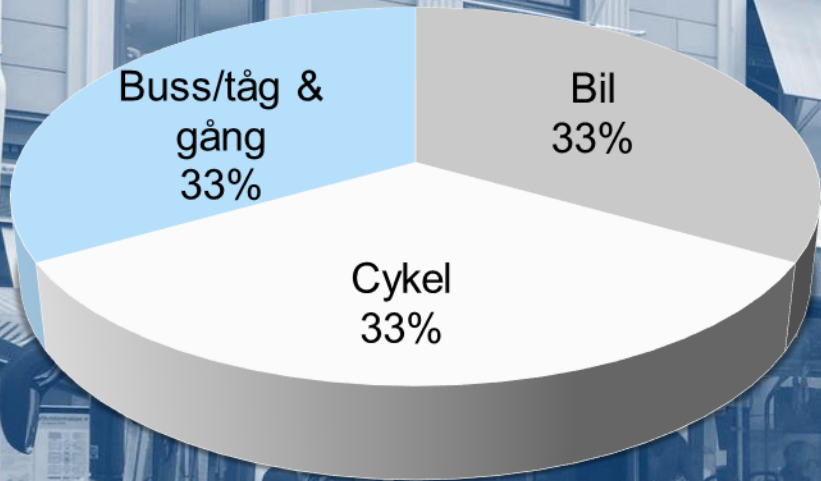


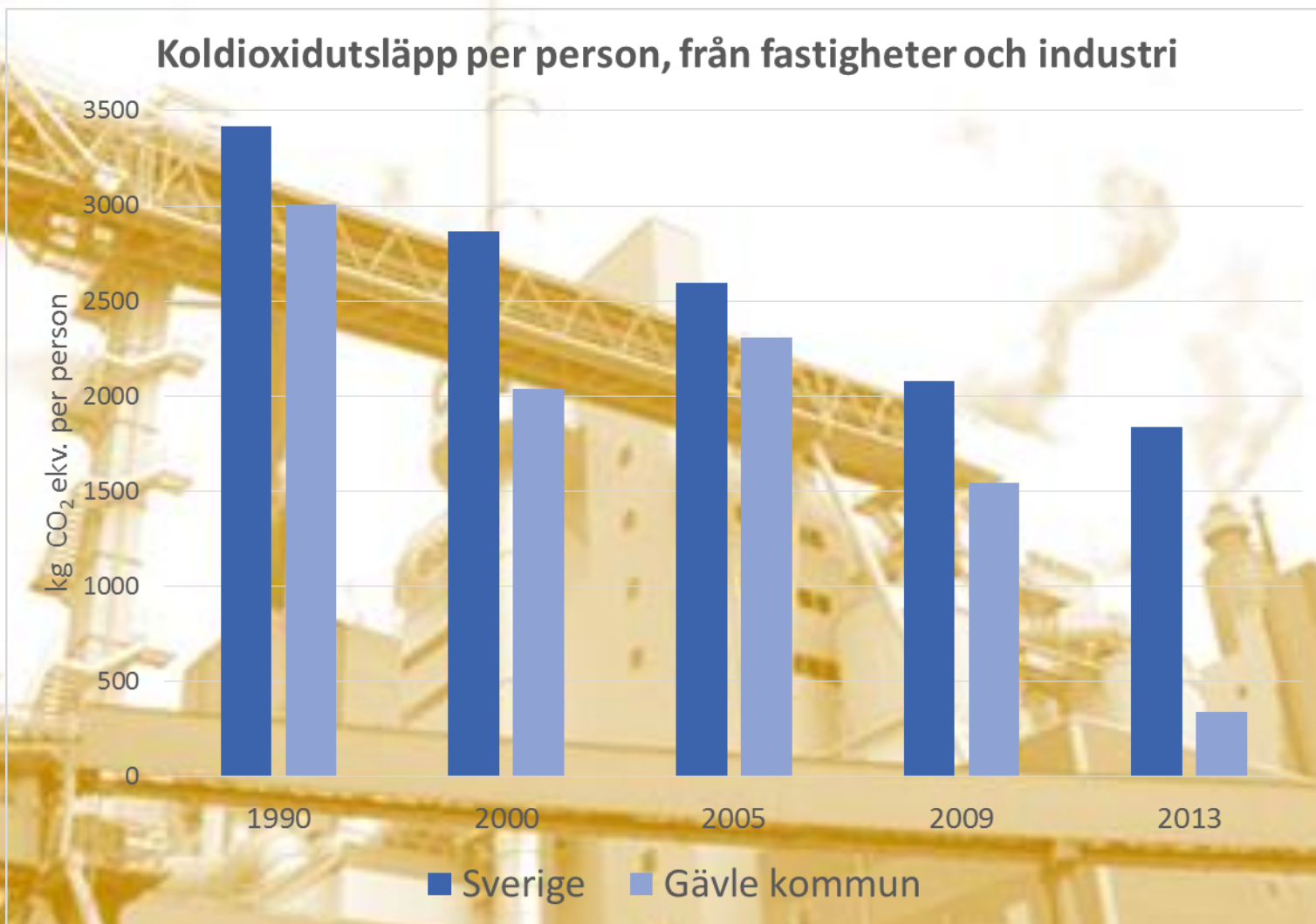
Gävlebornas och näringslivets resor och transporter ska vara fossilfria år 2030

Koldioxidutsläpp per person i Gävle



Målbild 2030





Förnybar el och fjärrvärme - nästan 100 % redan nu







38% ekologiska livsmedel 2015

**Matsvinnet i skolor
har minskat med 20 %**



Mark och bebyggd miljö



Gävle strand etapp 3 och centralstationen



Bild ur program för Gävle Strand etapp 3

Natur







SLÄCK FÖR ATT FÅ ETT OVÄNTAT BESÖK!

LÖRDAG 19 MARS 20.30-21.30

Anmäl dig på gavle.se/earthhour

Gävligt Gott



EARTH HOUR

BÄTTRE MILJÖ I GÄVLE!

STARTSIDA

VAD KAN DU GÖRA?

DET HÄR GÖR GÄVLE KOMMUN

KONTAKTA OSS



SÅ HÄR BLIR GÄVLE
EN AV DE BÄSTA MILJÖKOMMUNERNA!

www.gavle.se/miljo



Gävle
KOMMUN

GÄVLE MILJÖGALA



GÄVLE



Frågor!

Bo Bäckström
bo.backstrom@gavle.se