

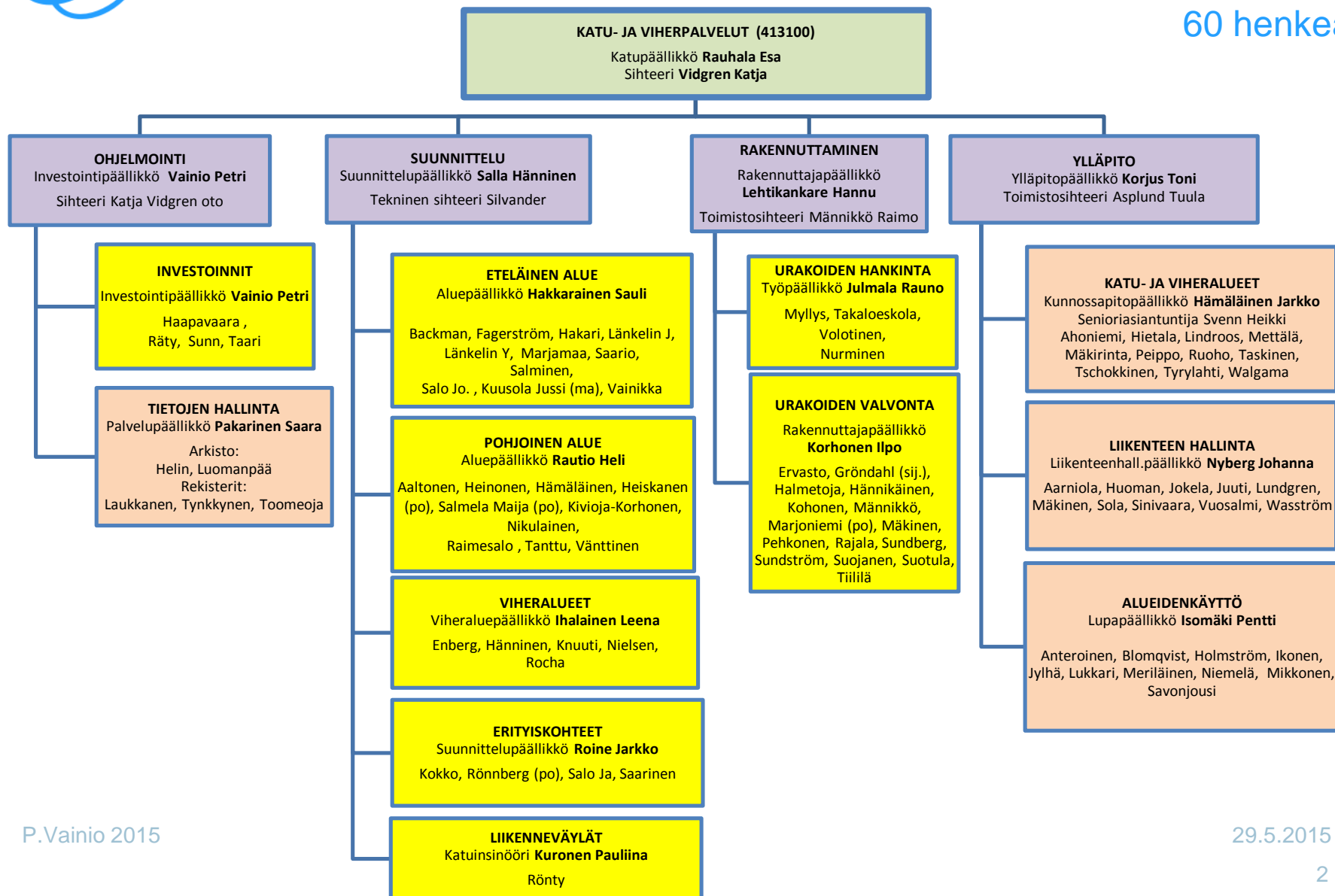


**ESPOO
ESBO**

Paikkatietopohjaista hankehallintaa Espoon tapaan

21.5.2015 Petri Vainio
Investointipäällikkö

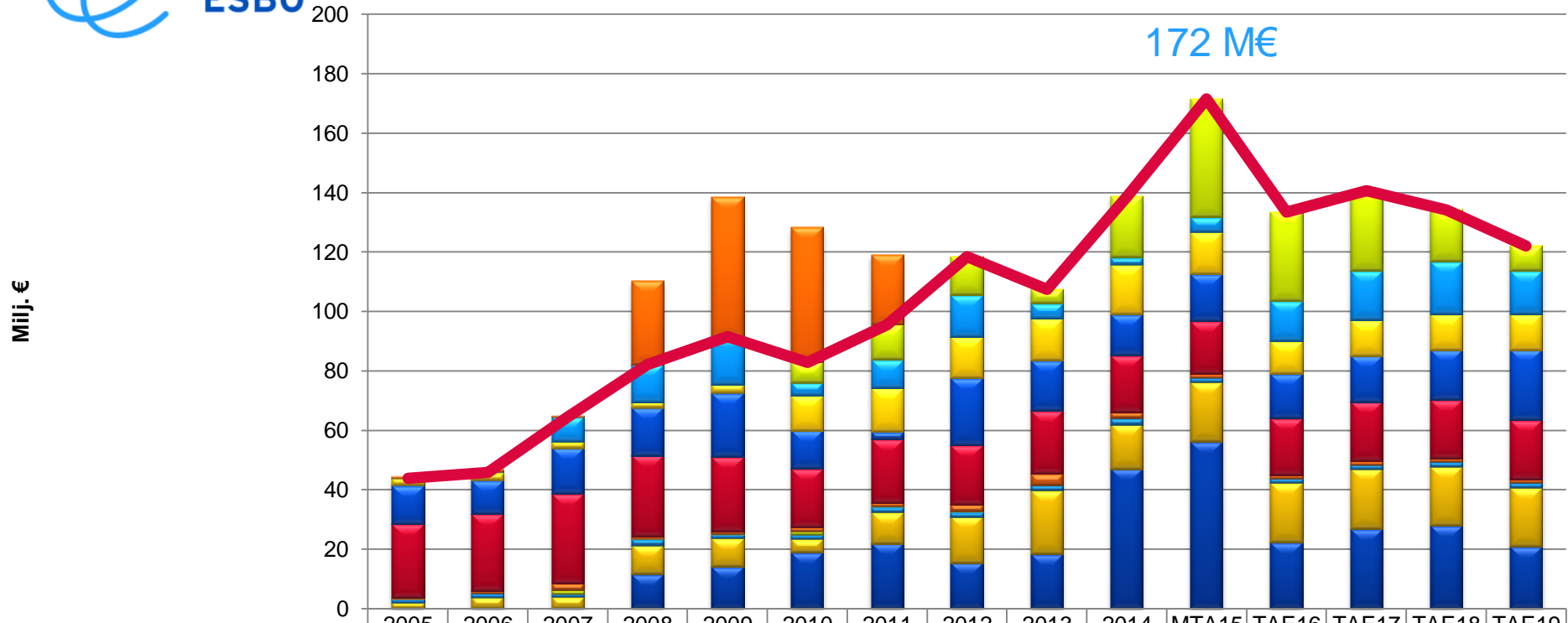






**ESPOO
ESBO**

Kunnallistekniikan investoinnit 2005-

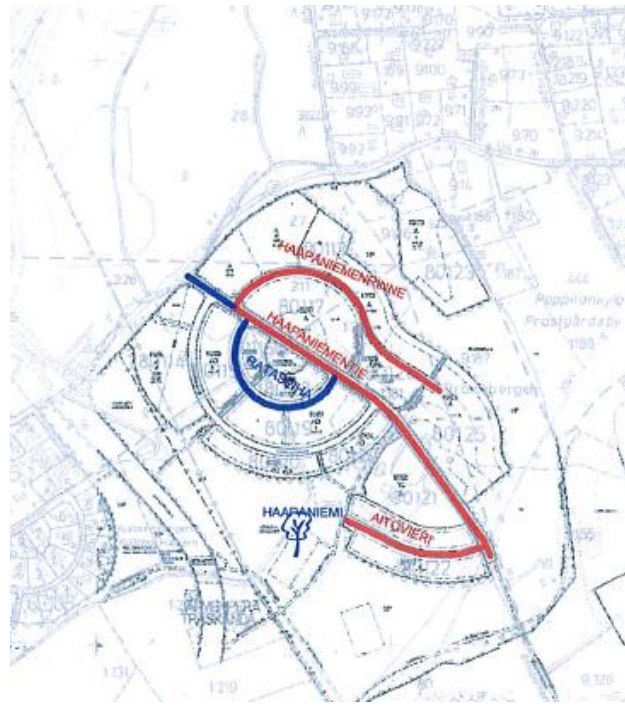


172 M€

	2005	2006	2007	2008	2009	2010	2011	2012	2013	2014	MTA15	TAE16	TAE17	TAE18	TAE19
Kehä I parantaminen	0,5	0,9	0,5	28,2	46,9	45,5	23,5								
Tapiola						6,8	11,8	12,9	4,7	20,6	39,9	30,0	27,2	17,3	8,5
Suurpelto	0,1	0,2	8,2	12,7	16,2	4,4	9,5	14,2	5,2	2,3	5,0	13,5	16,5	17,9	14,5
Ulkopuoliset	2,4	2,5	2,3	2,0	2,9	11,8	14,6	13,9	14,0	16,9	14,0	11,0	12,0	12,0	12,0
Liikenneväylät	12,8	11,5	15,3	16,0	21,5	12,8	2,7	22,4	16,9	13,8	15,9	15,2	15,5	16,7	23,7
Alueellinen kunnallistekniikka	25,1	25,8	30,1	27,4	25,0	19,7	21,4	20,0	21,2	19,0	17,9	19,0	19,9	19,9	19,9
Liikuntarakenteet	0,3	0,9	2,4	0,6	1,0	1,4	1,3	2,4	3,9	2,1	1,2	1,2	1,2	1,2	1,2
Kunnallistekninen huolto	0,1	-	1,2	0,3	0,2	1,1	0,1	0,1	0,2						
Suunnittelu	1,1	1,2	1,0	2,0	1,2	1,4	1,8	1,6	1,7	2,2	1,5	1,5	1,5	1,5	1,5
MK-sopimusrakentaminen	2,0	3,8	3,9	9,6	9,5	4,7	10,4	15,6	21,3	14,9	20,0	20,0	20,0	20,0	20,0
Projektirakentaminen				11,6	14,1	18,8	21,9	15,3	18,4	47,0	56,2	22,2	26,9	27,7	20,7
Espoon rakennuttama	43,9	45,9	64,4	82,2	91,6	82,9	95,5	118,4	107,5	138,7	171,6	133,5	140,7	134,2	122,0

Paikkatietopohjaisen hankehallinnan kehityspolku

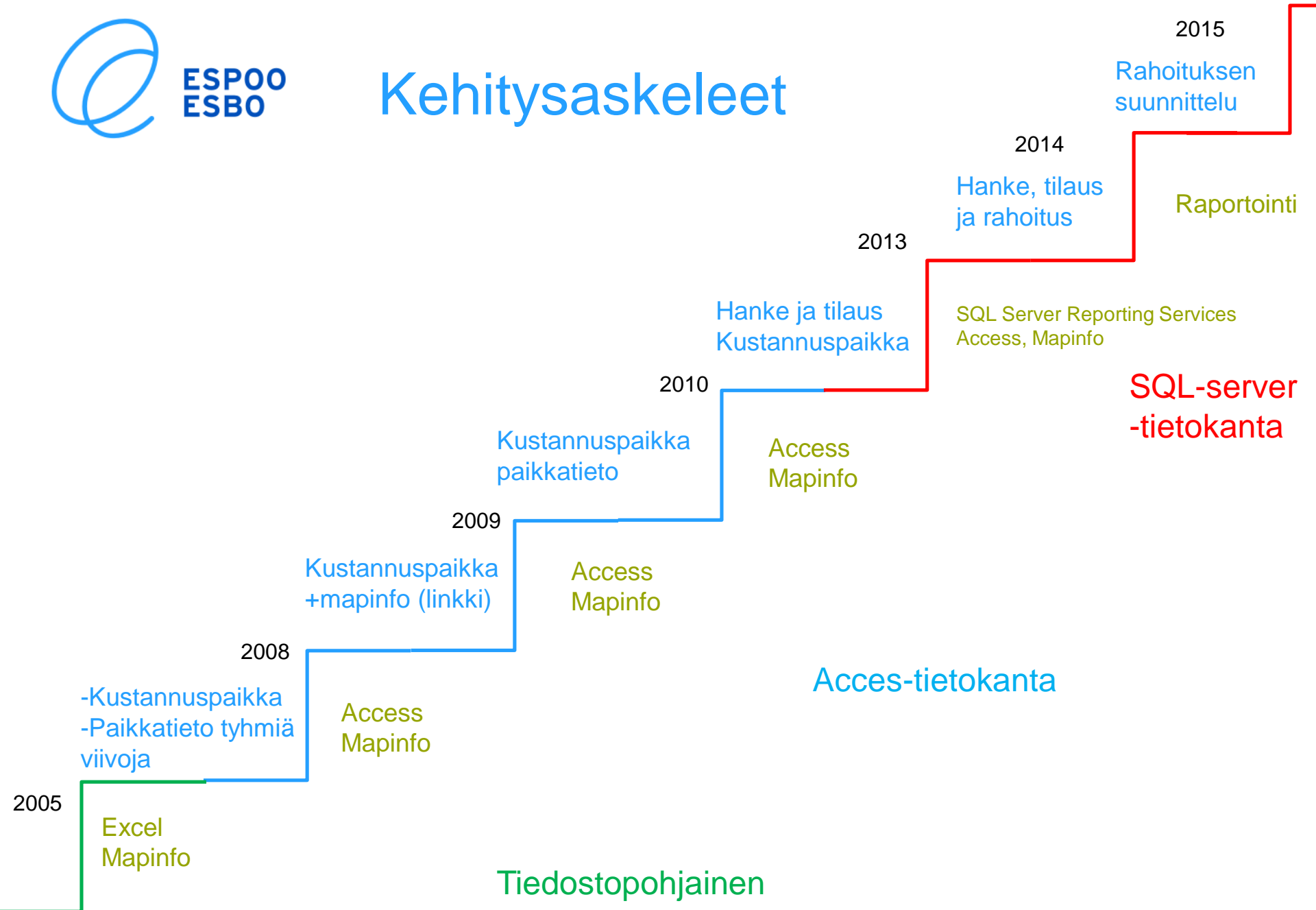
- Ohjelmointi Excel –työkirjoissa
- Näiden pohjalta suunnitteluavustaja piirsi ”karttakirjan




TA 2004-2005

	1000 € v. 2004					1000 € v. 2005					sivu
	KATU	PUIST	VESU	VIEM	YHT	KATU	PUIST	VESU	VIEM	YHT	
YHTEENSÄ	15 750	2 265	2 097	5 898	26 000	15 505	2 510	2 382	5 823	26 000	
UUDET KESKUKSET	1 130	260	0	270	1 660	1 370	240	0	0	1 610	
1 120 Leppävaaran keskus etel.	1000	0	0	220	1 220	1 220	0	0	0	1 220	25
3 115 Matinkylän keskus	130	260	0	50	440	150	240	0	0	390	37
UUDET PIENTALOALUEET	947	0	210	343	1 500	1 210	150	60	240	1 660	
1 522 Jänismäki (Lippajärvi länt.)	70	0	25	75	170	30	0	0	0	30	21
6 141 Kuurnnitty	255	0	30	60	345	850	0	20	180	1050	22
7 132 Haapaniemi	160	0	0	0	160	170	150	0	0	320	12
5 228 Vantunmäki	462	0	155	208	825	160	0	30	60	250	28
PERUSPARANTAMINEN	1830	20	100	200	2150	2925	250	0	28	3203	
2 115 Tapolan keskus	320	20	0	0	340	1 680	0	0	0	1 680	38,4
3 142 Matinkylä-Olar	150	0	0	0	150	135	150	0	28	313	36-37
3 226 Olariuoma	560	0	100	200	860	200	0	0	0	200	38
4 122 Soukka	100	0	0	0	100	130	0	0	0	130	34
4 131 Kivenlahti	100	0	0	0	100	160	0	0	0	160	31
4 414 Ilvieniemi	100	0	0	0	100	50	0	0	0	50	35
6 111 Espoon keskus	500	0	0	0	500	400	100	0	0	500	20
6 132 Kirkkojärvi I-II	0	0	0	0	0	170	0	0	0	170	20
ERILLISET KADUT	500	0	0	0	500	500	0	0	0	500	
Kehä il:n pohjoispuoliset kadut	500	0	0	0	500	500	0	0	0	500	13,17, 21
ASUNTOMESSUALUE	1 868	0	32	100	2 000	1 798	0	42	160	2 000	28
VALTIONAPUKOhteet	1 245	0	60	120	1 425	700	0	0	0	700	
Saunalahti	220	0	10	20	250	125	0	0	0	125	31
Matinkylä ja Piispankallio	900	0	50	100	1 050	450	0	0	0	450	36-37
Vantunmäki (Vantinkuima-Niasinmäki)	125	0	0	0	125	125	0	0	0	125	28
URHEILUPISTOJEN KUNNALLISTEKNIikka	150	0	0	50	200	200	0	0	0	200	
Tapolan urheilupuisto	150	0	0	50	200	200	0	0	0	200	38
VANHOJEN ALUEIDEN VESIHUOLTO	0	0	1 420	2 580	4 000	0	0	1 420	2 580	4 000	
Vanhojen alueiden vesihuolto	0	0	1 420	2 580	4 000	0	0	1 420	2 580	4 000	
Suunnittelu	0	0	100	0	100	0	0	100	0	100	
2 412 Uudenjäänmäki	0	0	40	90	130	0	0	0	0	0	38
5 121 Piasinmäki	0	0	80	220	300	0	0	0	0	0	27
5 215 Kurtila	0	0	350	650	1 000	0	0	0	0	0	28
6 221 Hirvisuo	0	0	200	350	550	0	0	150	200	350	19
6 332 Bemböle Tollinmäki	0	0	410	690	1 100	0	0	0	0	0	16
6 348 Karhusuo	0	0	110	200	310	0	0	355	685	1 040	15
6 422 Nupurimetsä	0	0	0	0	0	0	0	260	500	760	14
7 235 Lahus-Korpilampi vh	0	0	60	200	260	0	0	270	630	900	10
7 156 Nikurmäki	0	0	70	180	250	0	0	200	400	600	24
4 334 Malminmäki	0	0	0	0	0	0	0	85	165	250	32
KAIVOITETUT TIIVISTYVÄT PIENTALOALUEET (KTP)	4 100	0	55	1 420	5 575	4 107	80	290	1 145	5 622	
1 314 Nuujalantie	50	0	0	50	100	470	0	130	0	600	
4 322 Eestimalmintie	650	0	0	650	1 300	100	0	0	0	1 400	33
Muu KTP	3 400	0	55	1 370	4 825	3 537	80	160	1 145	4 922	
1 323 Kuntinkainen	275	0	10	60	345	300	0	10	60	370	23
1 314 Nuujala	10	0	0	0	10	0	0	0	0	0	23
1 221 Laajalahti pohj.	0	0	0	0	0	0	0	60	150	460	40
1 412 Laakolahti II	150	0	0	50	200	0	0	0	0	150	19
1 433 Jupperi I	0	0	0	0	0	0	0	0	0	0	13
1 435 Jupperi II	10	0	0	10	78	0	0	65	140	13	
1 522 Jänismäki	0	0	0	0	0	135	0	0	125	260	21
6 221 Hirvisuo	320	0	0	0	320	320	0	0	0	320	19
1 151 Lintulaakso	150	0	0	0	150	590	0	100	350	950	18
1 172 Lintumetsä	410	0	35	250	695	150	0	0	0	150	18
6 141 Kuurnnitty	710	0	0	290	1 000	0	0	0	0	0	22
2 414 Kiiltokallio	0	0	0	0	0	150	0	0	65	215	38
2 421 Sinimäki I ja II	260	0	0	100	350	167	0	0	30	197	40
3 213 Priesmä I ja II	115	0	0	180	295	0	0	0	0	0	36
4 212 Kattilalaakso I-III	330	0	0	80	410	355	80	0	145	580	33
4 323 Nöykkiönpuro	150	0	0	150	300	150	0	0	0	150	35
4 334 Malminmäki	150	0	0	150	250	230	0	0	30	260	32
4 341 Nöykkiölaakso	250	0	10	50	310	0	0	0	0	0	33
4 342 Martinsilta	20	0	0	60	80	420	0	0	120	540	33
4 432 Hannusjärvi	0	0	0	0	0	70	0	0	0	70	35
7 156 Nikurmäki	160	0	0	0	160	235	0	0	0	235	24

Kehitysaskeleet



- Hanke syntyy kun tunnistetaan kiinteä rakenne, joka pitäisi rakentaa tai peruskunnostaa
- Tyypillisesti tämä tapahtuu esimerkiksi asemakaavoituksen myötä
- Perushanke on yksi katu tai puisto
- Hankkeen geometria voi olla yksi tai useampia murtoviivoja, monikulmioita tai pisteitä
- Hankkeet numeroidaan juoksevasti Bnnn, jossa B on ensimmäinen merkki ja n on aakkosnumeerinen juokseva merkki
 - Merkkejä I (Iivari), O (Oscari) eikä Å, Ä ja Ö – merkkejä käytetä
- Pääsääntöisesti hankkeet luodaan ja numeroidaan ohjelmoinnissa
- Kerran luotua hankenumeroa ei käytetä uudelleen (B-alkuisia hankkeita voidaan muodostaa 27 000 kpl (nyt olemassa 2200 kpl))

 Hankkeen muokkaus v2.0

Perustiedot	
HankelD	B0TW
Nimi	Nupurinkartanon ja Hallavantorpan meluestee
Ruots.Nimi	Nupurgårdens och Gråstorps bullerhinder
Nykytila	Rakentamaton
Katu- tai puistoluokka	
Tarkoitus	Rakennetaan kaava-alueiden edellyttämät meluesteet
KaavaID	
KohdeTyyppi	Melusuojaus
Kustannukset	
Kustannusarvio [€]	1 539 000
Vesihuollon osuus [€]	0
Ylläpito [€/v]	0
K.arvioTyyppi	HOLA
K.arvio Maku	126
K.arvio indeksivuosi	
K.arvio laskija	1002 Ramboll Finland Oy
Suunnitelmat	
Yleissuunn. PVM	
Yleissuun. tekija	0 Ei määritely
Katusuun. PVM	
Katusuun. tekija	0 Ei määritely
Rakennussuun. PVM	
Rakennussuun. tekija	0 Ei määritely
SuunnitelmaNro	
Ohjelmointi	
Projektipaaliikko	
Tavoitevuosi	2013
Aloitusvuosi	2012
Lopetusvuosi	2013
Valmis	
Oletusrahoitus	AA YLEISET TIET
Oletus MK-sopimus	
Lisätiedot	
Huom1	

- Tehtävä syntyy kun rakentaminen tai suunnittelu voidaan ajoittaa tietylle toimintavuodelle
- Tehtävällä voi olla oma geometria Hankkeen lisäksi
- Tehtävät numeroidaan juoksevasti numeroilla, siten, että tehtävän numero on hanke – n
- Käytettävät tehtävätyypit ovat suunnittelu, rakentaminen ja rakennuttaminen
- Tehtävätyyppejä voidaan lisätä tarpeen mukaan helposti

Tehtävä

Perustiedot

HankelID - Tilaus: BOTW 4 2013
 Nimi: Nuurinkartanon ja Ha
 Tilaustyyppi: Rakentaminen
 TilaattuValmiusaste: Tehdään valmiiksi
 Tilaattulaajuus: Koko suunnitelma
 Kuvaus: Rakennetaan meluesteet Nuurinkartanoon
 Huom: ELY maksaa kohteesta 38 500 € (kiihdytyskaista)
 Muut ehdot: suunnittelun yhteyshenkilö Salla Hänninen

Kustannukset [1000€]

Arvio TS-vuosi: 1650
 Tarjous: 0
 Tilaushinta: 2800

Aikataulu

AlkuPVM: 1.12.2012
 LoppuPVM: 31.12.2013
 ValmistumisPVM: 28.6.2013

Vastuu

Omistaja: 475 Lehtikankare H.
 Tuottaja: 478 Tiiliä O.
 Toteuttaja: 1103 Skanska Infra

HSY

HSY-osuuden laskenta:
 HSY osuus [%]:
 HSY työnnumero:
 VH-tyyppi: Ei HSY:n hanke

Maankäyttö Sopimus

MK-sopimus 1:

Kaikki tehtävät

HankelID	eNO	Vuosi	TSNimi	Tilaustyyppi	Omistaja	VastH	Toteuttaja
BOTW	5	2013	Nuurinkarta	Rakentan	475	478	1103
BOTW	4	2013	Nuurinkarta	Rakentan	475	478	1103
BOTW	3	2012	Nuurinkarta	Rakentan	475	478	1103
BOTW	2	2012	Nuurinkarta	Rakentan	475	478	2
BOTW	1	2011	Nuurinkarta	Suunnitte	564	0	0

Tietue: 1 / 5



Han	Til	Vuosi	Kustp	Tarkastus	Brutto	Espoo	Katu	Puist	Vesi	Vie
B15R	1	2012	97831 KT - SOPIMUSRAKENTAMINEN	11 TS Tarkastus 1/12	-150	-150	-150	0	0	
B15R	1	2012	97831 KT - SOPIMUSRAKENTAMINEN	22 Alkuperäinen TS 2012	420	316,8	300	0	30	
* B15R	1									

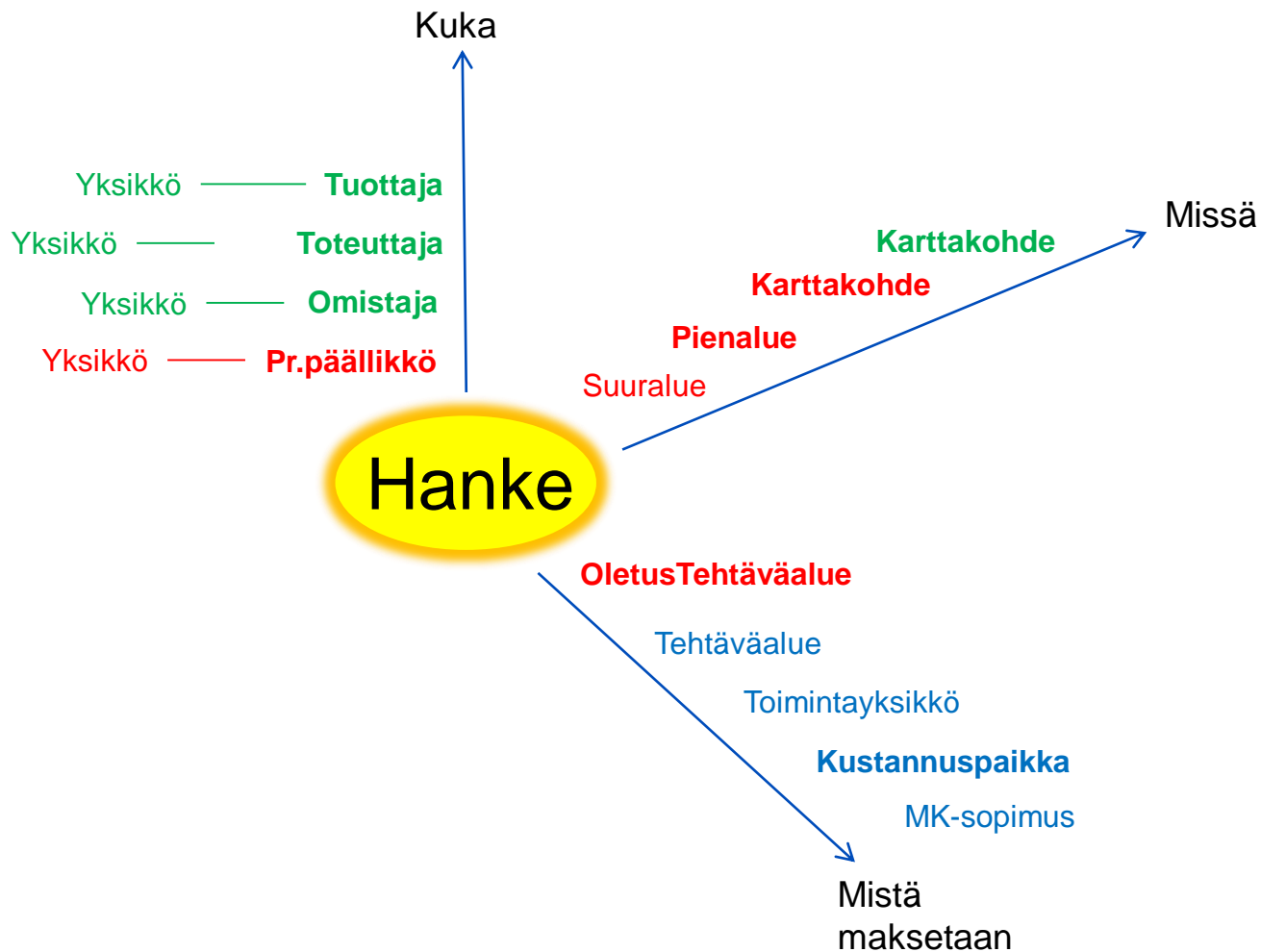
Tietue: 1 / 2 Suodattamaton Etsi

- Rahoitus-tauluun viedään ohjelmoinnissa vuosittain, toimintasuunnitelman tarkastuksittain ja kustannuspaikoittain hankkeen määrärahat
- Määrärahat viedään Katu-, Puisto-, Vesi-, Viemäri ja Hule – ositteina, joista lasketaan Espoon ja HSY:n osuudet sekä kokonaismäärärahat
- Rahoitus- taulussa myös viittaus maankäyttösopimukseen



ESPOO
ESBO

Hanke, Tehtävä ja Rahoitus



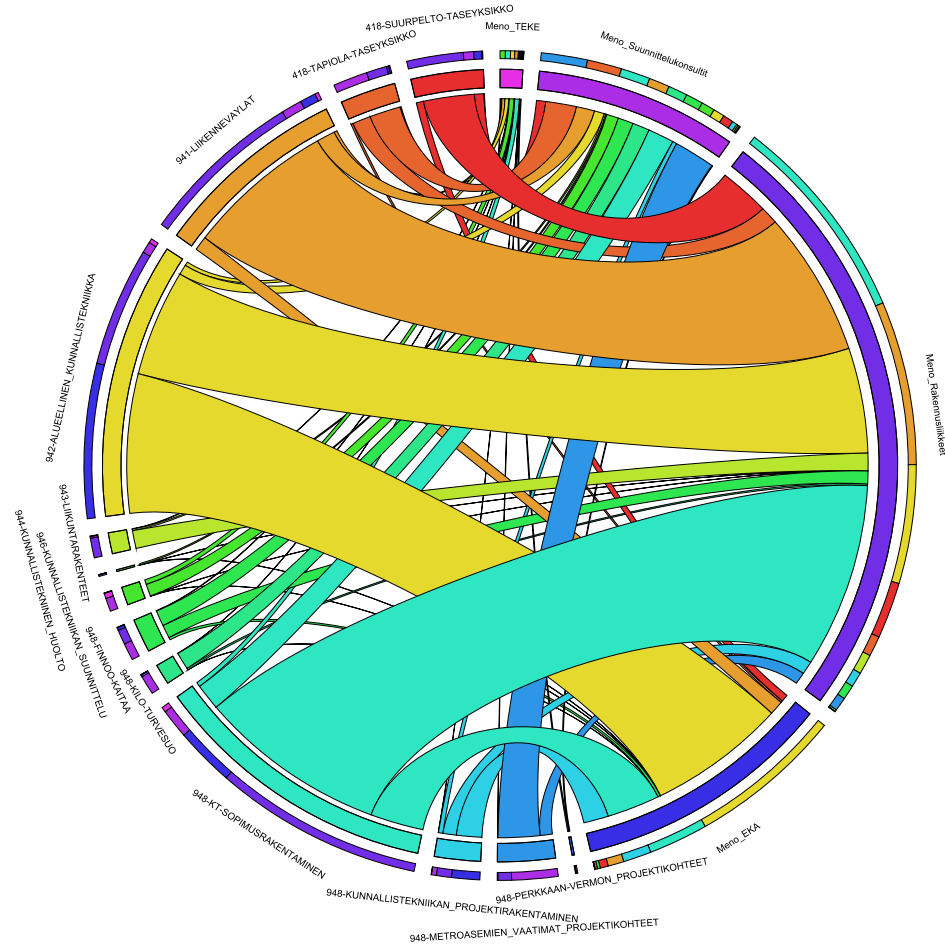


ESPOO
ESBO

Raportointi

- ”Perinteiset” raportit
 - Sql Server Reporting Services
- Paikkatieto
 - WMS- ja WFS-rajapinnasta (Geoserver) paikkatieto Intraan ja maailmalle
 - Pääkäyttäjillä Mapinfo Professional
- Rajapinnat

Muutamia poimintoja hankehallinnan tuotoksista





ESPOO
ESBO

Raportointisivusto intranetissä

Työtilat

Tekninen- ja ympäristötoimi
> Tekninen keskus > Muut työtilat > Kunnallistekniikan ohjelmointi

Pidän tästä
Tunnisteet
ja huom.

Tästä sivustosta: Kunnalla

Hae

Tarkennettu haku »

Etusivu Konsernihallinto Palveluliiketoimi Sivistystoimi Sosiaali- ja terveystoimi **Tekninen ja ympäristötoimi** Yhteiset

Kirjasot

Esitysaineisto

Keskustelut

UKK - Usein kysytyt
kysymykset

Hankekartta

Sekalaista tietoa

Roskakori

Kaikki sivuston sisältö

Ilmoitukset

<input type="checkbox"/> Otsikko	<input type="checkbox"/> Muokkaaja	Muokattu
HANSU tulee, oletko valmis?	Vainio Petri	25.3.2015 13:17
Ongelmia laskujen kirjaamisesta hankkeille	Rätty Jussi	12.2.2015 9:59
Tietoa rakentamispalveluiden urakkatietojen ilmoittamisesta verottajalle	Rätty Jussi	16.12.2014 13:48
Sisäinen laskutus hankkeille	Rätty Jussi	10.10.2014 10:42
Hanketunnukset automaattisesti ERP:iin	Rätty Jussi	22.5.2014 14:10

[+ Lisää uusi ilmoitus](#)

Raportit

URL-osoite

Ryhmä : 0. Kaikki (1)

[Kaikki hankkeet aakkosjärjestyksessä](#)

Ryhmä : 1. Toimintasuunnitelma (5)

[Rahoitetut hankkeet pienaluettain](#)

[Rahoitetut hankkeet talousorganisaatiossa](#)

[Rahoitetut hankkeet omistajittain](#)

[Rahoitetut hankkeet toteuttajittain](#)

[Rahoitetut hankkeet talousorganisaatiossa - pienaluettain](#)

Ryhmä : 2. Toimintasuunnitelma usealle vuodelle (3)

[Toimintasuunnitelma useammalle vuodelle pienaluettain kuvauksilla](#)

[Toimintasuunnitelma usealle vuodelle pienaluettain](#)

[Toimintasuunnitelma usealle vuodelle talousorganisaatiossa](#)

Ryhmä : 3. Menojen seuranta (8)

[Menot talousorganisaatiossa](#)

[Menot omistajittain](#)

[Menot talousorganisaatiossa raaka kirjanpilotdata](#)

[Menot talousorganisaatiossa ilman HSY:tä](#)

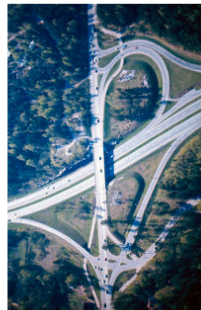
[Maksetut laskut yrityksittäin](#)

Avaa hankekortti

Avaa

Hankkeesi

Kestopäällysteiden kuntomittaukset	
B0Y0	97861
Takuuajan hoito	
B244	97817




Vuosi	2015	Haku	
Avaa kaikki puut	Ei	Valitse omistajat	Aaltonen L.; Avoin; Ei määritelty
Valitse näytettävät määrärahat	Voimassaoleva TS	Piiri	Etelä; Jakamaton; Pohjoinen
KohdeTyyppi	Katu; Puisto; Raitti; Vesihuolto;		

1 of 1 | 100% | Find | Next


Omistaja	Nimi	KohdeTyyppi	Kustp.	Kuvaus	Tilattu Valmiusaste	Espoo	Katu	Vesi	Viem	Hule	HSY	
						Yhteensä	145479	144297	2723	2698	4220	8459
<input type="checkbox"/>	0 - Ei määritelty											
<input type="checkbox"/>	2 - KR Pohjoinen piiri											
<input type="checkbox"/>	3 - Rakennuttaminen											
<input type="checkbox"/>	4 - Ylläpito											
<input type="checkbox"/>	6 - Johto ja ohjelmointi											
<input type="checkbox"/>	7 - ESIKUNTA											
<input type="checkbox"/>	9 - Muut / Jakamaton											
<input type="checkbox"/>	E - Suunnittelu / Eteläinen											
<input type="checkbox"/>	541 - Salo Jo.					0	0	0	0	0	0	
<input type="checkbox"/>	542 - Länkelin Y.					1050	1050	0	0	0	0	
<input type="checkbox"/>	562 - Hakkarainen S.					22516	22172	355	355	1230	1596	
	211 - Tapiolan keskus											
	<u>B39E-1</u> Pikalatauslaitteet Tapiolassa	Joukkoliikenne	41841	Haetaan Espoon oloihin soveltuvaa langattoman latauksen toteutustapaa ja tutkitaan sen soveltuvuutta HSL liikennöintiin. Rakentamalla pikalatausasema Merituulentien terminaalin		0	0	0	0	0	0	
	<u>B40Q-1</u> Tapiolan koulun hv-linja Silkkiniityn Aarnilammikolle	Vesihuolto	41841	Rakennetaan hulevesilinja Silkkiniitylle	Valmiiksi	0	0	0	0	0	0	
	212 - Länsikorkee											
	<u>B0ZW-2</u> Koivu-Mankkaan tie	Katu	41841	Suunnitellaan Koivu-Mankkaantien perusparannus väliä Orionintie-Mankkaanlaaksotie	Monivuotinen hanke	200	200	0	0	0	0	
	<u>B0ZW-3</u> Koivu-Mankkaan tie	Katu	41841	Perusparannus	Monivuotinen hanke	500	500	0	0	0	0	
	<u>B21T-4</u> Urheilupuiston kunnallistekniikka	Liikuntarakenne	41841	Tehdään kunnallistekniikan muutosjärjestelyjä urheilupuiston alueella	Monivuotinen hanke	500	500	0	0	0	0	
	<u>B25T-3</u> Jousenpuiston alue	Puisto	41841	Suunnitellaan Jousenpuiston alueen kunnallistekniikka	Tehdään valmiiksi	0	0	0	0	0	0	
	<u>B25T-4</u> Jousenpuiston kunnallistekniikka	Puisto	41841	Rakennetaan Jousenpuiston alueen kunnallistekniikka	Tehdään valmiiksi	1500	1500	0	0	0	0	
	<u>B32G-1</u> Kaskenkaatajan laatureitti	Raitti	97875	Rakennetaan kevyen liikenteen laatureitti	Tehdään valmiiksi	10	10	0	0	0	0	

Hankekortit


- Kaikki yhden hankkeen tieto nähtävissä
- Hankekorteille linkitys raporteilta ja kartoilta
- Hankekorteilla uniikki URL, muotoa
 - <http://s-h-t-node-04/ReportServer/Pages/ReportViewer.aspx?Tekninen+keskus/Toimintasuunnitelma/HankeInfo&rs:Command=Render&ID=B0PZ>



HANKEKORTTI
MUKSAA



— Rakentaminen
— Suunnittelu



Hankerekisteri

HankeID: B0PZ Nimi: Lugnetintie		Pienalue: 615	Piiri: Pohjoinen
Katu- tai puistoaluekka: Nykytila: Sirotepinta tms.		Kaavali D: 0	
Tarkoituk: Rakennetaan asemakaavan mukainen KTP-katu		Kohde tyyppi: Katu	
K arvio: 442054€	K arvio tyyppi: HOLA	K arvon MaKu: 135	K arvon laskuja: 600
VH osuus: 89790	Yläpito €/v: 5050	K arvon ind. v.:	
Yleissuun. pvm: 2.4.2013	Yleissuun. tekij: El määritelty	Pituus: 581 m	
Katusuun. pvm: 0.00.00	Katusuun. tekij: Hämmäläinen P.	Pinta-ala: 0 m²	
Rak.suun. pvm:	Rak.suun. tekij: El määritelty		
Projektipääli: El määritelty	Tavoitevuosi: 2017	Prioriteetti: 31	Valmis:
Oletushoitus: B.J	Oletussopimus: ERP:ssä: 5.1.2012		
Huom. 1:	Huom. 2:		

Tehtävät

III 1.1.2012 - 31.12.2012 (Suunnittelu)	1
III 1.1.2012 - 31.12.2012 (Suunnittelu)	2
III 1.1.2013 - 31.8.2013 (Suunnittelu)	3
III 1.1.2014 - 31.8.2015 (Rakentaminen)	4

Nimi lisä: Lugnetintie
 Kuvaus: Rakennetaan asemakaavan mukainen KTP-katu
 Tilattu valmiussat: Tehdään valmiiksi Tilattu laajuus: Koko suunnitelma
 Huom.: Muut ehdot: LP-alueita ei tehdä.
 Arvio TS-vuosi: 450 Tarjous: 880 Tilauhint: Tolauttaja: Lenkonen E.
 Omistaja: Rautio H. Tuottaja: Severinkangas P. Tolauttaja: Lenkonen E.
 Tarkastusarve: HSY %l. tapa: Laskentakaava la HSY:n osuus: 11 VH tyyppi: Saneeraus ja uudistussuunnitelma
 HSY:n työnnumero: 31534

Rahoitus eli määrärahat

	Espos	HSY	Katu	Vesi	Viem	Huie
III 2015	180	20,8	175,8	5	5	15
97811 (KTP - ALLUEET)	180	20,8	175,8	5	5	15
Aikupeltilinen TS 2015	✓ 180	20,8	175,8	5	5	15
III 2014	635,28	230,72	600	70	70	126
III 2013	10	0	10	0	0	0
III 2012	20	0	20	0	0	0

Menot

III 2015	Tili	Selitys	Tulot	Menot	Lit2	ALV
97811 (KTP - ALLUEET)			0,00	100 000,00		
20150430	9780	EKA laskutus Ura 2015/4 A700 Lugnetintie	0,00	100 000,00	C	0
III 2014			-12 881,78	687 083,44		
III 2013			0,00	46 656,95		
III 2012			0,00	14 166,11		
			-12 881,78	847 906,50		

EKATarjoukset ja tilaukset

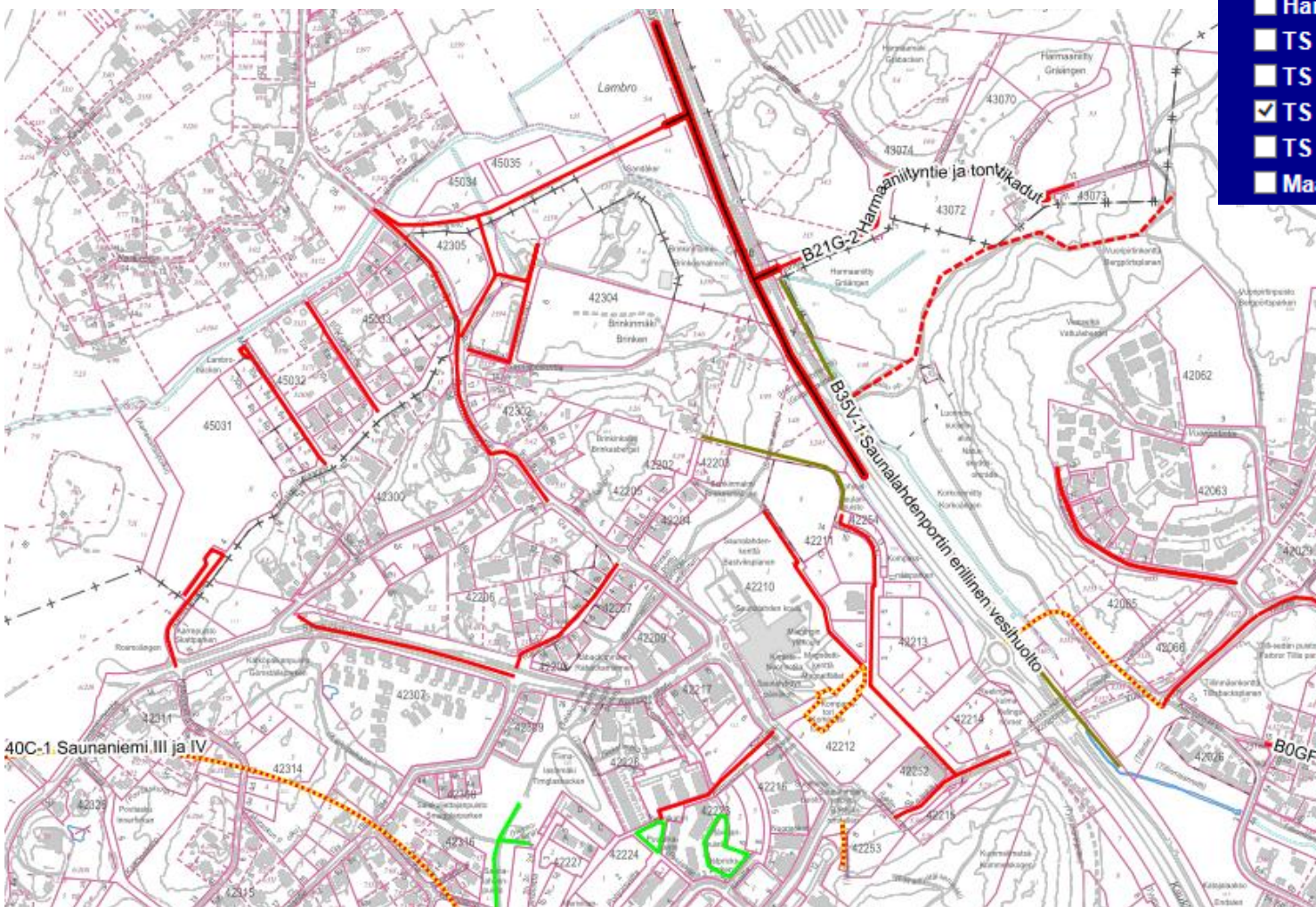
Tarjouksen jättäjä: 27.1.2014 632
 Työpäällikkö: 461 Severinkangas P. Vastava mestari: 411 Lenkonen E.

Base Layer

- Karttayhdistelmä
- Ortokartta

Overlays

- Ajantasa-asemak., väri
- Pienalueet
- ARA:n avustukset
- Hankerekisteri
- TS 2013
- TS 2014
- TS 2015
- TS 2016
- Maankäytösopimukset

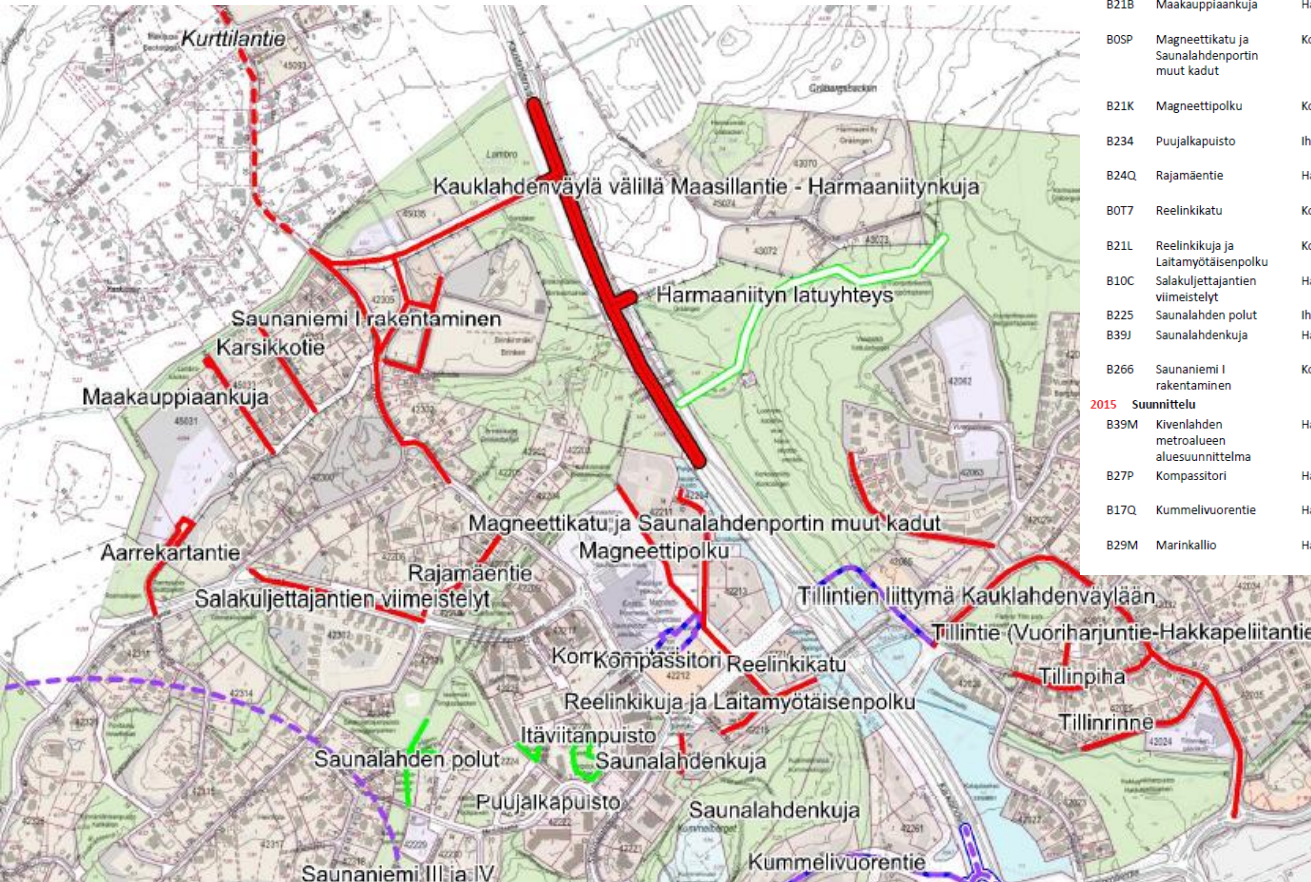




Uusi painettu rakentamisohjelma

Saunalahti ympäristöineen

Hanke	Omistaja	Kuvaus	Espoo	Brutto
2015 Rakentaminen			6 715	8 185
B21M Aarrekartantie	Hakkaraainen S.	Rakennetaan asemakaavan mukainen katu. Tehdään valmiiksi 12/15 mennessä	478	650
B224 Harmaaniityn latuyhteys	Ihalainen L.	Rakennetaan latuyhteys Saunalahdesta Harmaaniityyn. Tehdään valmiiksi 12/15 mennessä	200	200
B235 Itäviitanpuisto	Ihalainen L.	Rakennetaan asemakaavan mukainen puiston leikkaipaikka. Tehdään valmiiksi 12/15 mennessä	200	200
B21N Karsikkotie	Hakkaraainen S.	Rakennetaan asemakaavan mukainen katu. Viimeistely 12/15 mennessä	63	70
B32N Kauklahdenväylä välillä Maasilantie - Harmaaniitynkuja	Korhonen I.	Rakennetaan uusi kevyen liikenteen alikulku, 2 uutta maankäytön liittymää (Harmaaniityntie ja Maasilantie), Kauklahdenväylän tasauksen muutos, uusia kevyen liikenteen yhteyksiä. Tehdään valmiiksi 11/15 mennessä	3 000	3 000
B21B Maakauppiankuja	Hakkaraainen S.	Rakennetaan asemakaavan mukainen katu. Viimeistellään ja asvaltoidaan 12/15 mennessä	124	250
BOSP Magneettikatu ja Saunalahdenportin muut kadut	Korhonen I.	Rakennetaan asemakaavan mukaiset kohteet Magneettikatu, Reelinkikatu, Reelinkikuja, Laitamyötäisenpolku, Pohjoisneulanpuisto, Magneettipolku ja Brinkinmalmin loppuosan.. Rakennetaan yläpinta sidottuna 11/15 mennessä	214	350
B21K Magneettipolku	Korhonen I.	Rakennetaan asemakaavan mukainen katu. Rakennetaan yläpinta sidottuna 11/15 mennessä	164	300
B234 Puujalkapuisto	Ihalainen L.	Rakennetaan asemakaavan mukainen puisto. Tehdään valmiiksi 12/15 mennessä	100	100
B24Q Rajamäentie	Hakkaraainen S.	Rakennetaan asemakaavan mukainen katu. Tehdään valmiiksi 12/15 mennessä	108	170
B077 Reelinkikatu	Korhonen I.	Rakennetaan asemakaavan mukainen katu. Rakennetaan jakavan pintaan 11/15 mennessä	148	230
B21L Reelinkikuja ja Laitamyötäisenpolku	Korhonen I.	Rakennetaan asemakaavan mukainen katu. Rakennetaan yläpinta sidottuna 11/15 mennessä	58	120
B10C Salakujettajantien viimeistelyt	Hakkaraainen S.	Rakennetaan asemakaavan mukainen katu. Tehdään valmiiksi 12/15 mennessä	250	250
B225 Saunalahden polut	Ihalainen L.	Viimeistellään polkujen tasaus. tehdään valmiiksi 12/15 mennessä	45	45
B39J Saunalahdenkuja	Hakkaraainen S.	Rakennetaan asemakaavan mukainen pihakatu. Tehdään valmiiksi 12/15 mennessä	150	150
B266 Saunaniemi I rakentaminen	Korhonen I.	Rakennetaan kaava-alueen kunnallistekniikka. Tehdään valmiiksi 11/15 mennessä	1 412	2 100
2015 Suunnittelu				
B39M Kivenlahden metroalueen aluesuunnitelma	Hakkaraainen S.	1. vaihe. Suunnitellaan Kivenlahden metroalueen tulva- ja hulevesiasiat. Tehdään valmiiksi 5/15 mennessä		
B27P Kompassitori	Hakkaraainen S.	Suunnitellaan asemakaavan mukainen aukio. Tehdään valmiiksi 5/15 mennessä		
B17Q Kummelivuorentie	Hakkaraainen S.	Rakennetaan asemakaavan mukainen katu. Tehdään valmiiksi 3/15 mennessä		
B29M Marinkalio	Hakkaraainen S.	Suunnitellaan asemakaavan mukainen katu. Tehdään valmiiksi 12/15 mennessä		



Tiedon syöttäminen



Tiedon syöttö ja muokkaus

- Pääkäyttäjät
 - Perusdatan vienti ja muokkaus
 - MS Access
 - Suoraan tauluihin tai lomakkeilla ja kyselyillä
 - Paikkatiedon vienti ja muokkaus
 - Mapinfo Professional
 - Monimutkaiset päivitykset
 - MS SQL Management Studio
 - SQL on oikeasti helppoa ja loogista
- Peruskäyttäjät
 - Perusdatan vienti ja muokkaus
 - MS Access
 - Muutokset tehdään ”muutos”-tauluihin, joista pääkäyttäjät voivat tarkistaa tiedot ennen niiden vientiä päätauluihin.
- Automaattisesti
 - Kirjanpidon toteumatiedot



ESPOO
ESBO

Käyttöliittymänä Access

Hankelomake_ohjelmointi

Hanke

Tallenna ja sulje Kumoa muutokset

Perustiedot

HankeID: B140
 Nimi: Kauklahdenväylä; Kurttilantie-Kehä III
 Ruots.Nimi: Köklaxleden; Kurtbyvägen - Ring III
 Nykytila:
 Katu- tai puistoluokka:
 Tarkoitus:
 Pienalue: 521 Kurttila
 KaavaID:
 KohdeTyyppi: Liikenneväylä

Kustannukset

Kustannusarvio [€]: 0
 Vesihuollon osuus [€]: 0
 Ylläpito [€/v]: 0
 KarvioTyyppi:
 Karvio Maku: 0
 Karvio indeksivuosi:
 Karvio laskija:
Suunnitelmat
 Yleissuun.tekija / PVM:
 Katusuun.tekija / PVM:
 Rakennuss.tekija / PVM:
 SuunnitelmaNro:
Ohjelmointi
 Projektipaaliikko:
 Tavoitevuosi: 2020
 Prioriteetti: 0
 Aloitusvuosi: 0
 Lopetusvuosi: 0
 Valmis:
 Oletusrahoitus: AA YLEISET TIET
 Oletus MK-sopimus:
 LisätyERP: 12.5.2011
Lisätiedot
 Huom1:
 Huom2: OnIso

Tehtävä

Perustiedot

HankeID - Tilaus: B140 3 2013 Isäntä:
 Nimi: Kauklahdenväylä; Kurttila
 Tilaustyyppi: Rakentaminen
 Kuvaus: Rakennetaan uusi kierto liittymä Hyttimestarintien ja Kurttilantien kohdalla. Parannetaan lasilaakson liittymää.
 TilattuValmiusaste: Tehdään valmiiksi
 TilattuLaajuus: Koko suunnitelma
 Huom:
 Muut ehdot:
Kustannukset [1000€]
 Arvio TS-vuosi: 6769
 Tarjous: 0
 Tilaushinta: 7698,5
Aikataulu
 Alkaa: 1.1.2013
 Loppuu: 30.6.2016
 ValmistumisPVM:
HSY
 HSY-osuuden laskenta: Laskentakaavalla
 HSY osuus [%]: 13
 HSY työnnumero:
 VH-tyyppi: Saneeraus ja uudisrakennus
 Kustannuspaikka: 97309 Kauklahdenväylä
 Tarkastustarve:
Vastuu
 Omistaja: 472 Korhonen I.
 Tuottaja: 483 Sundberg J.
 Toteuttaja: 1100 Granittirakennus Kallio

Hankel	eNO	Vuosi	TSNimi	Tilaustyyppi	Tilasta	VastH	Juttaja	KustP	TSKArvio	TSTarjous	laushinta	TilattuVa	TilattuLa	isKK	isKK	ipvm
B140	5	2015	Kauklahdenväylä		472	483	1100	41003	0		7698,5					
B140	4	2015	Lasihytint poh	Rakentam	472	483	1100	41003	115		7698,5			Koko suu	1	12
B140	3	2013	Kauklahdenväylä	Rakentam	472	483	1100	97309	6769	0	7698,5	Tehdään		Koko suu	1	13
B140	2	2012	Kauklahdenväylä	Suunnitte	564	564	0	97309	0	0		Monivuo		Suunnitte	1	13
B140	1	2011	Kauklahdenväylä	Suunnitte	564	564	0	97309	0	0		Monivuo		Suunnitte	1	13

Tietue: 1 / 5

Rahoitus

Han	Til	Vuc	Kustp	Tarkastus	Brutto	Espoo	Katu	Puistri	Vesi	Viem	Hule	HSYos	Selitys	MKSopimus
B140	3	2013	97309 Kauklahdenväylä	20 TS Tarkastus 2/13	-500	-500	-500	0	0	0	0	0,0%	Alkuperäinen TS	
B140	3	2014	97309 Kauklahdenväylä	24 Alkuperäinen TS 2014	3000	3000	3000	0	0	0	0	0,0%		
B140	3	2015	97309 Kauklahdenväylä	25 Alkuperäinen TS 2015	2000	2000	2000	0	0	0	0	0,0%		
B140	3	2016	97309 Kauklahdenväylä	26 Alkuperäinen TS 2016	1000	1000	1000	0	0	0	0	0,0%		
B140	3	2014	97309 Kauklahdenväylä	30 Jatkuvat kohteet 2014	1040	1040	1040	0	0	0	0	0,0%	Jatkuva Kauklahdenväylä	
B140	3	2014	97309 Kauklahdenväylä	33 TS Tarkastus 2/14	-710	-710	-710	0	0	0	0	0,0%		
B140	3	2015	97309 Kauklahdenväylä	39 TS Tarkastus 1/15	-700	-700	-700	0	0	0	0	0,0%		

Tietue: 1 / 9



ESPOO
ESBO

Käyttöliittymänä Mapinfo

MapInfo Professional

Tiedosto Muokkaa Työkalut Kohteet Kysely Tietokanta Valinnat Kartta Ikkuna Ohje

QR015... WMS Karttayhdistelmä_GK25 Kartta

Adenninkuja

B289 Kurtilantie

B21H Harmaalaako

B211 Harmaamäki

B216 Harmaaniitytie

B27T Maasilantie

B266 Saunaniemi I

B27X Sanlapellonkuja

B22C Brinkinkallio

B229 Brinkinmäki

B24S Saunaniemenie

B29R Saunaniemenkuja

B24U Brinkinmäentie

B21K Magneettipu

B24Q Rajamäentie

B10C Salakujeltajanie

B10A Kompassikatu

B0SP Magneettikatu

B35V Saunalahdenpuu erill

B0G

B35I Reelinmäentie

B0S0 Saunalahdenkatu

B077 Reelinkatu

B29:

B0SL Tiimalasentie

B0SS Kompassireitit

B22B Tiimalasimäki

B39J Saunalahdenkuja

B0UI Saunalahden viimeistely

B17X Kummetie

B33E Heimolanpoku

B33A Saunaranankuja

B33B Saunaranantie

B33C Saunarananpoku

B10M Kummetiavuoren puisto

0 194,2 metriä

Query2 Taulukko

ID	Nimi
B000	Kiskottajankuja
B001	Kyyhkysmäki
B002	Lintukorven 1. haara
B003	Lintuvaarantie
B004	Pikkulinnunkuja
B005	Pikkulinnuntie
B006	Raidekatu etel.
B007	Raidekatu pohj.
B008	Raidekuja
B009	Ratapölkky
B00A	Rautakiskonkuja
B00B	Sepelkyyhkyn tie
B00C	Vallikaivanto
B00D	Vallikallionkatu
B00E	Vallikatu
B00F	Vallikuja
B00G	Hippiäsentie
B00H	Kasimirinkuja
B00I	Katri Valan tie
B00J	Kirvisentie

Selitteen muotoilu: QR015... Ruudukko Kohdist

100 %

Info-ikkuna

ID: B0SP

Nimi: Magneettikatu

Pieni: 423

Pini: Eteä

KaavaID:

KARvio: 1 873 200

KARvioTyyppi: ROLA

KARvioMaku: 0

KARvioLaskija: 0

YleissuonPVM: 01.08.2010 00:00:00.000

YleissuonTekija: 588

KatusuonPVM: 20.03.2013 00:00:00.000

KatusuonTekija: 543

RakennussuonPVM:

RakennussuonTekija: 543

Projektipaalikko: 543

Tavottevuosi: 2 014

Prioriteetti: 0

ROAiku: 0

ROLoppu: 0

Valmis:

KohdeTyyppi: Katu

<< >> Lista Hanke



- Vastuuhenkilöt:
 - Asiakaspalvelu, johto ym. löytävät suoraan oikean henkilön, jolta lisätietoja saadaan
- Vastuuhenkilöt ja aikataulutus:
 - Saadaan suoraan kokouspohjat organisaatioittain
 - Voidaan suoraan arvioida eri henkilöiden työtilannetta nyt ja jatkossa
- Aikataulutus:
 - Asiakaspalvelu osaa löytää suoraan tiedon asiakkaille.
 - Saadaan seuraavan vuoden kohteet automaattisesti listoille
 - Voidaan seurata tarvittaessa hankkeiden läpimenoaikoja
- Hankkeen kuvaus
 - Vastuuhenkilöstä riippumatta tiedetään mitä olikaan tarkoitus tehdä. ”Minihankesuunnitelma”. Helpottaa myös ASPAn työtä
- Kohteen löytyminen
 - Paikkatietopohjainen järjestelmä ei ole nimestä riippuvainen vaan kohteen voi myös löytää sijainnin perusteella. Helpottaa ASPAn työtä
- Verottajan tiedot
 - Rakentamiseen liittyvä tiedonantovelvollisuus



ESPOO
ESBO

Jos jokin kuulostaa liian hyvältä ollakseen totta...

...se luultavasti on sitä...

Ilmenneitä hankaluuksia:

- Tiedon jakamisen kulttuuri
- ”Uuden” tietojärjestelmän käytön oppiminen
- Mikä on hanke:
 - Ohjelmoinnin ja asukkaan näkökulmasta yksi katu
 - Suunnitteluttajan ja rakennuttajan näkökulmasta usein yksi kokonaisuus

Kiitos mielenkiinnosta!

Lisätietoja:
Petri.Vainio@espoo.fi
Jussi.Raty@espoo.fi



Perustiedot

Muuttuja	Vastuu	Arvot
Tilaustyyppi	Ohjelmointi täyttää	Tippuvalikosta: Rakentaminen, Rakennuttaminen , Suunnittelu
Kuvaus	Omistaja täyttää	Proosaa
Tilattu valmiusaste	Omistaja täyttää.	Tippuvalikosta: Valmiiksi, Rakennetaan yläpinta sidottuna ym.
Tilattu Laajuus	Omistaja täyttää	Tehdään valmiiksi, plv xx- yy tms.
Muut ehdot	Omistaja täyttää	ESTAn tilaajaehdot



ESPOO
ESBO

Vastuutus

Aluepäällikkö / Rakennuttajapäällikkö täyttää

Hanketyyppi / vaihe	Omistaja (vastuuhlö.)	Tuottaja	Toteuttaja
Suunnittelu	Aluepäällikkö	Konsultin ohjaaja	Konsultti
EKA rakentaminen	Aluepäällikkö	Työpäällikkö	Vast. mestari
Urakkarakentaminen	Hankepäällikkö	Valvoja	Rak.firma
EKA rakennuttaminen	Rakennuttajapäällikkö	Työpäällikkö	Rak.firma



Määrärahat ja aikataulut

Määrärahat

Lomakkeessa	Selitys	Muuttuja
Arvio TS Vuosi	Arvio siitä mitä tehtävä tulee maksamaan kuluvana vuonna.	TSKarvio
Tehtävän Karvio	1) Arvio siitä mitä tehtävä tulee maksamaan 2) Kun on tilattu tilaus + arvio lisä- ja muutostöistä	TSTarjous
Tilaushinta	Tilauksen hinta	Tilaushinta

Aikataulut

Lomakkeessa	Selitys	Muuttuja
Alkaa	1) Paras arvaus 2) Kun on tilattu tilauspäivä	AlkuPVM
Loppuu	1) Paras arvaus 2) Kun on tilattu tilauksen valmistumispäivä	LoppuPVM
ValmistumisPVM	1) null –arvo (tyhjä) 2) Kun tehtävä on valmistunut valmistumispäivä	Valmispvm



ESPOO
ESBO

HSY

Omistaja täyttää

HSYOsuuden lasketatapa	Teksti	Tippuvalikosta
HSY osuus	Prosenttiluku	Lasketaan kustannusarvion yhteydessä
HSYtyönumero		HSY antaa
VHTyyppi	Vesihuoltotyön tyyppi	Tippuvalikosta



ESPOO
ESBO

Kehittämisiäihioita

- Urakoiden hallinta
- Tietojen päivittämisen jalkauttaminen
- Tehtävien lisääminen ja määrittäminen
- Vastuukäyttäjien lisääminen



ESPOO
ESBO

Sisällys

- Tietosisältö
 - Hankerakenne
 - Tietokantakaavio
- Tiedon syöttö ja muokkaus
- Laskenta
- Analysointi
- Raportointi
 - Perinteiset raportit
 - Hankekortti ja -haku
 - Paikkatieto
- Tärkeimmät asiat



- Hankerekisteri sisältää seuraavat datat:
 - Hankkeet (kunnallistekniikan entiteetti)
 - nimi, sijainti, tavoite vuosi, kustannusarvio, yms.
 - Tehtävät aka tilaukset
 - ajoitus, tekijät, tilaushinta, hsy:n osuudet, yms.
 - Määrärahat ja niiden suunnitelmat
 - määrärahan tila, kohteen maankäyttösopimukset
 - Sopimusrekisteri (maankäyttösopimukset)
 - sopimukset, laskut, sopimusrahan käytöt, ohjelmoinnit
 - Dimensiot
 - Kustannuspaikat, Litterat, Pienalueet, Vastuuhenkilöt, Projektialueet, yms.



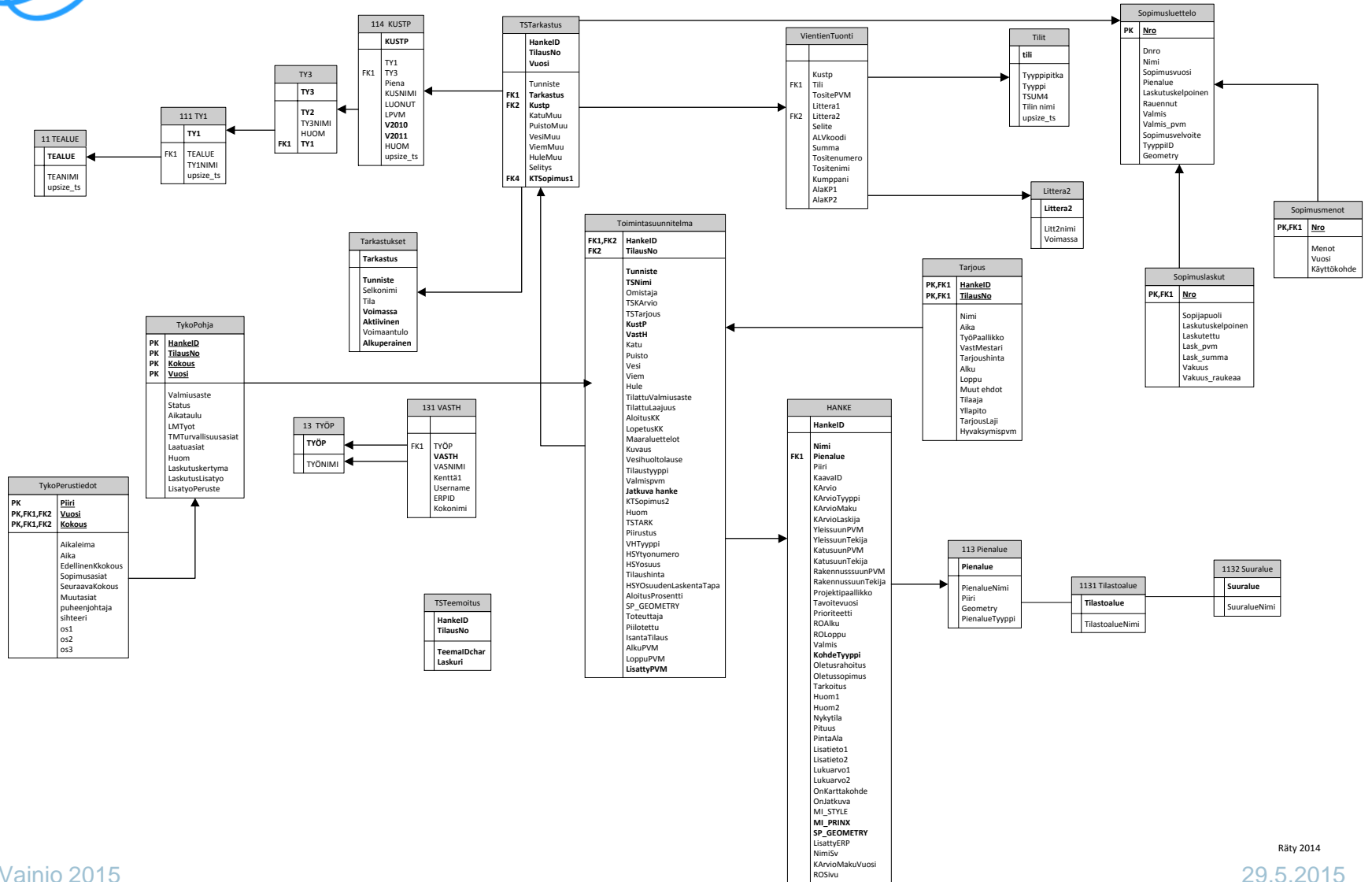
Hankerakenne





**ESPOO
ESBO**

Katu- ja viherpalveluiden Hankerekisterin yksinkertaistettu tietokantaavaio





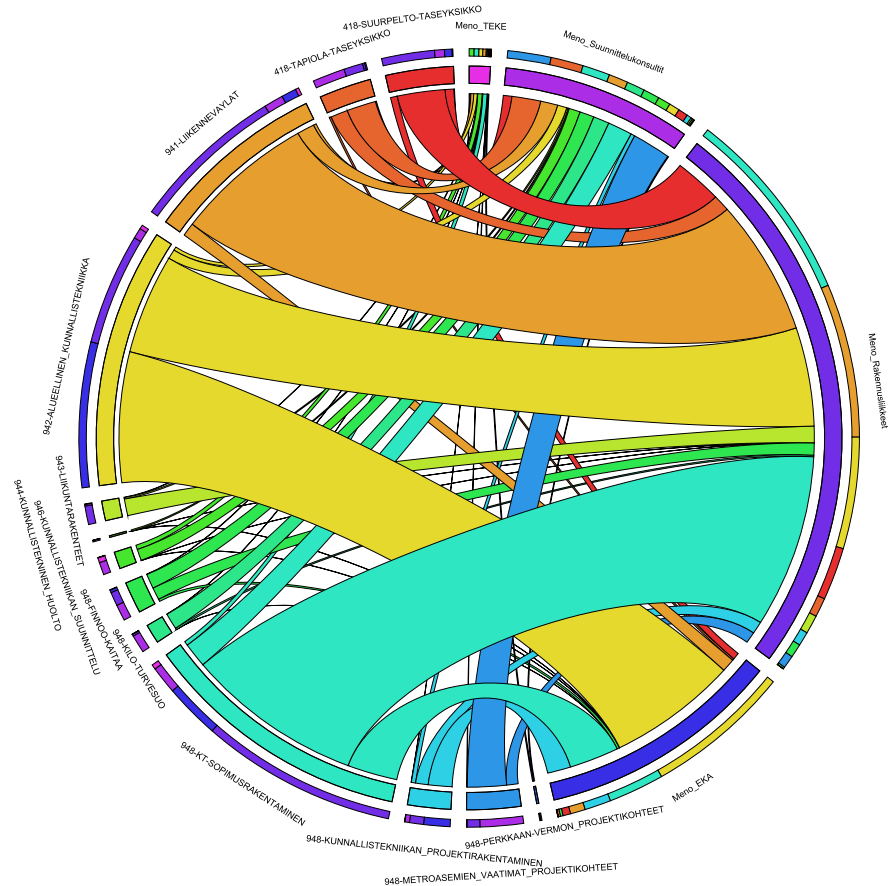
- Sisäinen valmistus omaan käyttöön
 - Näkymästä Exceliin, joka luetaan Oracle ERP:iin
- Taseyksiköiden laskutus (sis. VOM)
 - Näkymästä Exceliin, joka luetaan Oracle ERP:iin
- HSY:n laskutus
 - SSRS:llä laskutusaineisto
 - Näkymällä ADI, jossa tehdään kirjanpidon mukaiset viennit
- Ulkopuolisten laskutus
 - Kirjanpidon korjaaminen laskutusaineiston osalta.



ESPOO
ESBO

Analysointi

- SQL näkymät
 - Ryhmittely
 - Lajittelu
 - BBOX
- Teemakarttojen luonti
 - Mapinfo Professional



Raportit (Perinteiset)

Ryhmä
URL-osoite
Ryhmä : 1. Toimintasuunnitelma (5)
Toimintasuunnitelma talousorganisaatiossa - pienaluettain
Toimintasuunnitelma talousorganisaatiossa
Toimintasuunnitelma pienaluettain
Toimintasuunnitelma omistajittain
Toimintasuunnitelma toteuttajittain
Ryhmä : 2. Toimintasuunnitelma usealle vuodelle (3)
Toimintasuunnitelma useammalle vuodelle pienaluettain kuvauksilla
Toimintasuunnitelma usealle vuodelle pienaluettain
Toimintasuunnitelma usealle vuodelle talousorganisaatiossa
Ryhmä : 3. Menojen seuranta (8)
Menot talousorganisaatiossa
Menot omistajittain
Menot Toteuttajittain
Menot talousorganisaatiossa raaka kirjanpitoa
Menot talousorganisaatiossa ilman HSY:tä
Maksetut laskut yrityksittäin
Maksetut laskut suunnitteluvyryksittäin
Aikataulut ja menot vastuuhenkilöittäin-tuottajittain-toteuttajittain
Ryhmä : 4. Menot tilinpäätös (2)
Menot Tilinpäätös
Menot tilinpäätös Pienalue_TY1
Ryhmä : 5. Muut raportit (3)
Hankekortti
Tiliöintivirheet
Liikuntarakenteet -raportti
Ryhmä : 6. Laskutus EKA (2)
TYKO kuluvan kuukauden laskutus
TYKO kuluvan kuukauden laskutus ADI
Ryhmä : 6. Laskutus HSY (3)
Vesihuoltoraportti HSY:n työnumeroitain
Vesihuoltoraportti pienaluettain
HSY laskutuksen puuttuvat tiedot
Ryhmä : 7. Tukidata (3)
Vastuuhenkilöt
Litterat
Kustannuspaikat
Ryhmä : 8. Sopimusraportit (5)
Sopimukset pienaluettain
Sopimuskortti
Sopimukset käytön mukaan
Sopimukset pienaluettain ja ohjelmointisuunnitelmat

Raportit
URL-osoite
Ryhmä : 1. Toimintasuunnitelma (5)
Ryhmä : 2. Toimintasuunnitelma usealle vuodelle (3)
Ryhmä : 3. Menojen seuranta (8)
Ryhmä : 4. Menot tilinpäätös (2)
Ryhmä : 5. Muut raportit (3)
Ryhmä : 6. Laskutus EKA (2)
Ryhmä : 6. Laskutus HSY (3)
Ryhmä : 7. Tukidata (3)
Ryhmä : 8. Sopimusraportit (5)
Ryhmä : 9. Tekninen lautakunta (1)
Ryhmä : A. Toimintasuunnitelman tarkastus (2)

- Julkisia raportteja yhteensä 37 kpl
- Piilotettuja raportteja
- Ad hoc raportteja tarpeen mukaan

Raportit (Perinteiset) hankekortti ja hankehaku

Avaa hankekortti

Avaa

Avaa hankekortti

Avaa

Hankkeesi

Finnoo-Espoonlahti -projekti

B23U-2 97855

Kestopäällysteiden
kuntomittaukset

B0Y0-3 97861

Takuuajan hoito

B244-6 97817

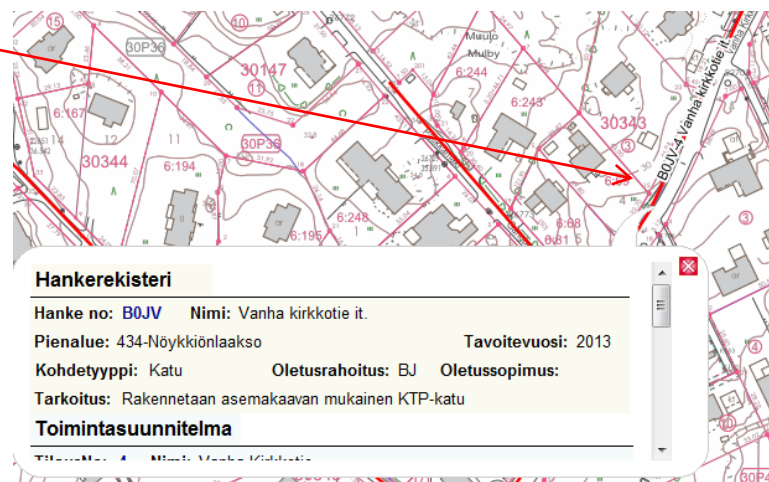
☐ BJ - KTP - ALUEET

97811 KTP - ALUEET

B0GV-1 Eestiläistentie Katu Hakkar

B03Y-2 Etelätie Katu Koivun

- Etsi hankkeesi tapaillemalla nimeä (>= 4 kirjainta) tai kirjoittamalla suoraan hanketunnus, tai
- Valitse suoraan Hankkeesi –valikosta, tai
- Valitse tehtävän hyperlinkki joltain raportilta, tai
- Osoita hankekartasta



Hankerekisteri

Hanke no: **B0JV** Nimi: Vanha kirkkotie it.

Pienalue: 434-Nöykkiönlaakso Tavoitevuosi: 2013

Kohdetyyppi: Katu Oletusrahoitus: BJ Oletussopimus:

Tarkoitus: Rakennetaan asemakaavan mukainen KTP-katu

Toimintasuunnitelma

- Missä tahansa näkymässä paina hankenumeroa
- Tämä avaa uuteen ikkunaan hankekortin, jossa on paljon tietoa hankkeesta:

- Hankerekisteritiedot
- Tehtävien tiedot (Aktiiviset avattuna)
- Määrärahatiedot, tiliointitiedot (keltainen)
- Menotiedot (vuosittain ja yrityksittäin)
- TYKO – Työmaakokousmerkinnät; uusi ensin
- Ohjeellinen sijaintikartta

HankelD: B0CQ	Nimi: Tillinmäentie	Pienalue: 422	Piiri: Etela
Katu- tai puistoluokka:	Nykytila: Valmis	KaavalD: 0	
Tarkoitus: Rakennetaan asemakaavan mukainen KTP-katu	Kohdetyyppi: Katu		
K. arvio: 500000€	K. arvio tyyppi: ST	K. arvon MaKu: 135	K. arvon laskija: 0
VH 0	Ylläpito €/v: 0	K. arvon ind. v.:	
osuus:			
Yleissuun. pvm:	Yleissuun. tekij: Ei määritelty	Pituus: 1697 m	
Katusuun. pvm:	Katusuun. tekij: Ei määritelty	Pinta-ala: 0 m²	
Rak.suun. pvm:	Rak.suun. tekij: Ei määritelty		
Projektipääl.: Ei määritelty	Tavoitevuosi: 2012	Prioriteetti: 0	Valmis:
Oletusrahoitus: BJ Oletussopimus:	ERP:ssä: 1.1.2011		
Huom. 1: Asfaltoitu Tark -11	Huom. 2:		

Tehtävät

1.1.2011 - 31.10.2011 (Rakentaminen)	1
1.1.2011 - 31.10.2011 (Rakentaminen)	2
1.1.2011 - 31.10.2011 (Rakentaminen)	5
1.1.2012 - 31.10.2012 (Rakentaminen)	3
1.1.2013 - 31.12.2013 (Rakentaminen)	6

Nimi ts:ssä: **Tillinmäentie**

Kuvaus: Vihertöitä ja viimeistelyjä.

Tilattu valmiusaste: Tehdään valmiiksi Tilattu laajuus: Koko suunnitelma

Huom.:

Muut ehdot:

Arvio TS-vuosi: 50 Tarjous: 0 Tilaushinta: 8700

Omistaja: Lehtonen J. Tuottaja: Söderlund H. Toteuttaja: Söderlund H.

Tarkastustarve: TSTARK 2/2013

HSY % l.tapa: 2010 toteumasta laskettu HSY:n osuus: 35 VH tyyppi: Uudisrakennus kaava-alueelle

HSY:n työnumero: 72027, 72007

Katu Rakentaminen

B0CH-1 Vuorikukantie

B0CL-1 Tillintie - Harmaanityntie

B0CN-1 Vuoriharjuntie, itäosa

B0CQ-1 Tillinmäentie

B0FR-1 Hakkapeliitantie

Rahoitus eli määrärahat

	Espoo	HSY	Katu	Vesi	Viem	Hule
2013	30	14,4	30	0	0	20
97812 (MUU ALUEELLINEN KUNNALLISTEKNIikka)	30	14,4	30	0	0	20
Nollarivit 2013	0	0	0	0	0	0
TS Tarkastus 2/13	35,6	14,4	30	0	0	20
2012	351	0	351	0	0	0
2011	765	0	765	0	0	0

Menot

2012	0,00	340 038,07		
2011	0,00	1 615 822,15		
	0,00	1 955 860,22		

Työmaakokousmerkinnät

2011

2012

2013

Kartta

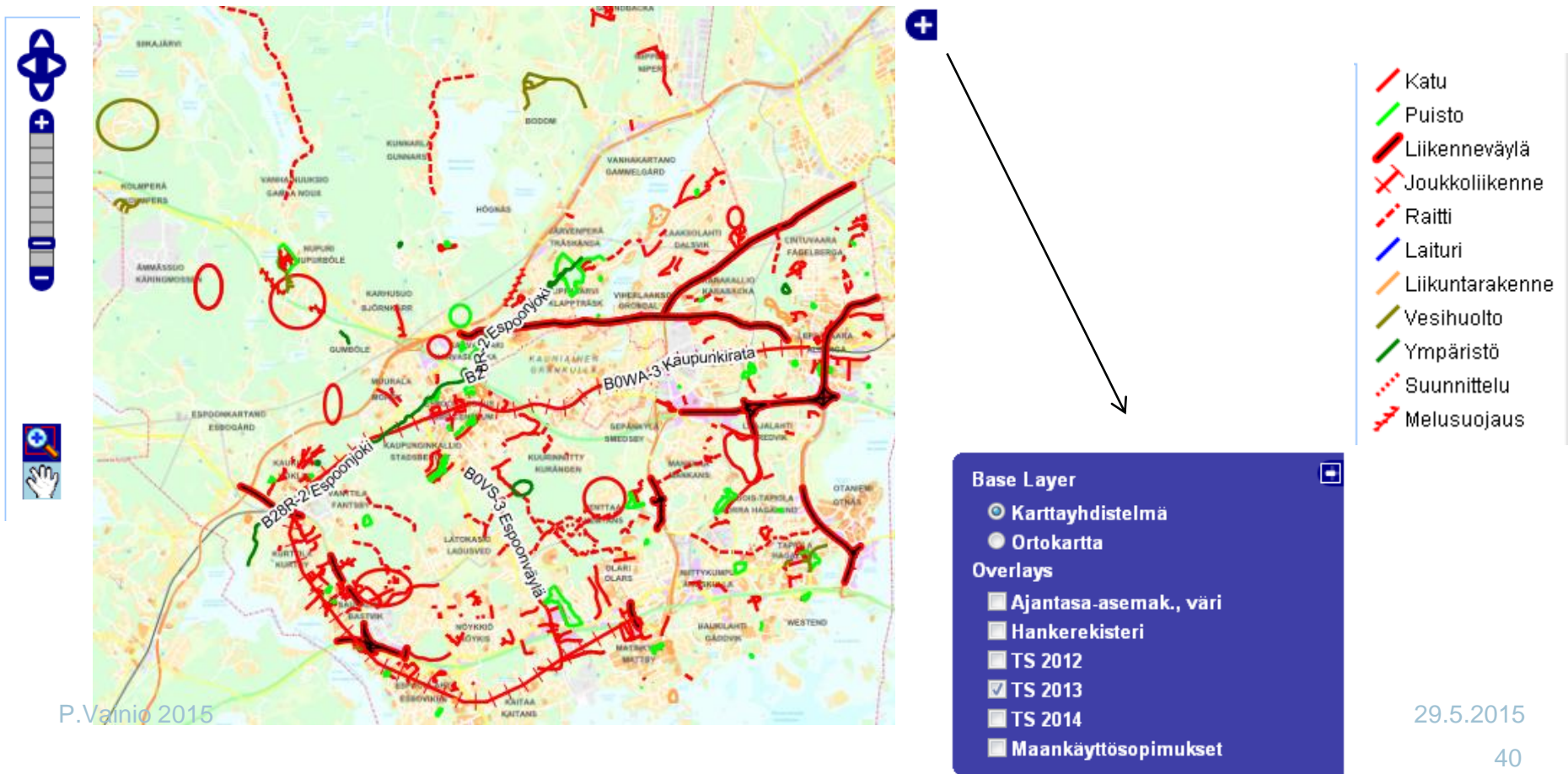




ESPOO
ESBO

Raportit (Paikkatieto)

- Sharepointin kartta
- Vienti GIS-järjestelmään, josta jatkovälitys Internetiin





- Hankkeet Oracle ERP:iin
 - ID, Nimi ja voimassaolo
- Määrärahat FPM:ään
 - FPM lukee hankerekisterin näkymää
- Rakentamispalveluiden tiedot verottajalle
 - Näkymästä suoraan Exceeliin
- Rakentamisohjelman vienti Internettiin
 - Näkymästä Geoserveriin, josta WFS:llä Trimble Locukseen
- Alueidenraportointi
 - A.R. lukee suoraan hankerekisterin näkymiä



ESPOO
ESBO

Tärkeimmät asiat

- Määrärahojen seuranta
 - Alkuperäiset, voimassa olevat, esitys n
- Raportit oikein ja oikeaan aikaan.
 - Muutosten seuranta
 - Tilinpäätös!
- Paikkatieto integroituna järjestelmään
 - Hankkeella ja tehtävällä voi olla eri paikkatiedot
 - Projektialueet voivat muuttua
- Nopea kehitys
 - Johdolta yllättäviä raportointitarpeita
 - Muuttuvat organisaatiot