

Helsinki



Pyöräliikenne osana toimivaa kuntaa

@keisasenreetta

Pyöräilykoordinaattori

Helsingin kaupunki, Liikenne- ja katusuunnittelu

Helsingin visiona on olla maailman toimivin kaupunki



Kuvat: Jussi Hellsten



Pyöräliikenne tukee
kunnan toimivuutta

Terveyshyödyt



Kuva: Jussi Hellsten

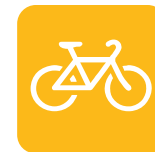
Ympäristöedut



Kuva: Jussi Hellsten

Liikennemuoto, jonka CO₂ päästöt on nolla

Pyöräliikenne on tilatehokasta



Jalankulun olosuhteiden varmistaminen



Kuva: Jussi Hellsten

Selkeät pyöräreitit poistavat konflikteja jalankulun ja pyöräliikenteen väliltä

Hyöty-kustannussuhde



7,8

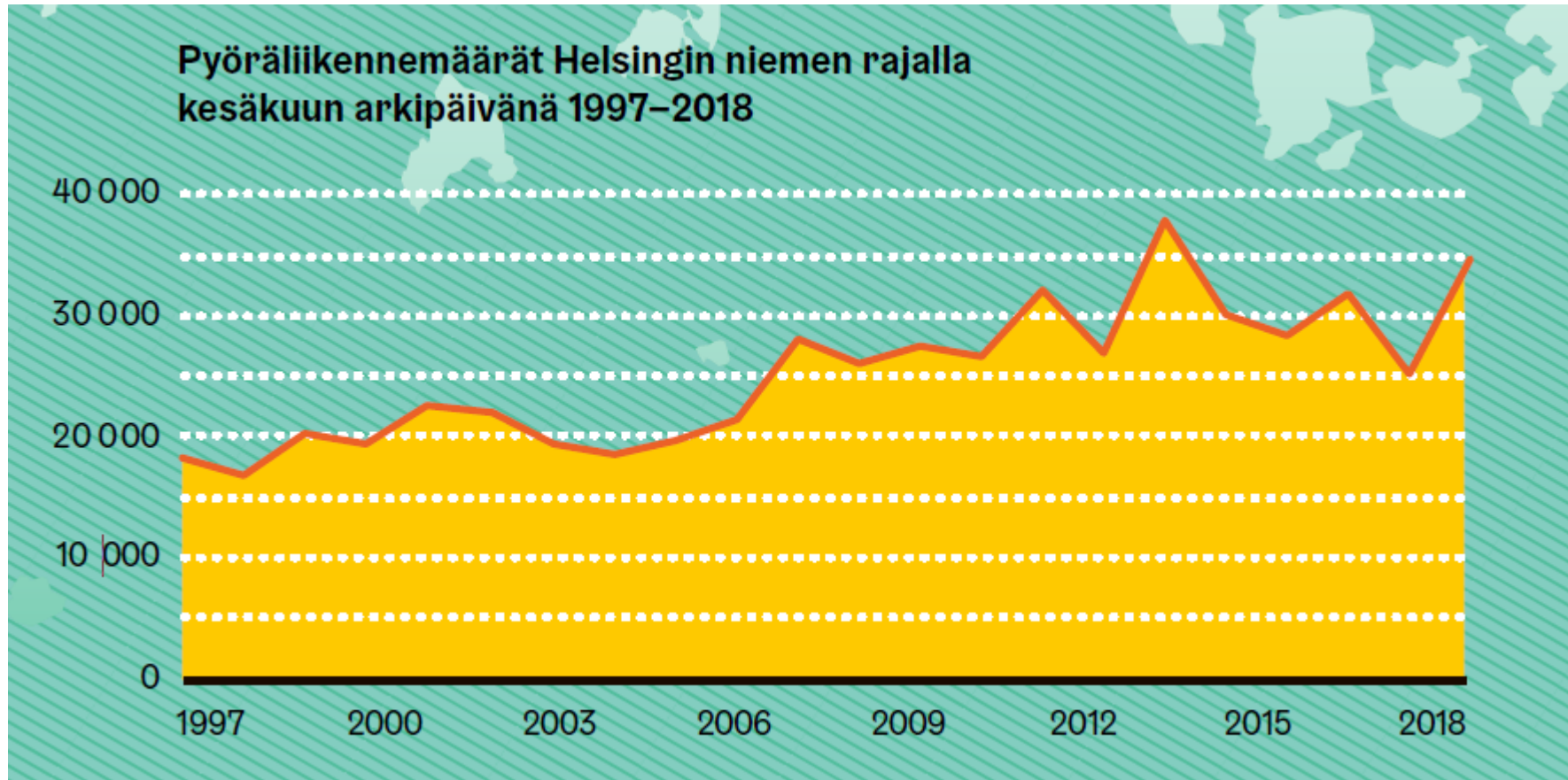
tavoiteverkkojen mukaisilla pyörätieinvestoinneilla



Kuva: Martti Tulenheimo

Lähde: [Pyöräilyn kustannukset ja hyödyt selvitys](#)

Kaupunki vastaa kysyntään



Lähde: Pyöräilykatsaus 2019



Millaista on toimiva
pyöräliikenne?

Pyöräily

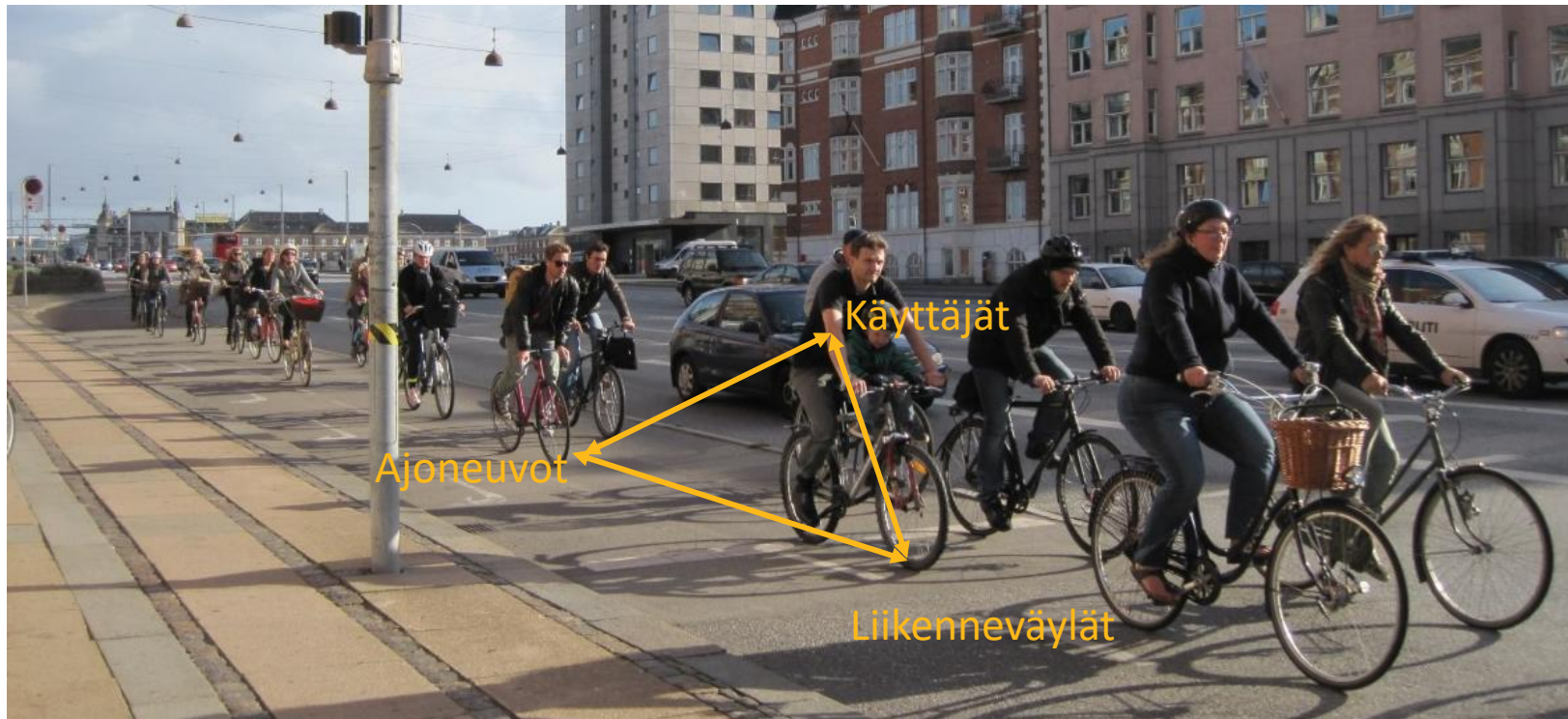


Kuva: Roy Koto

Pyöräliikenne

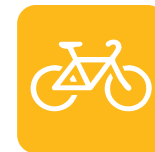


Pyöräliikenteen suunnittelu



Kevyen liikenteen aika on ohi

Pyöräliikenteen paluu katuverkolle



Pyöräilijöitä Mechelininkadulla Helsingissä 1930-luvulla.

106A—

EXPRESS HIGHWAY ALONG THE WESTERN SIDE OF MANHATTAN

NEW YORK





Polkupyöräilijöitä Helsingin liikenteessä 1963.

LASSE HOLMSTRÖM / LEHTIKUVA OY

HS 28.4.2015

Liikenne vs. kevyt liikenne



”Erotteluperiaate”



SCAFT 1968



Liikenne

Kevyt liikenne





Pyöräliikenne kuuluu katuverkolle.

Suunnittelussa on menty metsään, kun erillisiä pyöräväyliä on tullut tonttikaduillekin.



Jalankulku



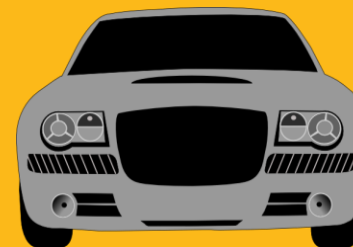
Pyöräliikenne



Joukkoliikenne



Moottoriajoneuvoliikenne





Toimivan pyöräliikenteen suunnittelukriteerit

Pyöräliikenne.fi



The screenshot shows a web browser window with the URL `pyoraliienne.fi`. The page features a navigation menu with links for `TAUSTATIEDOT`, `KOULUTUKSET`, and `BLOGI`. A search icon is also present. The main content area is dominated by a large banner image of a cyclist on a city street. The banner includes the text `Helsinki` in a white speech bubble, `Helsingin kaupunki` in white, and the main title `Pyöräliikenteen suunnitteluohje` in large white font. On the left side of the banner, there is a yellow box with a white bicycle icon and the text `Pyöräliikenteen suunnitteluohje`. Below the banner, a sidebar menu is visible with the heading `Sivuston käyttäjälle` and several menu items: `Verkkotason suunnitteluperiaatteet`, `Suunnittelun perustiedot`, `Linjaosuuksien suunnittelu`, `Risteysalueiden suunnittelu`, `Tiimerkinnät`, and `Pyöräpysäköinti`.

Ylävitonen



1. Turvallisuus
2. Suoruus
3. Kattavuus
4. Vaivattomuus
5. Miellyttävyys



Kuva: Kristian Henriksson

1. Turvallisuus

Haaste: suuri ero
kulkumuotojen nopeudessa ja
massassa

Vähennetään
autoliikenteen
nopeuksia ja
määrää

Erotellaan
kulkumuodot

Tasapaino

1. Turvallisuus



Autoliikenteen rauhoittaminen

1. Turvallisuus

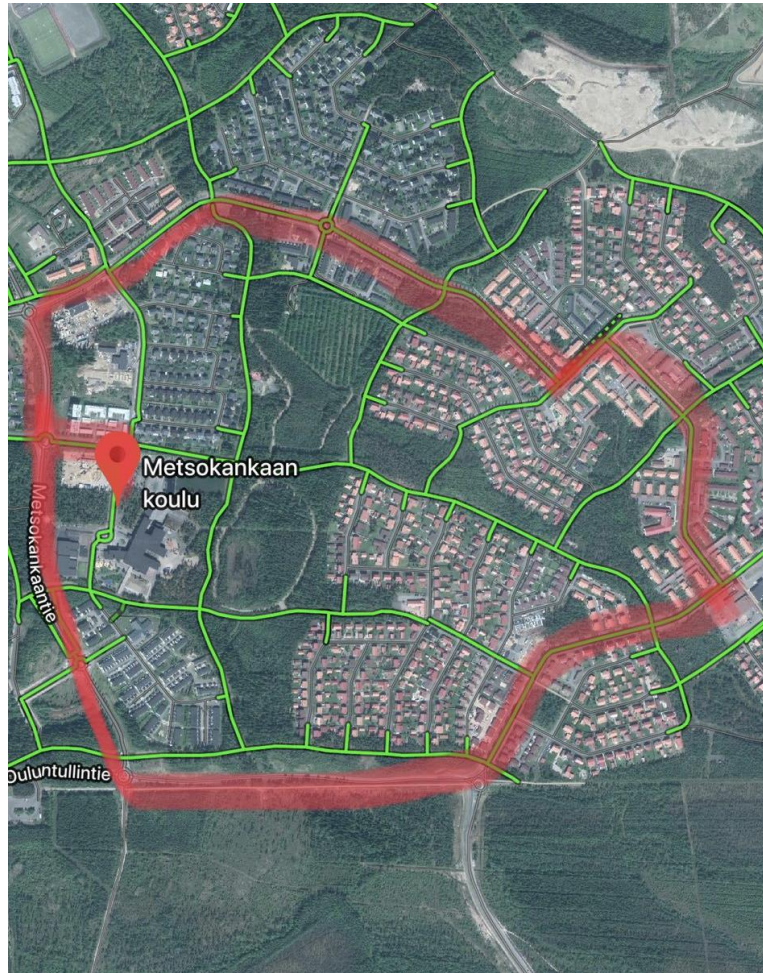


Kulkumuotojen erottelu

2. Suoruus



- Suoruus matkassa
- Suoruus ajassa

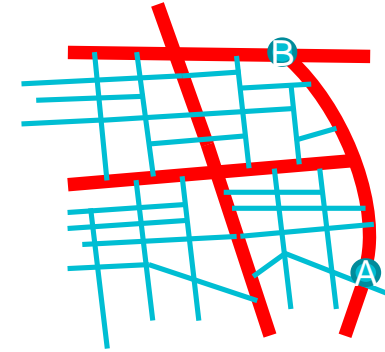


Metsokankaan koulu, Oulu
Kuvat: Pekka Tahkola & Harri Vaarala

3. Kattavuus



- Jokainen osoite saavutettavissa; lähtö- ja määränpäitä on kaikkialla kaupungissa
- Katkottomuus
- Reitin valinnan vapaus ja helppous



4. Vaivattomuus



Pyöräilyn fyysinen ja henkinen helppous



5. Miellyttävyys



Ylävitonen



1. Turvallisuus
2. Suoruus
3. Kattavuus
4. Vaivattomuus
5. Miellyttävyys

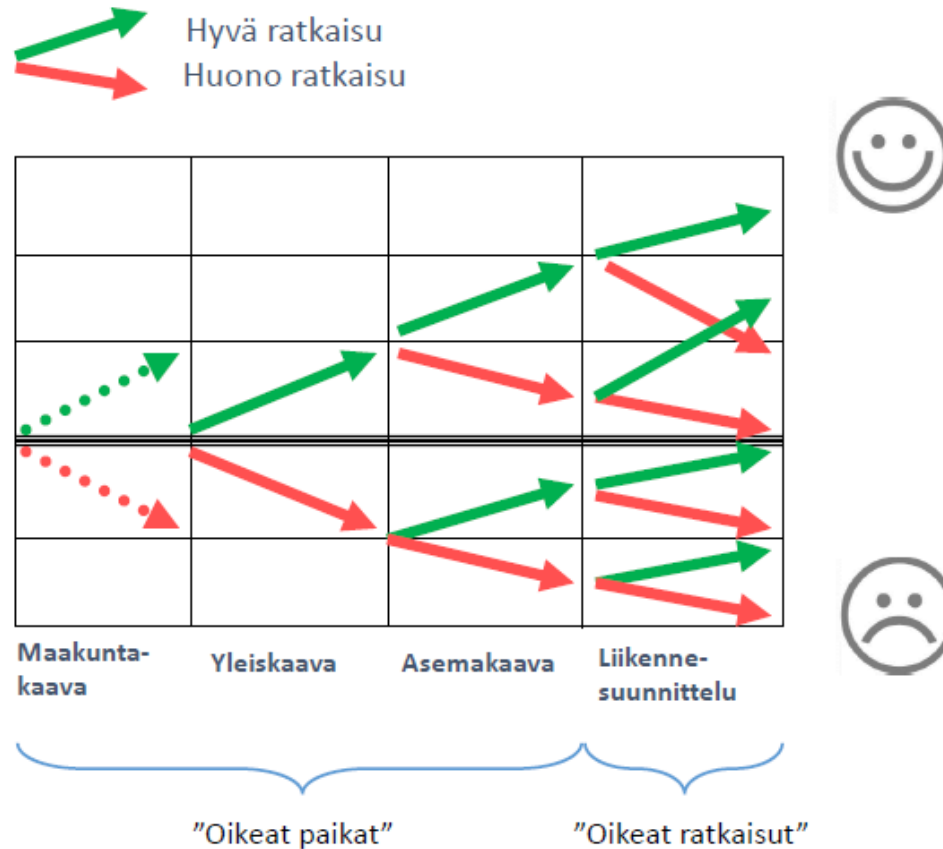


Kuva: Kristian Henriksson



Pyöräliikenne osana kaikkia suunnittelutasoja

Pyöräliikenteen suunnittelu



Tilannetta on vaikeaa parantaa, jos suunnittelussa ei ole oltu hereillä alusta asti

Suunnittelun tasot



MIHIN?

→ Yleiskaava (Verkkosuunnitelma)



MITÄ?

→ Asemakaava (liikennesuunnitelma)



MITEN?

→ Katusuunnitelma

Liikkumisen kehittämisohjelma

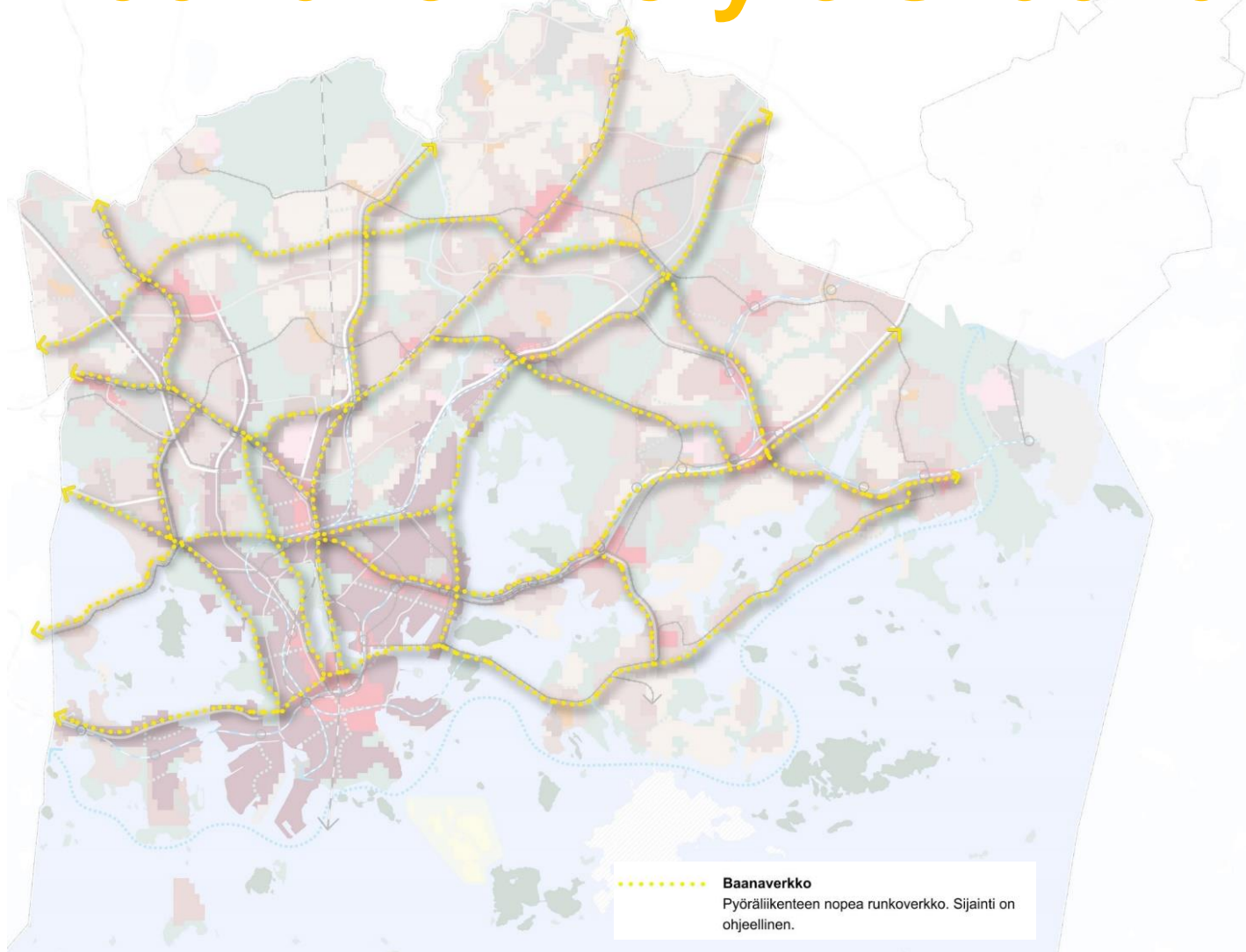


1. Jalankulku
2. Pyöräliikenne
3. Joukkoliikenne
4. Kuljetukset ja jakelu
5. Henkilöautoliikenne

Pyöräliikenteen edistämishjelma

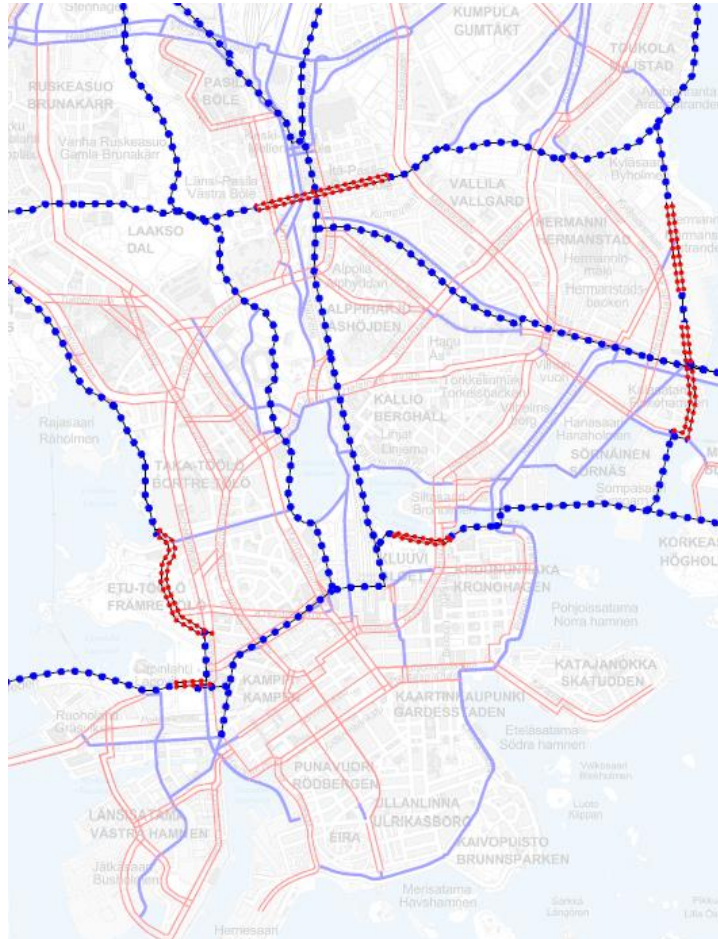


Baanaverkko yleiskaavassa

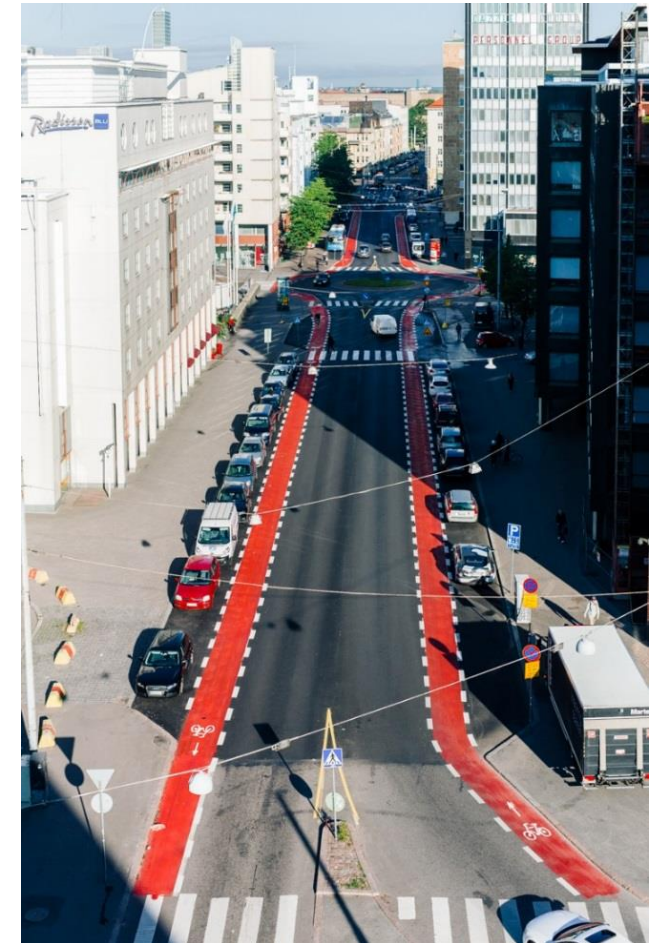


Yleensä erillään autoliikenteen risteyksistä: kaksisuuntainenkin toimii

Kantakaupungin tavoiteverkko 2025



- Pyöräliikenteen tavoitetila vuodelle 2025
- Uusia osia rakennetaan joka vuosi
- Siirrytään yksisuuntaiseen pyöräliikenteeseen

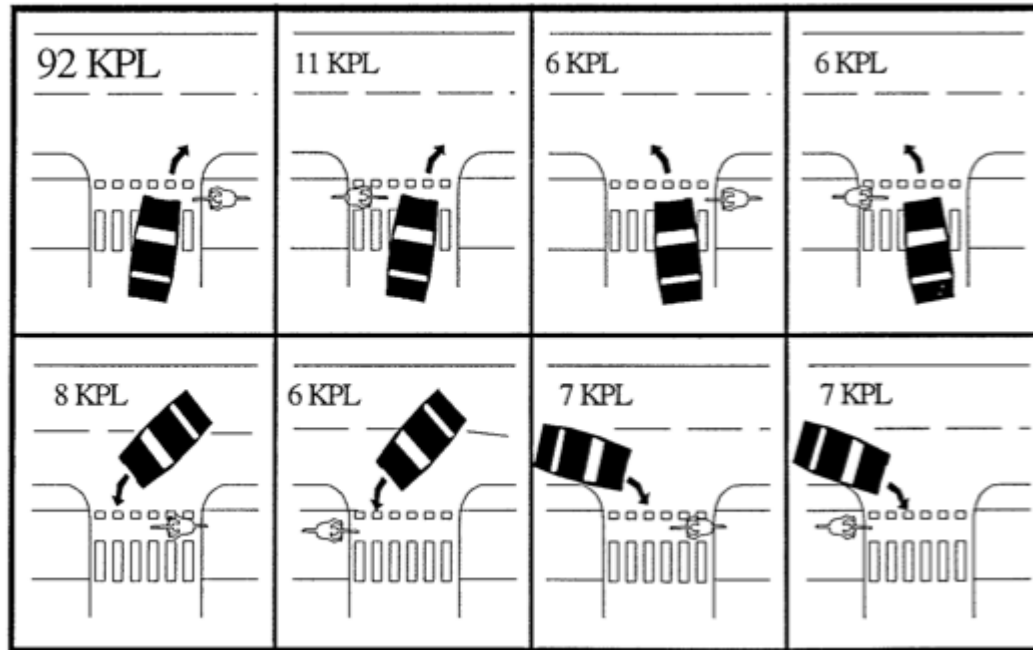


Kuva: Jussi Hellsten

Yksisuuntainen pyöräliikenne



Kaksisuuntaisen pyörätien onnettomuusriski arvioitu neljä kertaa suuremmaksi kuin yksisuuntainen pyörätien



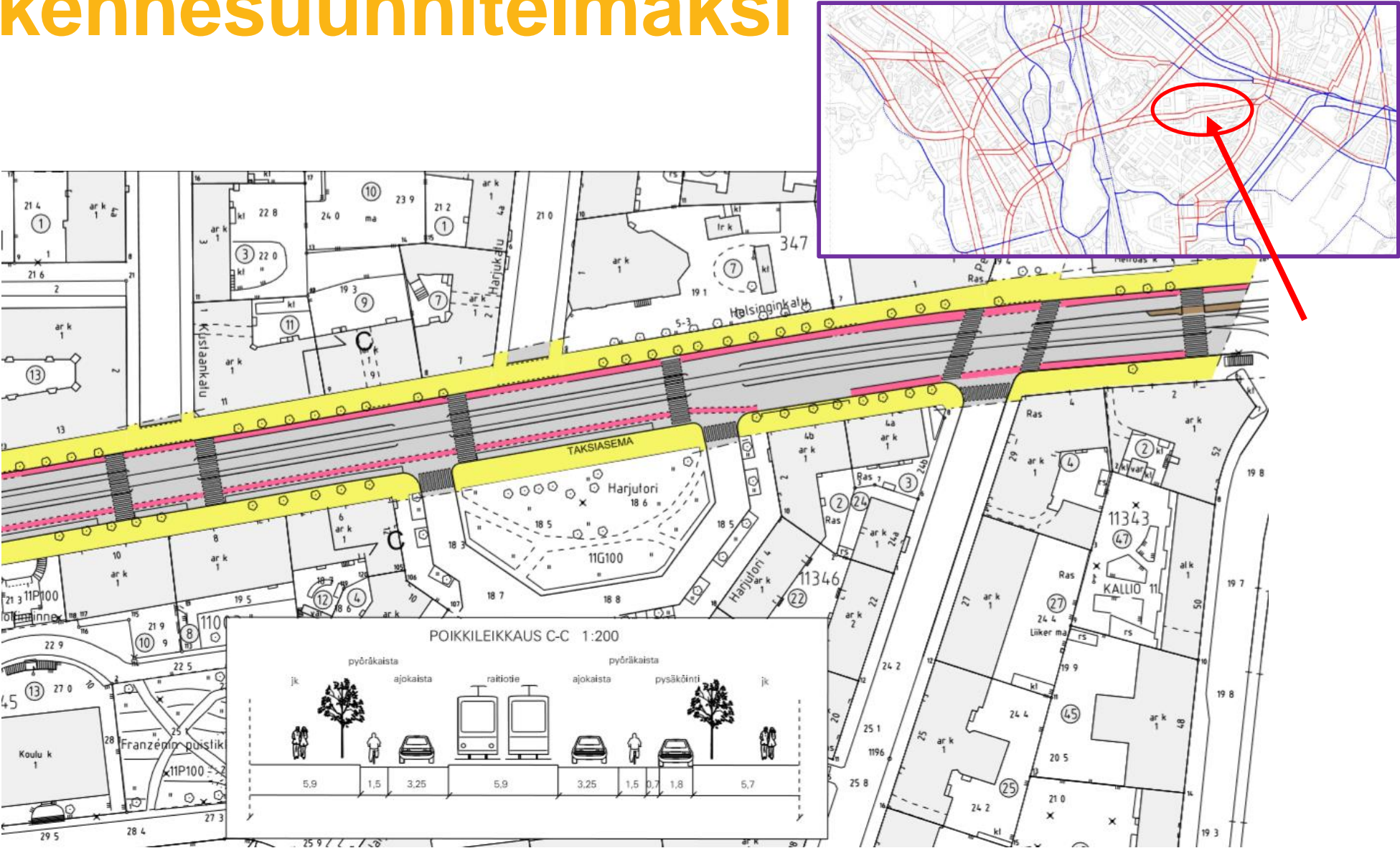
+ opinnäytetyö 2017
(*Matias Härme, HAMK*):
tulokset samanlaisia

Kuva: Pasanen & Räsänen 1999.

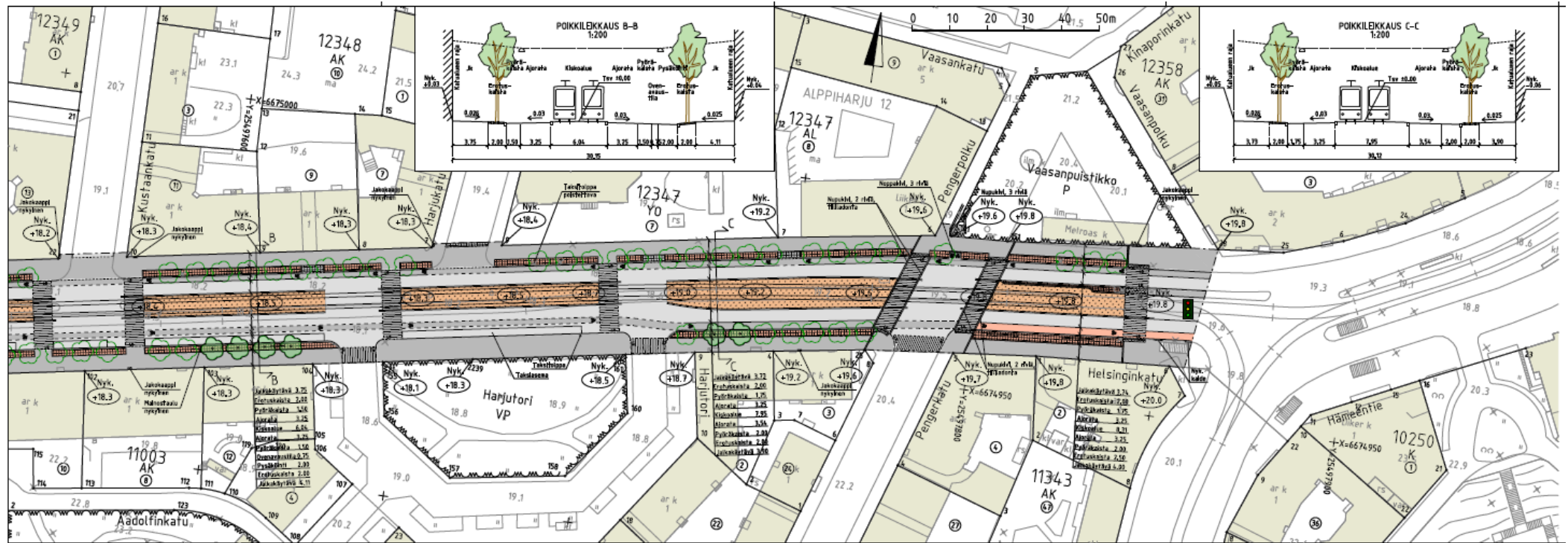
Case Helsinginkadun parantaminen (kuva Google Maps, 2009)



Liikennesuunnitelmaaksi



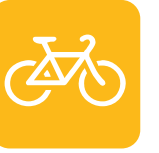
Katusuunnitelma



Case Helsinginkadun parantaminen (kuva Mapillary, 2016)



Helsingin visiona on olla maailman toimivin kaupunki. Suunta on selvä...



Kuvat: Jussi Hellsten

ja sinne pääsee pyörällä.



Kuva: Jussi Hellsten

Helsinki

Kiitos!

@keisasenreetta

www.pyoraliiikenne.fi

