

Pienen puistoalueen monet hyödyt

Case - Haltijatontunpuisto

Kuntatekniikan päivät 11.5.2023

Niina Meronen / Espoon kaupunki & Tiia Valtonen / Ramboll Finland Oy

RAMBOLL

Bright Ideas.
Sustainable change.



**ESPOO
ESBO**

Esittelyvideo

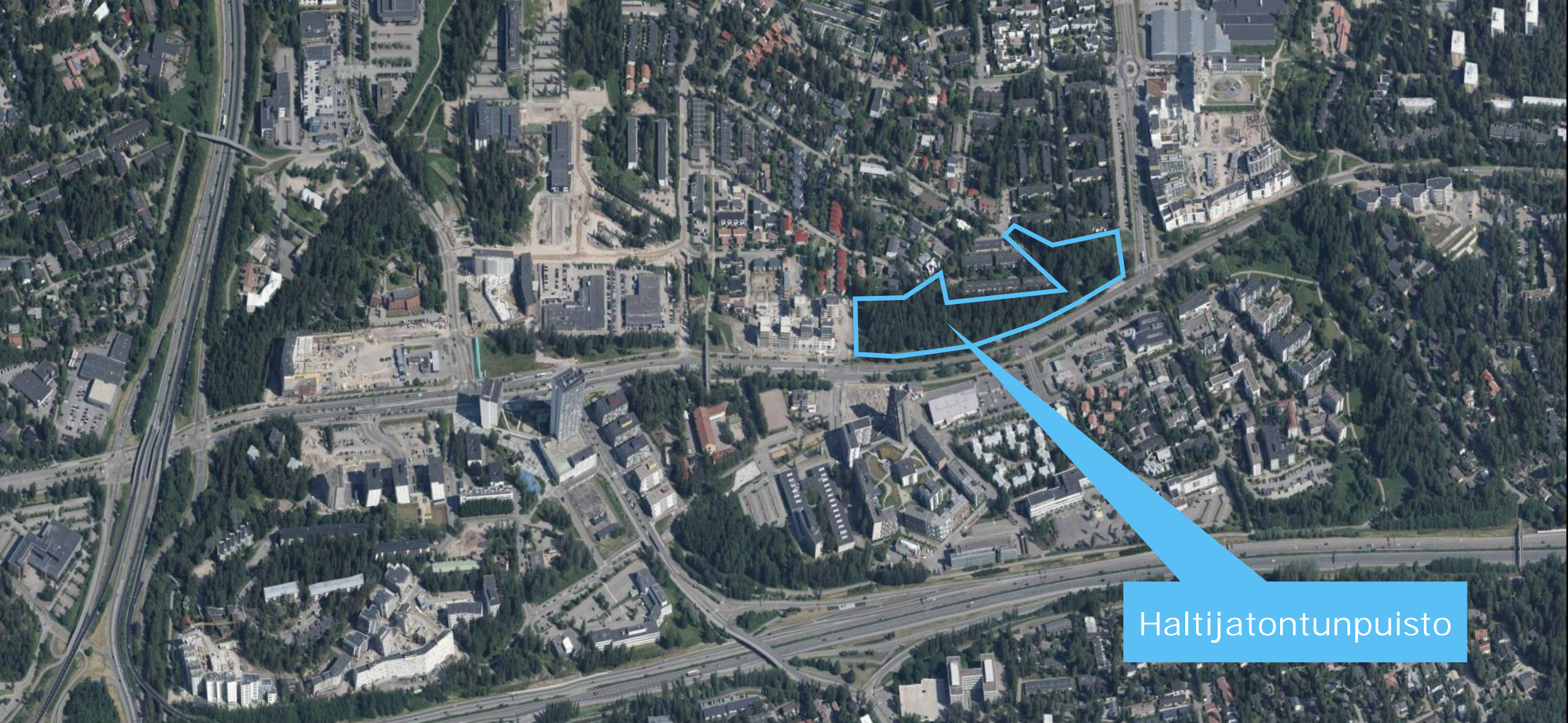
- <https://youtu.be/HqRp-7F8kSs>



Bright ideas.
Sustainable change.



ESPOO
ESBO



Haltijatontunpuisto

Prosessi

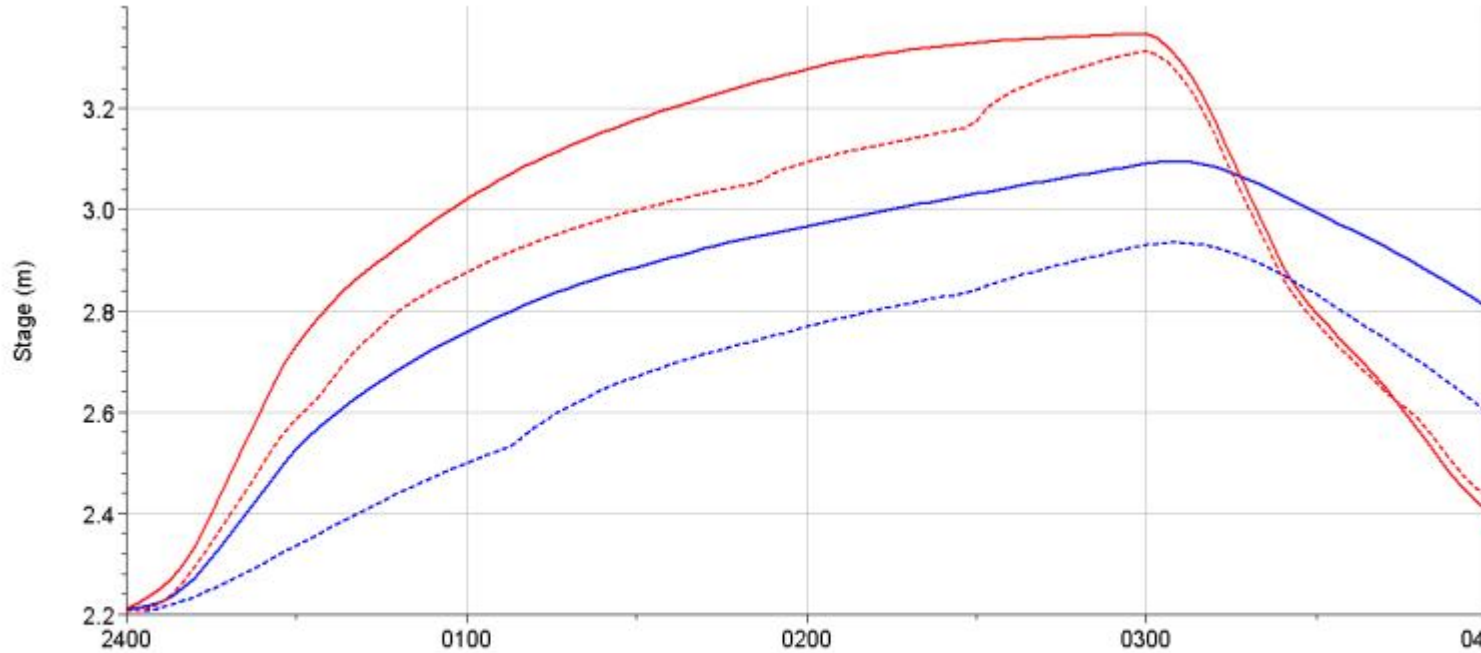


Vuosina 2016 ja 2017 Gräsanoja tulvi Niittykummun alueella → käynnisti suunnitteluprosessin



Kuvat: Espoon kaupunki

Koko Haltijatontunpuiston putkittamisen arvioidut vaikutukset



Simuloituja veden korkeuksia Koivu Mankkaan tien kohdalla eri tilanteissa. Siniset viivat vastaavat suunniteltua putkitustilannetta, joista katkoviivalla esitetyssä tilanteessa on toteutettu esitetyt viivytykset sekä lisätilavuus. Punaiset vastaavat koko Kotitontunpuiston putkitustilannetta, joista katkoviivalla esitetyssä tilanteessa on toteutettu esitetyt viivytykset.

Uoman putkittamisella oltaisiin voitu aiheuttaa laajaa tulvimista puiston itä- ja pohjoispuolella

Puistossa on 1 krt/100 vuodessa toistuvan sateen vesimäärälle tulvatilavuutta noin 6000 m³, jonka poistuessa tulvinta olisi siirtynyt osittain muun muassa Urheilupuiston metroaseman ympäristöön.

Koko Haltijatontunpuiston putkittamisella olisi ollut paljon negatiivisia vaikutuksia:

- suurempi virtaama Gräsanojaan
- vedenkorkeus yläjuoksulla korkeampi
- vähentää merkittävästi tulvahallinnan keinoja

Suunnitteluprosessi

Niittykummun hulevesien hallinnan selvitys
10/2016-5/2017

Todetaan, että Haltijatontunpuisto on uusien asuntojen rakentamisen sijaan jätettävä mm. tulvatilaksi

Yleissuunnitelma 3/2020-3/2021

YM:n Kestävä kaupunki-arviointikehikko
9/2020-3/2021

Puistosuunnitelma
8/2021-5/2022

Rakennussuunnittelu
2/2022-12/2022

Rakentaminen käynnistyy
keväällä 2023

RAMBOLL

Bright ideas.
Sustainable change.



**ESPOO
ESBO**

HQ1/2

MQ

MNO

Yleisten alueiden tarkastelukehikko

A stylized illustration of a forest scene. The background is a muted blue-grey. Several birch trees with white bark and sparse yellow leaves are scattered throughout. In the foreground, a brown rabbit sits on the left, a brown duck stands in the center, a white bird is in flight to the right, and a brown fox is visible in the upper right. The ground is dark with some green grass tufts and scattered yellow leaves.

YM:n Kestävä kaupunki-hankkeen
rahoituksen avulla toteutettu työ



Kehikossa eri alojen asiantuntijat vastaavat oman aihealueensa kysymyksiin. Kysymykset käsittelevät suunnittelualueen arvoja, suunnittelun tavoitteita ja tarpeita sekä alueen mahdollisuuksia.



Vastausten perusteella kehikko tunnistaa missä asioissa tarvitaan arvojen, tarpeiden ja tavoitteiden yhteensovittamista ja mitkä suunnittelualat ovat tällöin keskeisessä roolissa



Kehikko auttaa saavuttamaan moninäkökulmaisia ratkaisuja, jotka huomioivat sosiaalisen, ympäristöllisen ja taloudellisen kestävyuden.

Maankäyttö ja infra - nykytilanne ja muutostarpeet

Siirry linkkien kautta alateemoihin:

[Maankäytön muutos](#)

[Liikenneverkko - merkitys ja muutostarpeet](#)

[Tekninen verkosto - merkitys ja muutostarpeet](#)

[Rakennettavuus ja materiaalit](#)

Maankäytön muutos

Kirjaa, mitä maankäyttömuotoja alueella on nykyisin:

Kirjaa, mitä maankäyttömuotoja alueelle on tulossa:

- Maankäytön muutos tiivistää nykyistä rakennettua ympäristöä
- Uudis- ja infrarakentamista kohdistuu alueen kulttuuriympäristöön liittyviin kohteisiin tai arvoihin
- Uudis- ja infrarakentamista kohdistuu nykyisille avoimille tai rakennettuihin puistoihin tai niityille)
- Alueen viheralueiden virkistyskäyttöpaine kasvaa maankäytön asukasmäärän lisääntyessä)
- Nykyisiä viheralueita muutetaan rakennetummaksi tai intensiiviseksi
- Alueelle tulee laaja-alaisia rakennuksia tai rakenteita (esim. lo-
- rakentamista sijoittuu metsäalueille
- rakentamista sijoittuu avoimille viheralueille tai pelloille
- rakentamista sijoittuu nykyiseen rakennettuun ympäristöön
- Alueen läpäisemättömän pinnan määrä lisääntyy merkittävästi

YMPÄRISTÖN ERITYISARVOT JA MUUTOSKESTÄVYYS

Hyvinvointia edistävä ympäristö

Siirry linkkien kautta alateemoihin:

[Kulttuuriympäristön arvot](#)

[Viher- ja virkistysalueet](#)

[Elinympäristön olosuhteet](#)

Kulttuuriympäristön arvot

- Alueen kulttuuriympäristöstä tarvitaan lisäselvityksiä
- Kulttuuriympäristön arvot, merkittävyys:
- | |
|---|
| <input checked="" type="radio"/> kulttuuriympäristön arvoilla on lähinnä paikallista merkitystä |
| <input type="radio"/> kulttuuriympäristön arvoilla on seudullista merkitystä |
| <input type="radio"/> kulttuuriympäristön arvoilla on valtakunnallista merkitystä |
- Muinaisjäännekköset, arvojen merkittävyys:
- | |
|---|
| <input checked="" type="radio"/> kulttuuriympäristön arvoilla on lähinnä paikallista merkitystä |
| <input type="radio"/> kulttuuriympäristön arvoilla on seudullista merkitystä |
| <input type="radio"/> kulttuuriympäristön arvoilla on valtakunnallista merkitystä |
- Maisema-arvot, merkittävyys:
- | |
|---|
| <input checked="" type="radio"/> kulttuuriympäristön arvoilla on lähinnä paikallista merkitystä |
| <input type="radio"/> kulttuuriympäristön arvoilla on seudullista merkitystä |
| <input type="radio"/> kulttuuriympäristön arvoilla on valtakunnallista merkitystä |
- Muut erityisarvot (esim. alueen imagoarvo, omaleimaisuus), merkittävyys:
- | |
|---|
| <input checked="" type="radio"/> kulttuuriympäristön arvoilla on lähinnä paikallista merkitystä |
| <input type="radio"/> kulttuuriympäristön arvoilla on seudullista merkitystä |
| <input type="radio"/> kulttuuriympäristön arvoilla on valtakunnallista merkitystä |

Tarkastelukehikossa vastataan teemakohtaisiin kysymyslistoihin. Tulokset esitetään tiivistelmäsiivuilla, joissa teemat on ristiintaulukoitu ja olennaiset huomioitavat asiat nousevat esiin.

Luonnonympäristö

Siirry linkkien kautta alateemoihin:

[Alueen lajisto ja suojeluarvot](#)

[Ekologinen verkosto ja luontotyyppien verkostot](#)

[Metsäverkosto](#)

[Niittyverkosto](#)

[Siniverkosto](#)

[Maa- ja kallioperä, kasvupaikat ja maasto](#)

Alueen lajisto ja suojeluarvot

Lisätiedot

- Alueen lajistosta ja suojeluarvoista on ajantasaiset ja riittävän kattavat selvitykset (ely-viranomainen on todennut selvitysten riittävän tason)
- Alueella tai sen lähialueella/vaikutuspiirissä on Natura-kohteita
- Alueella tai sen välittömässä läheisyydessä on valtion luonnonsuojelualueita
- Alueella tai sen välittömässä läheisyydessä on yksityisiä luonnonsuojelualueita
- Alueella on LSL:n suojeltuja luontotyypejä (Elyn rajauspäätös)
- Alueella tai sen vaikutuspiirissä on vesilaisissa suojeltavaksi säädettyjä vesiluontotyypejä

RAMBOLL

Bright ideas.
Sustainable change.

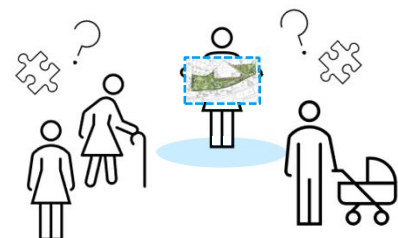


Ympäristöministeriö
Miljöministeriet
Ministry of the Environment



Osallistaminen

Niittykummun hulevesien hallinnan selvitys



OSALLISTAMISKYSELY 11/2020

- Tavoitteena kerätä osallisten näkemyksiä Nässelkärrinajan valuma-alueen viheralueista yleisesti sekä tarkemmin toiveita Haltijatontunpuiston kehittämisestä
- Toteutettiin verkossa karttakyselynä
- Osallistujina alueen asukkaita ja muita säännöllisesti alueen viheralueita käyttäviä
- Vastauksia kertyi 110

Yleissuunnitelma 3/2020-3/2021

YM:n Kestävä kaupunki rahoitus 9/2020-3/2021

Puistosuunnitelma 8/2021-5/2022

OPPILASTYÖPAJA 01/2021

- Tavoitteena kerätä alueen oppilaiden ja opettajien kokemuksia ja toiveita Haltijatontunpuiston kehittämiseksi
- Toteutettiin etäyhteydellä
- Osallistujina Niittykummun ala-asteen 4.-6. luokkalaisia oppilaita opettajineen



ASUKASKÄVELY JA VIRTUAALINEN ASUKASTILAISUUS 10/2021

- Järjestettiin peräkkäisinä päivinä
- Noin 28 asukasta osallistui, joista osa molempiin tilaisuuksiin.
- Tilaisuuksien tavoitteena oli kerätä osallisten näkemyksiä ja kommentteja Haltijatontunpuiston suunnitelman kehittämiseen.

OTA KANTAA 4/2022

- palautteen pohjalta suunnitelmaa kehitettiin ja yksinkertaistettiin ja luonnos kommentoitavaksi
- 13 palautetta, joissa oltiin ilahuneita puiston metsäisen luonteen säilymisestä.
- Viimeistely puistosuunnitelmaksi, hyväksyntä TELAssa 18.5.2023

Rakennussuunnittelu 2/2022-12/2022

Rakentaminen käynnistyy keväänä 2023

RAMBOLL

Bright ideas.
Sustainable change.



Yleissuunnittelun aikaisen asukaskyselyn yhteenvetoa (2020)

Miten kuvailisit Haltijatontunpuistoa nykyisin?

Huonoa



Hyvää



Poimintoja osallistamiskyselystä

RAMBOLL

Bright ideas.
Sustainable change.



RAUHOITUN

"Paikka on rauhallinen ja tunnelmallinen. Se on kuin takapihaamme."

LEIKIN

"Majanrakennus oksista."

LIIKUN

"Lähdän usein lenkille takametsästä. Mahtava reitti juoksuun."

TEEN LUONTOHAVAINTOJA

"Täällä on vaikka mitä eläimiä ja kasvustoa."

"Takametsän puut näkyvät kotimme olohuoneeseen, ja katselemme niistä lintuja ja oravia."

"Seuraamme hauen kutua."

ULKOILUTAN KOIRAA

"Pienellä alueella pääsee etenkin lehtivihreän aikaan 'piiloon' teiden ääniä."

"Ei asfalttia, koiralle nuuskittavaa, itselle kaunista maisemaa ja kunnon kohotusta. Ei autoja."

JÄTÄN ALUEEN TARKOITUKSELLA RAUHAAN

"Ihana välialue, toivottavasti ei rakenneta."

"Liikenteen puristuksissa."



Suunnitelma



HULEVESIEN LAATU

Tavoite

- Kiintoaineksen ja siihen sitoutuneiden ravinteiden ja haitta-aineiden (raskasmetallit) kiinniotto

Haasteet

- Typen kiinniotto vaikeaa puistoalueella
- Tilankaytto ja säilytettävä kasvillisuus ja muu ympäristö
- Rakennustyömaiden kiintoainekuorma
- Rakenteiden huolto
- Gräsanojan luontoarvot

Mahdollisuudet

- Avoimiin kohtiin toissijaisia uomia
- Allasmaisia kiintoaineksen pidätysrakenteita
- Mahdollisesti matala kynnyksen Nässelkärrinojan loppupäähän
- Kylmien ja lämpimien vuodenaikojen erottelu

HULEVESIEN MÄÄRÄ

Tavoite

- Rakenteeseen pidättyneiden haitta-aineiden liikkeellelähdön estäminen tulvatilanteissa
- Virtaamien osittainen tasaaminen

Haasteet

- Virtaamien äärevöityminen
- Ei ole mahdollisuuksia viivyttää isoja tulvia
- Eroosiohaiset
- Tulvaveden nousu muualle puistoon

Mahdollisuudet

- Mahdolliset lisäykset tulvatilavuuteen
- Puiston luonteen muuttuminen eri tulvatilanteissa

BIODIVERSITEETTI

Tavoite

- Turvata nykyisiä luontoarvoja ja tukea monimuotoisuutta
- Luoda uusia elinympäristöjä

Haasteet

- Alueella runsaasti vieraslajeja
- Alueella mm. citykaneja
- Tilankayttö
- Eristyneisyys muusta viherverkostosta

Mahdollisuudet

- Pölyttäjäien elinympäristöjen kompensointi ja lisääminen
- Hyvien lajien säilyttäminen
- Liito-oravan kulkuyhteyden huomiointi
- Linnuille virtavesipöheiköt ja linnunpöntöt
- Hyönteishotellit ja perhoskasvit
- Sammakkoalueet
- Infokyltit (mm. Nässelkärrinojan kuvaus)

VIIHTYISYYS (elämyksellisyys)

Tavoite

- Puiston luonteen säilyttäminen (lintujen laulu, suojaisuus)
- Oikeiden luontokokemusten ja veden tarjoamat elämykset

Haasteet

- Nykyisen puuston säilyttäminen tärkeää asukkaille
- Vilkkaut kadut (melu) ja tiiviit asuinalueet ympärillä (kulutus)
- Puistoon ohjaus Merituulentien varrelta
- Nykyiset kaukolämpöputket

Mahdollisuudet

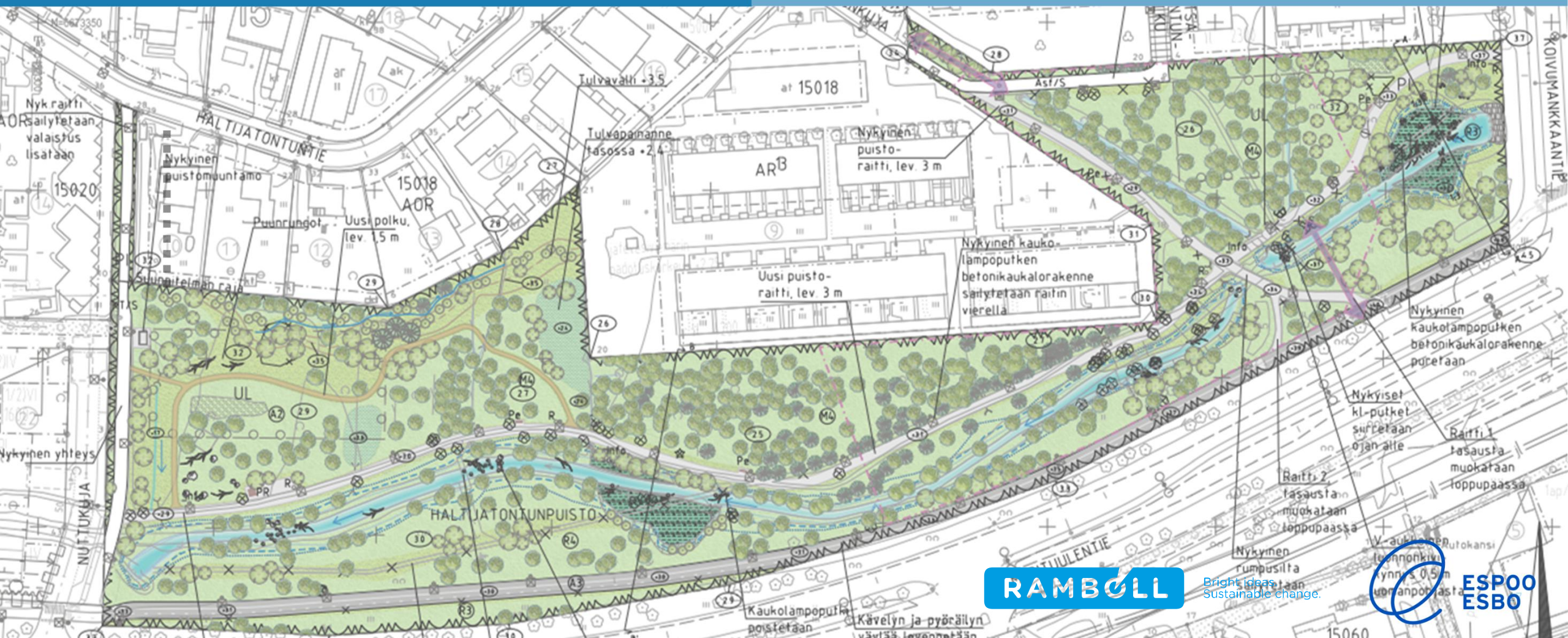
- Kukkivat alueet luovat viihtyisyyttä ja tukevat monimuotoisuutta
- Eri vuodenaikojen huomiointi
- Keskeinen paikka ja luonteva läpikulkureitti
- Käyttäjät: asukkaat, koululaiset, läpikulku, harrastajat

HULEVESIEN MÄÄRÄ

- Tulvatasanteet
- Tulvimisen salliminen ja tulvavalli
- Infokyltit

HULEVESIEN LAATU

- Kiintoaineksen pidätysrakenteet
- Matalat kynnykset
- Tulvatasanteet
- Puusuisteet, kivitot ym. vesien laadun käsittelyyn
- Infokyltit

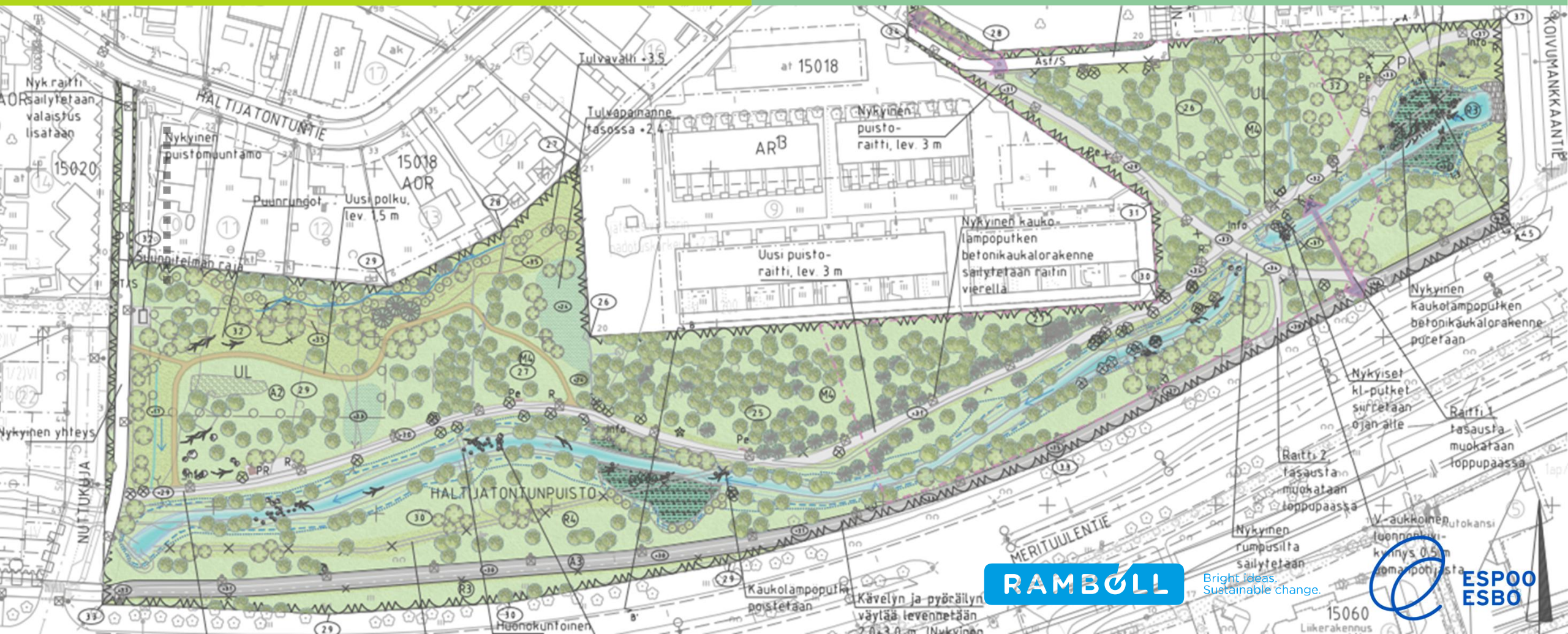


BIODIVERSITEETTI

- Nykyinen kasvillisuus ja uudet niityt → vanhat ja uudet elinympäristöt
- Vieraslajien poisto
- Liito-orava
- Lahopuun hyödyntäminen

VIIHTYISYYS (elämyksellisyys)

- Nykyinen ja uusi kasvillisuus → vaikutukset suojaisuuteen
- Eri käyttäjien huomioiminen
- Nykyisen kaukolämpöputken betonirakenteen säästäminen
- Nykyiset ja uudet puistoreitit



Johtopäätökset



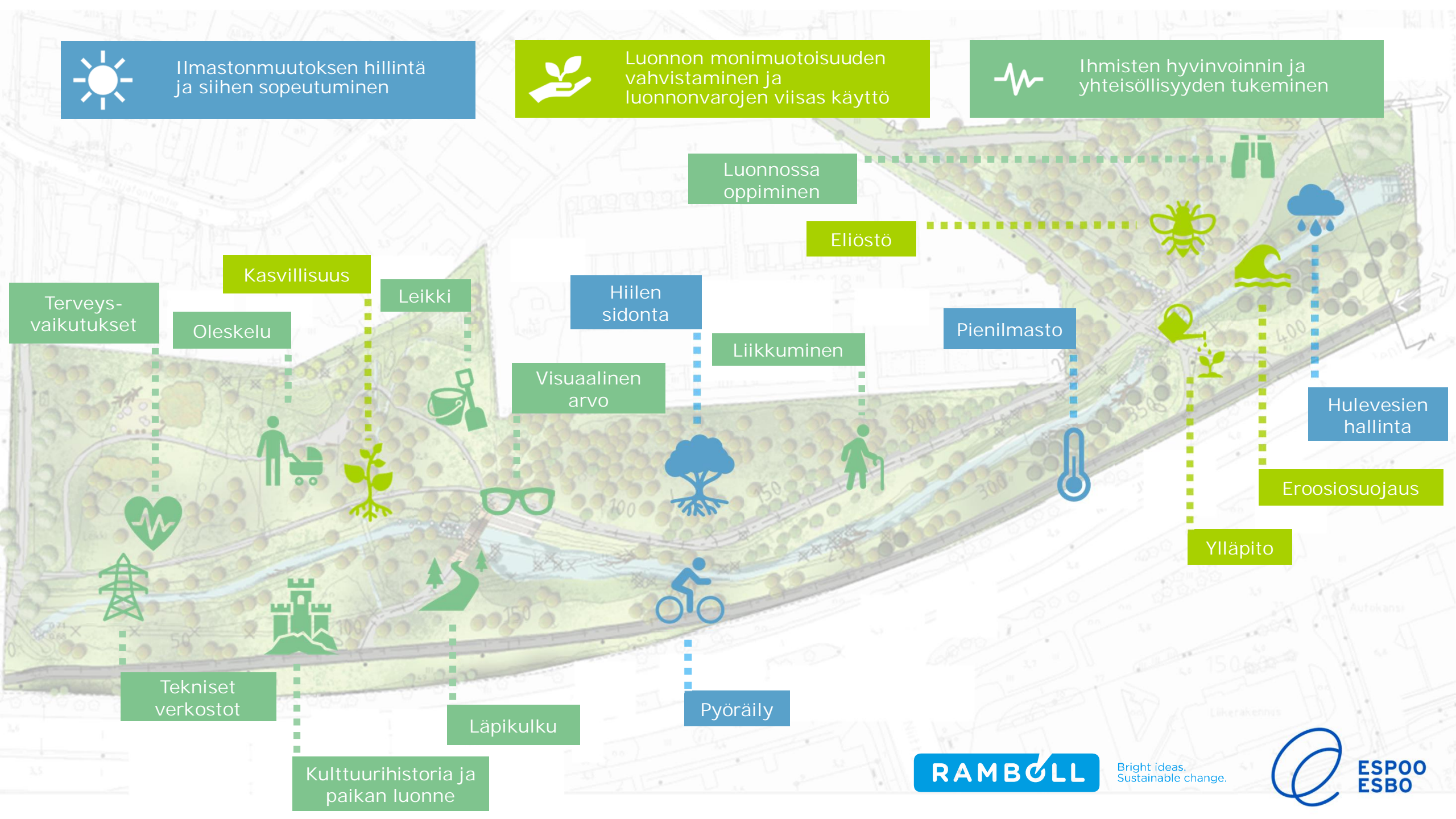
Ilmastonmuutoksen hillintä ja siihen sopeutuminen



Luonnon monimuotoisuuden vahvistaminen ja luonnonvarojen viisas käyttö



Ihmisten hyvinvoinnin ja yhteisöllisyyden tukeminen



Terveysvaikutukset

Oleskelu

Kasvillisuus

Leikki

Visuaalinen arvo

Hiihtäminen

Liikkuminen

Pienilmasto

Eliöstö

Luonnossa oppiminen

Hulevesien hallinta

Erosiosuojaus

Ylläpito

Tekniset verkostot

Kulttuurihistoria ja paikan luonne

Läpikulku

Pyöräily

RAMBOLL

Bright ideas. Sustainable change.



**ESPOO
ESBO**

Lopuksi

1. Pienetkin luonnonmukaiset puistoalueet toimivat tärkeinä kaupunkiluonnon, virkistyskäytön ja kaupunkivesien solmukohtina, joiden säilyttäminen luonnonmukaisena palvelee kaupungin kokonaisresilienssiä (mm. ilmastonmuutokseen sopeutuminen, monimuotoisuuden suojelu jne.).
2. Erityisesti voimakkaasti rakentuvilla alueilla, joissa asukkaiden päivittäinen toimintaympäristö muuttuu suuresti, osallistaminen on erittäin tärkeää.
3. Edellytyksenä on rohkeus kyseenalaistaa nykyisiä toimintatapoja missä tahansa prosessin vaiheessa, yhteisen vision löytäminen ja siitä kiinni pitäminen eri suunnitteluvaiheissa.

Merkittävimmät haasteet eivät ole teknisiä. Suurimmat haasteet liittyvät näkökulman muutokseen, ohjeistukseen ja suunnittelukulttuuriin.

